

KONGRESS: STOFFWECHSEL

Diabetes: Multidimensionales Vorgehen ist unverzichtbar 34

*Symposium „Der ältere Patient und sein Diabetes mellitus“,
16. - 18. Juni 2000, Berlin*

STUDIEN: SCHLAGANFALL

PASS-Studie: Determinanten der Schlaganfallrehabilitation 39

Tom Krause, Wolfgang Meins, Hans Peter Meier-Baumgartner, Hamburg

KONGRESS: GRIPPE

Modifizierte Empfehlung zur Grippeimpfung 2000 43

Pressekonferenz „Die Virusgrippe hat wieder Saison“, München, 13.9.2000

KASUISTIK: GERONTOPSYCHIATRIE

Die Tücken der Diagnostik: Normaldruckhydrocephalus 44

Alexander Kurz, München

SERVICE: INTERNET

Technische Voraussetzungen für die Welt des Internets 47

Johann Alzinger, München

INTERVIEW: SCHMERZTHERAPIE

Tumorpatienten: Transdermale Therapie mit deutlichen Vorteilen 49

Interview mit Dr. Klaus Böhme, Kassel

PHARMA: SYMPOSIEN & PRAXISINFORMATIONEN

Analoges Mischinsulin: Niedrigere postprandiale Blutzuckerspitzen 50

Mamma-, Bronchial- und Kolonkarzinom: Überlebensvorteile durch neue Behandlungsoptionen 50

DemTect: Demenz-Screening in sechs Minuten 51

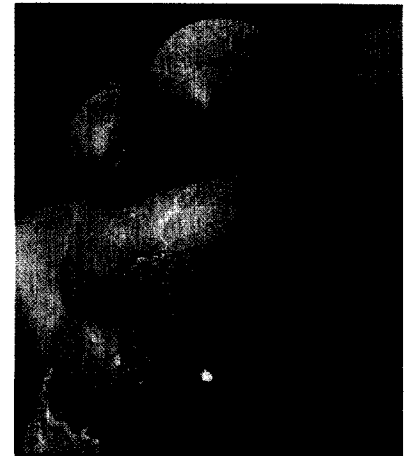
Harninkontinenz: Trockenheit nicht mit Verwirrtheit erkaufen 52

Insulin glargin: Flexiblere Therapie durch erstes 24-Stunden Basalinsulin 52

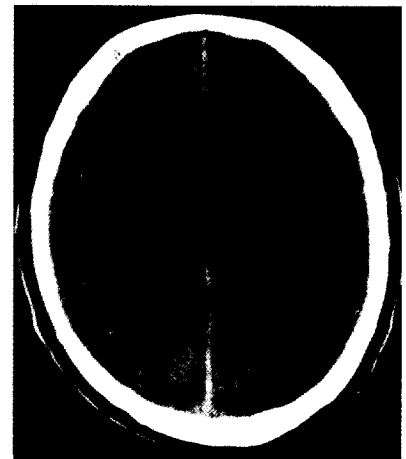
Dekubitalulzera: Vorbeugen durch bedarfsgerechte Ernährung 53

DIVERSES

Leserbrief, Termine, Impressum/Autorenhinweise/Leserbrief 15/38, 54, 55



Die kardiovaskuläre Mortalität von Diabetikern steigt bekanntlich exponentiell an. Eigentlich Grund genug, um alle Hebel für eine konsequente Risikoreduktion in Bewegung zu setzen, und zwar nicht nur beim Blutzucker, sondern auch bei Lipiden und Blutdruck. Mehr dazu
ab Seite **34**



Ergebnisse strukturdarstellender Verfahren werden gerade in der Differentialdiagnose kognitiver Leistungseinschränkungen oft überinterpretiert. Dies kann zu schwerwiegenden Fehleinschätzungen führen. Ein weiteres Beispiel
auf Seite **44**