

**Editorial**

Abschied vom Amt 125  
*Josef Beuth*

**Wissenschaft & Forschung**

Studies on Mitochondrial Regulation of the Genome 128  
*Thomas Tallberg, Helene Stenbäck, Raija Hallamaa, Jan Dabek, Erland Johansson, Eeva Kallio*

Stimulation der natürlichen Killerzellen-Aktivität durch Acetylsalicylsäure – Eine Praxis-Studie unter Verwendung von Aspirin® protect 100 140  
*C. Muss, B. Schütz, R. Kirkamm, T. Zielinski*

Bemerkungen zur Wirkungsweise von Infrarot-Wärmekabinen 146  
*Werner Richter, Wolfgang Schmidt*

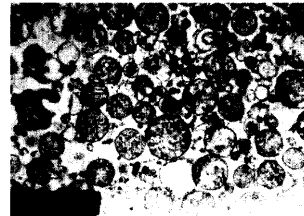
Thymuspeptidtherapie in der Onkologie – Update 2002 157  
*Josef Beuth*

**Kasuistik**

Sporadisches medulläres Schilddrüsenkarzinom und NK-T-Zell-Lymphom vom nasalen Typ bei einer 58-jährigen Patientin 162  
*Karl-Heinz Bründel*

**Aus der Industrie** 168

Seite 128: Mitochondrial and nuclear regulatory co-operation seem also to regulate



programmed cell death, thus maintaining healthy organ function and regeneration. Biologically schooled organ-specific mitochondria could probably

in the future be used as therapeutic remedies.

Seite 140: Die in vitro-Stimulation mit Acetylsalicylsäure bei 52 Patienten führte zu einer hochsignifikanten Verbesserung der NK-Zell-Aktivität in vitro. Acetylsalicylsäure stimulierte die NK-Zell-Aktivität im Vergleich zu Salicin in vitro signifikant stärker.

Seite 146: Die im letzten Jahrzehnt verbreitet auf den Markt

gekommene Infrarot-Wärmekabinen unterscheiden sich von der klassischen Sauna in mehrfacher Hinsicht. Über ihre Wirkungsweise gibt es aber oft noch Unklarheiten; Ergebnisse aus eigenen



AB-Station	Wert
Erhebungstermin	24.01.2002
Erhebungszeit	14.30.08
Diagnostik	Temperatur
SPD1	15,8°C
ANNT avg	30,0°C

vor Betreten

Untersuchungen und dabei gewonnene Erfahrungen sind geeignet, einige der offenen Fragen zu beantworten.

Seite 157: Die Thymus(peptid)therapie zählt zu den komplementären Therapiemaßnahmen, unter anderem in der Onkologie. Sie erhebt den Anspruch, die tumordestruktive Standardtherapie zu optimieren. Der dokumentierte Nutzen für Patienten/innen besteht unter anderem in Immunzell-/T-Zell-Restoration, Infektophylaxe sowie Verbesserung der Lebensqualität.

Seite 162: Das Natural Killer/T-Zell-Lymphom vom nasalen Typ ist gekennzeichnet durch tumoröse Raumforderungen von Haut,



Weichteilgewebe, Hoden, oberen Atemwegen und Magen-Darmtrakt. Bei der vorzustellenden Patientin gingen schwere eitrig-ulcerierende Entzündungen des Oropharynx der Diagnosestellung „NK/T-Zell-Lymphom“ vom nasalen Typ um 4 Jahre voraus.

Abbildungshinweis: Das Titelbild entnehmen wir dem Beitrag „Bemerkungen zur Wirkungsweise von Infrarot-Wärmekabinen“ in diesem Heft; es zeigt Messungen bei einer Versuchsperson in einer Wärmekabine.