

KURZ & KNAPP

- 4** Aktuell
– Kasse muss umstrittenes MS-Medikament zahlen
– Noch keine Einigung beim EBM-Entwurf
– Arzneimittelausgaben weiter gestiegen
– Ärzte bald Gewerbesteuer-pflichtig?
– Soziale Risikofaktoren psychisch kranker Straftäter erfassen
– Impfung gegen Milzbrand in Sicht
- 6** Die DGPPN lässt einen Koffer in Berlin – Berichte vom DGPPN-Kongress, 21.-25.11.2001 in Berlin
- 8** Tagen trotz Terror – Berichte vom Jahrestreffen der Society for Neuroscience, 10.-15.11.2001 in San Diego, USA
- 11** Kongress-Tipp: „Gentherapie statt Psychotherapie?“ – Vorschau zum Kongress für Klinische Psychologie, Psychotherapie und Beratung, 23.-27.2.2002 in Berlin
- 14** Serie: Gesichter der Epilepsie – „Die Zahl anfallsfreier Patienten ließe sich beträchtlich erhöhen“
- 18** Übersteigerte Angst ernst nehmen – Interview zu Problemen in der Kinder- und Jugendpsychiatrie
- 20** Im Bann der Stammzellen – Newsletter der Deutschen Gesellschaft für Neurogenetik
- 24** Studien kurz referiert
– Antidepressive Therapie der stillenden Mutter mit Sertralin wohl ohne negative Folgen für das Baby
– SSRI und Gastrointestinalblutungen bei älteren Risikopatienten
– Kleiner Kopf – früher Alzheimer?
– Spätdyskinesien bei Schizophrenie: Hilft Vitamin B₆?
– Gabapentin bei HIV-Neuropathie wirksam



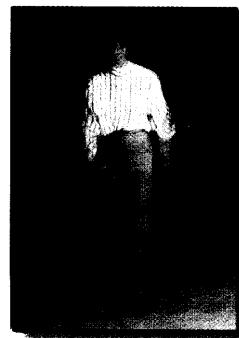
CME: Bipolare Störungen
Zertifizierte
Fortbildung



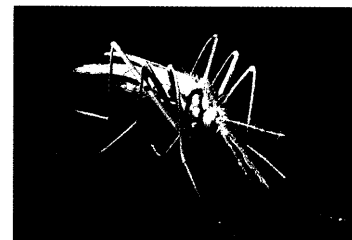
Mehr als Schüchternheit
Die Soziale Phobie



Feintuning ist möglich
*Nebenwirkungsmanagement
der L-Dopa-Therapie*



**Neurologische Erkrankungen
durch Fernreisen**
*Warum eine genaue
Reiseanamnese so wichtig ist*



FORTBILDUNG

PSYCHIATRIE / PSYCHOTHERAPIE

- 30** **CME: Bipolare Störungen:**
Exakte Diagnose – differenzierte Therapie
- 37** Fragen zur Diagnostik und Therapie
Bipolarer Störungen – Zertifizierte Fortbildung mit DNP
- 40** Patienteninformation zur Bipolaren Störung
Zum Ausdrucken für Ihre Patienten
(auch unter www.derneurologe-psihiater.de)
- 41** Mehr als Schüchternheit – Die Soziale Phobie
Aus der Serie Angststörungen
- 47** Zur Diskussion: Dürfen Demenzkranke Auto fahren?



NEUROLOGIE

- 50** Feintuning ist möglich – Nebenwirkungsmanagement
der L-Dopa-Therapie
- 56** Neurologische Erkrankungen durch Fernreisen –
Die genaue Reiseanamnese gibt wichtige Hinweise

INTERMEDZO

- 71** „Corporate Culture“ – im Kopf beginnt der Erfolg
Serie Praxismanagement Teil 6

EDITORIAL

INDUSTRIE & FÖRSCHUNG

VORSCHAU / IMPRESSUM