

KURZ & KNAPP

- 4 Aktuell
- 6 Im Dschungel der Leitlinien: Neuauflage der Empfehlungen der AkdÄ stiftet Verwirrung
- 8 Serie Arzt im Netz Teil IV: Technik & Management
- 11 Kongress-Vorschau: Dortmund-Hemeraner Tage Persönlichkeit und psychische Erkrankung
- 14 Kongressbericht vom APA, New Orleans
- 16 Bericht von den Lindauer Psychotherapiewochen – „Wie macht das Gehirn die Seele?“
- 17 Kongressbericht Forum Rehabilitation, Hamburg
- 20 Newsletter der DGNG – Neueste Forschungsergebnisse aus der Neurogenetik
- 23 Studien kurz referiert
 - Sertralin bei generalisierter sozialer Phobie
 - „Dialektische Verhaltenstherapie“ bei Bulimia nervosa
 - Spät einsetzende Menopause schützt nicht vor Demenz
 - Bipolare Störungen: Ersetzt Lithium die Antidepressiva?



Im Dschungel der Leitlinien
Was wird denn nun bei Demenz empfohlen?



CME: Panikstörung und GAS
Zustandsängste erkennen und behandeln



FORTBILDUNG

PSYCHIATRIE / PSYCHOTHERAPIE

- 28 CME: Panikstörung und GAS – Zustandsängste erkennen und behandeln
- 37 CME-Fragebogen: Sichern Sie sich den CME-Punkt
- 39 Patienteninformation Panikstörung und GAS – Die Angst überwinden
- 40 Depressionstests im Vergleich: Was taugt für die Praxis?
- 43 Serie Persönlichkeitsstörungen: Wie behandeln?
- 53 Serie Pharmakotherapie
Schizophrenie: Amisulprid

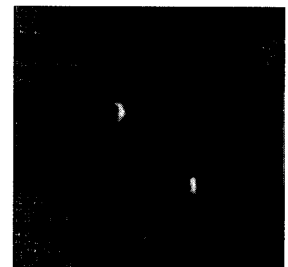


Depressionstests
Welcher Test bringt 's in der Praxis?

NEUROLOGIE

- 46 Schlaganfall: Konzepte zur Akutversorgung – Zeit ist Hirn
- 50 Trigeminusneuralgie: Der plötzlich einschießende Schmerz

Schlaganfall
Konzepte zur Akutversorgung



SONDERBERICHTE

- 54 Weltkongress für Biologische Psychiatrie, Berlin

INTERMEDZO

- 64 Praxis EDV: LCD-Bildschirme

EDITORIAL

INDUSTRIE & FORSCHUNG

IMPRESSUM / VORSCHAU