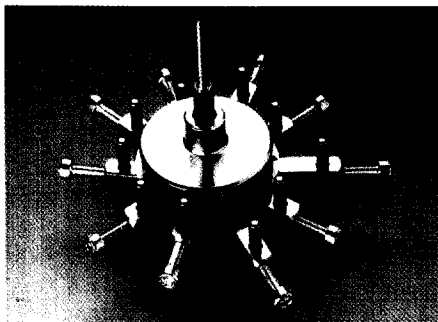
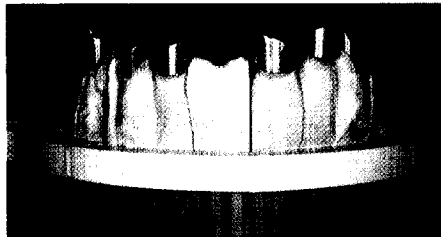




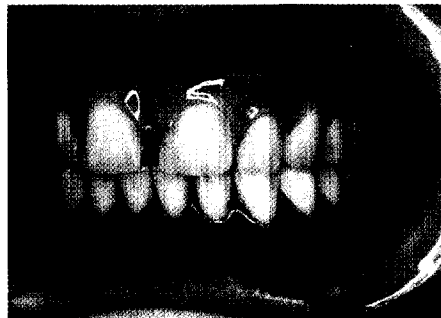
Kann Gold auch ästhetisch sein? Und ist es noch zeitgemäß oder wird es nach und nach abgelöst von den „weißen“ Werkstoffen? Diesen Fragen geht dl-Fachredakteur Ztm. Wolfgang Weisser nach. Ab Seite ■ **1625**



Eine neue Übertragungsspinne macht es möglich, auch bei divergierenden Stümpfen bis zu zehn Teleskope gleichzeitig vom Modell abzuheben und genauer in den Frässockel umzusetzen. Ab Seite ■ **1639**



Muss eine teleskopierende Prothese wirklich immer nur ein Problem für den Zahntechniker sein, oder ist sie eher Herausforderung und Chance in einem? Lesen Sie ab Seite ■ **1643**



Ein eher exotisches Thema ist die Kinderprothese, da sie nicht allzu häufig vorkommt. Aber wenn sie verlangt wird, sollten Sie wissen, was zu tun und auf was zu achten ist. Ab Seite ■ **1653**

Stritzel R. et al.:
Aufbrennfähige NEM-
Legierungen für LFC-Massen 1687

● **Industrie**

Neuheiten, Geräte,
Materialien 1686, 1678

Polleter H.: Studien einer
neuen Keramik-Generation 1695

▲ **Ausbildung**

Caesar H. H.: Die keramische
Verblendung, Teil 3 1703

👤 **Leserforum**

Expansion und Einbettmassen –
Reduzierte Übergrößen? 1708

🕒 **Ihr Betrieb**

Was einen guten
Vorgesetzten charakterisiert 1506

☐ **Steuer und Recht**

Konzepte zum Vermögensaufbau 1708

Urteile 1724, 1726, 1727,
1728, 1729, 1730

🕒 **Termine**

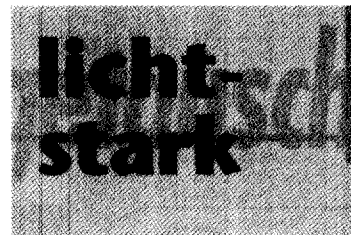
Kurse 1733, 1734, 1736,
1738, 1740, 1745, 1746
Kongresse 1747

○ **Letzte Meldungen**

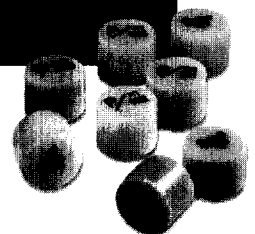
Allergiekennzeichnung 1778
proDente-Aktion 1778
dl-Regenschirm jetzt bestellen 1778

Impressum 1739

Dieser Inhalt ist ein Produkt
der Heimerle + Meule GmbH. Keine
Sollungen und Zusicherungen.
Wir bitten um freundliche Beachtung.



PLATINApress
Die neue Presskeramik für
die Mal- und Schichttechnik.
Für besonders ästhetische
Resultate.



Heimerle + Meule GmbH
Gold- und Silberscheideanstalt
Postfach 100747 · 75107 Pforzheim
Tel. (07231) 940-140
Fax (07231) 940-199
eMail: info@heimerle-meule.com