

AKTUELLE MEDIZIN

INHALT

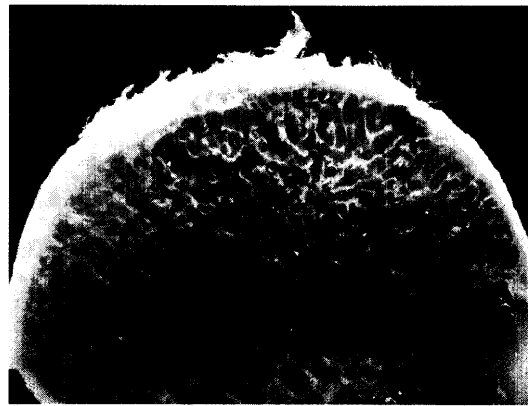


Abb.: Okapia

4 Neue alte Konzepte gegen Arthroseschmerz

Noch vor wenigen Jahren haben führende Pharmakologen der „Rheumasalbe“ jegliche Wirkung abgesprochen. Jetzt stellt sich heraus, dass dieses Hausarztmittel durchaus auch vor der sog. „evidence based medicine“ besteht. Weitere Tipps für eine maßgeschneiderte Arthrosetherapie gibt es im Report.

Schwerpunkt Ekzeme 29



Abb.: Rässner/Urban & Schwarzenberg

Das Etikett Ekzem wird hierzulande einem bunten Sammelurium von Hautleiden aufgedrückt. Wollen Sie Ihre Patienten erfolgreich behandeln, müssen Sie aber schon etwas genauer differenzieren, worauf die Haut sauer reagiert. Lesen Sie, wie Sie die einzelnen Ekzemformen sicher unterscheiden können und welche Therapie wann zum Einsatz kommen sollte.

- 4 — **Report**
Konzepte gegen Arthrose: Experten loben alte Hausmittel
- 10 — **Leserforum**
 - Nicht invasive KHK-Diagnostik: MR kann noch mehr als das CT
 - „Ich bin kein Kriminaler“
 - KVen kämpfen um ihr Monopol – Garant für unsere Unfreiheit
- 14 — **Nachgefragt**
Für wen ist Tauchen tabu?
Interview mit H. Sümmerer, Freiburg
- 16 — **Kongressbericht**
Koronare Herzkrankheit in zwei von drei Fällen vermeidbar
- 20 — **Kritisch gelesen**
 - Herzinsuffizienz: Betablocker erst verboten, jetzt Standard
 - Gefahr aus dem Osten: Resistente TB-Erreger
 - Was bringt die Homöopathie bei Otitis media?
 - Rechtsruck bei den Kolonkarzinomen
 - Vor Interferon-Therapie erst Stimmung aufhellen?
 - Zum Blumenkohl gepierct
 - Den Reflux einfach wegkauen
 - Chiropraktik bei Migräne: Zweifelhafter Nutzen
 - Chemotherapie geht auch zu Hause

FORTSCHRITTE DER MEDIZIN

Schwerpunkt Ekzeme

- 29 — Schuppen, Schorf und Schrunden – Nicht jede Dermatitis ist ein Ekzem
Kommentar von F.-M. Köhn, München
- 30 — Ekzemdiagnostik: Erkennen Sie, woran Ihr Patient leidet?
Übersicht von D. Iliev, Potsdam
- 33 — Dermatologische Lokalthherapie: Wie Sie Ekzemen auf die Pelle rücken
Übersicht von R. Niedner, Potsdam

SCHREIBEN SIE IHRE MEINUNG! ONLINE-TIPP

www.

MMW (Münchener Medizinische Wochenschrift)-Fortschritte der Medizin Heft 24 vom 14. Juni 2001

MMW-Fortschritte der Medizin
Urban & Vogel GmbH
Neumärker Straße 43
D-81673 München
Fax: 089/4372-1420
Chefredaktion:
E-Mail: einecke@urban-vogel.de

Analekzeme
Leitlinien zum Krankheitsbild
Analekzeme finden Sie unter:
<http://www.charite.de/ch/derm/PROK-LL.html>

Sie beinhalten Informationen zur Ätiopathogenese, Diagnostik und Differenzialdiagnose sowie zur Therapie.