

Schizophren durch alten Vater

LONDON – Kinder älterer Väter haben ein höheres Risiko, an Schizophrenie zu erkranken, wie eine Studie amerikanischer und israelischer Forscher zeigt. So entwickeln Kinder, deren Väter bei der Zeugung älter als 50 Jahre waren, wahrscheinlich dreimal häufiger diese Krankheit als jene, deren Väter maximal 25 Lenze zählten.

Quelle: New Scientist, Vol. 170, No. 2287 (2001), S. 23

Norm-Kreatinin als Warnsignal

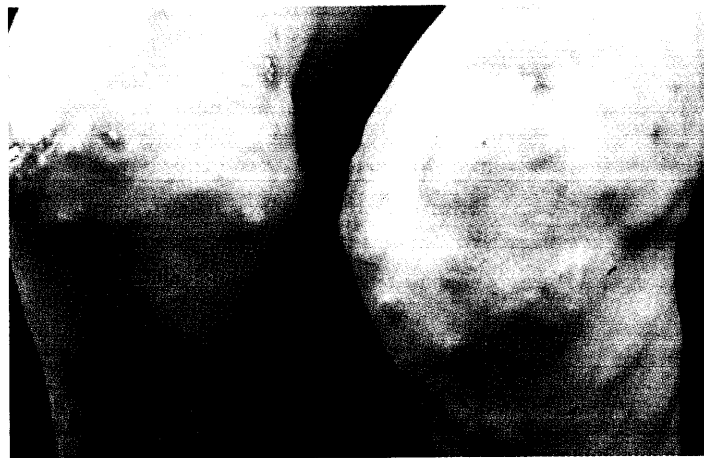
PERUGIA – Bei Hypertonikern können bereits Kreatinin-Werte im oberen Normbereich Endorganschäden anzeigen. Das belegt eine italienische Studie an 1800 Hypertonikern mit „unauffälligem“ Kreatinin. Während des mehrjährigen Follow-up erlitten am häufigsten diejenigen ein kardiovaskuläres Ereignis, deren Kreatininwert in der obersten Norm-Quartile lag.

Quelle: G. Schilacci et al.; Archives of Internal Medicine, Vol. 161, No. 5, 886 – 891

z.B.
885 x

ZB MED

gerungen, die sich bei der 53-Jährigen am ganzen Körper aufenthalte vergingen bis zur Diagnose... ▶ 28



Doppelangriff mit Tagesprofil Plausi-Prüfung verschärft

Mehr Transparenz in die Prüfung, mehr Vertrauen gegenüber Ärzten und Landeskriminalämtern schaffen – das ist das erklärte Ziel der KVen. Kein Wunder: Immerhin wird ihnen vorgeworfen, Abrechnungsbetrügereien nicht konsequent genug zu ahnden. Mit dem Ludwigshafener Beschlusspapier soll das jetzt anders werden: Zwei voneinander unabhängige KV-Gremien nehmen verdächtige Kollegen zukünftig in die Mangel,

wobei Entscheidungen über intensivierete Maßnahmen wie beispielsweise das Durchforsten der Patientenkartei dem KV-Vorstand vorbehalten bleiben sollen. Zentrales Mittel bei der Prüfung: die umstrittenen bundeseinheitlichen Tagesprofile. Wie lange ein Arzt, ob Nordlicht oder Alpendoktor, dann für eine Leistung brauchen darf, daran tüfelt die KBV noch. Das Prozedere der neuen Plausi-Prüfungen auf ▶ 17

Die KBV hat ihre Detailänderungen zum Labor fix und fertig gestrickt und zur schriftlichen Zustimmung zu den Kassenverbänden geschickt. Damit heißt's ab Juli für Praxisinhaber wahrscheinlich wieder „Bleistifte spitzen“: Viele der gängigsten O-I- und O-II-Parameter, die Ärzte aus Laborgemeinschaften beziehen, sollen im EBM abgewertet werden. Kreatinin

wird nach KBV-Plänen beispielsweise nur noch 45 statt 50 Pf. kosten. Jetzt kommt's drauf an, ob Ihre Laborgemeinschaft bei diesen Preisen mithalten kann und Sie nicht etwa draufzahlen müssen. Besonders gerupft werden die Laborärzte, während die Zuweiser um ihr Laborbudget und ihren Wirtschaftlichkeitsbonus nicht fürchten müssen. ▶ 33

nicht entsprechend gekürzt, ist ein Wolkenkuckucksheim. Arbeitszeitverkürzung bei vollem Lohnausgleich haben schon die Gewerkschaften nicht gekriegt, und die Kassenärzte bekommen es auch nicht. Sie haben nur die Chance, sich im privaten Teil der Praxis um die Individualleistungen zu raufen. ▶ 19

Aus dem Inhalt

- 4 Impressum
- 5 Kein Pardon für Impf-Versager
Tricks locken Antikörper gegen Hepatitis B.
- 6 Dyspepsie im Dunkeln
Was hilft bei funktionellen Magenbeschwerden?
- 28 Windige Kanone
Liebe Patienten beweisen ihre Darmfunktion.
- 30 Gurus sahen ab
Für ominöse Heiler haben Patienten Geld, kritisiert MT-Kolumnist Dr. Drews.

Schlaganfall: Ist

PROGRESS

PERINDOPRIL PROTECTION AGAINST RECURRENT STROKE STUDY

Fortschritt?

Ergebnisse ab 16. 6. 2001
siehe unter
www.iih.org/progress

COVERSUM® 4 mg

ACE-Hemmer Perindopril



SERVIER Deutschland GmbH
Westendstr. 170, 80686 München