

Primärprävention der KHK **21**

MMW
Fortschritte der Medizin

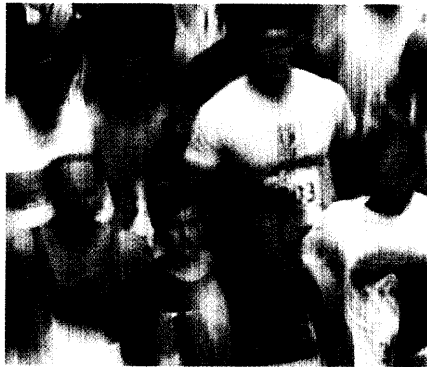
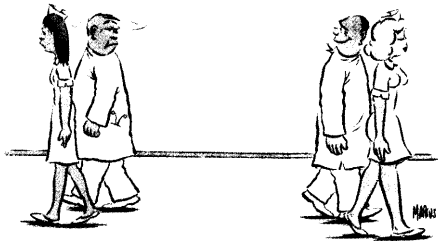


Foto: Archiv

Es ist die Aufgabe des Hausarztes, seine Patienten vor der KHK zu bewahren. Lesen Sie im Schwerpunkt, wann Sie eingreifen müssen und welche Risikofaktoren relevant sind.

44 Kündigen wird teuer ...



Cartoon: Markus

... wenn Ihre Praxis nicht mehr unter die Kleinbetriebsklausel fällt. Lesen Sie, wie viele Mitarbeiter Sie sich arbeitsrechtlich leisten können.

Leber-Screening

n. S. **48**

Auch beim Herzinfarkt können die Leberwerte entgleisen. Bei erhöhten Transaminasen sollten Sie also nicht nur an Alkoholmissbrauch denken. Prüfen Sie Ihr Wissen rund um die Leber mit unserer Zertifizierten Fortbildung.



CONTENTS IN ENGLISH

MMW -Fortschritte der Medizin Articles in German – Abstracts in German and English Vol. 143 · No. 4 · January 25 2001	
H. S. FÜEßL Primary Prevention of CHD. Exercise for Life	41
K. G. PARHOFER Homocysteine – CRP – Lipoprotein (a): When should the "New" Risk Factors be Determined?	42
K. G. PARHOFER, P. SCHWANDT Primary Prevention of Atherosclerosis. How to Correctly Gage your Patient's Risk	45

C. GRAF ET AL. Prevention of Coronary Heart Disease by Physical Exercise	48
W. R. HEIZMANN Looking for Candida in the Intestine. It's Sometimes Worth it!	52
N. HOLSTEIN Tinnitus – Trails Leading Out of the Diagnostic Jungle and Towards Selective Treatment	54
H. ALLGAYER, M. M. HEISS Detection of Disseminated Tumor Cells after Cancer Surgery – Heralds of a Recurrence?	58

38 — Kündigt sich hier ein Rezidiv an?

Nachweis disseminierter Tumorzellen nach der Krebs-OP
Originalie von H. Allgayer, München

39 — Diagnose-Quiz

Zunehmende Dyspnoe nach Bypassoperation
Von P. Stiefelhagen, Hachenburg

UNTERNEHMEN ARZTPRAXIS

41 — Standpunkt

Was bringt uns Ulla Schmidt?

41 — Fadenscheinige Argumente im Kassenkrieg

42 — Kopfpauschalen auf dem Prüfstand

43 — Erhebliche Defizite bei der Arzneimittelversorgung

44 — Eine Helferin zu viel – dann wird Kündigen sehr teuer

ZERTIFIZIERTE FORTBILDUNG

48 — Pathologische Leberwerte

Nicht immer ist der Alkohol schuld!
(nach S. 48, S. I–XII)

RUBRIKEN

39 — Impressum

45 — Pharmaforum

Vomex A.[®]
Die Nr.1.

Yamanouchi