

## es merepithel

CHEN – Warum  
ich schlägt die Grip-  
orzugt im Winter zu?  
ankfurter Virologe  
or Dr. Hans Wilhelm  
hat dafür eine ein-  
nde Erklärung:  
der Kälte arbeitet  
mmerepithel nur  
äge. So haben  
za-Viren eine große  
nce, einzudringen.

. W. Doerr, Institut für  
che Virologie, Univer-  
kum Frankfurt, auf dem  
ss für Viruskrankheiten

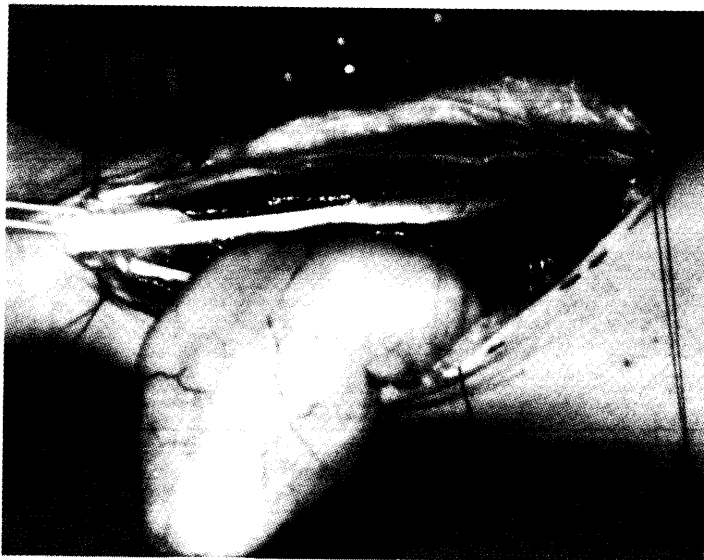
## ma ert Angina

- Hinter pektangi-  
eschwerden kann  
h mal ein Asthma  
en. Von 16 zunächst  
erdächtigen Patien-  
ten zwei im Lungen-  
stest eine nicht  
le bronchiale Ob-  
n. Die Provokation  
acholin brachte  
weiteren eine bron-  
yperreagibilität an  
berichten Wiener  
a.

Kiss et al., Interne  
Krankenhaus der Stadt  
idsdorf; Atemwegs- und  
nkrankheiten, Jg. 26, Nr. 11  
1992 – 593

Zunge aus dem Unterarm  
ragt, hat dem Besitzer mona-  
telang Sensibilitätsstörungen

Skalpelli macht ruck, zuck  
Schluss mit den Beschwer-  
den. ▶ 44



## Kein Geburtshelfer in Sicht

# Holen Sie selbst das Kind

HAMBURG – Irgendwo ohne  
Hebamme und Handwerks-  
zeug einem voreiligen kleinen  
Erdenbürger auf die Welt hel-  
fen müssen – dieser Gedanke  
erfüllt die meisten Hausärzte  
sicher mit Schrecken. Wohl  
dem Kollegen, der für den  
Notfall Kindsgeburt schon  
während der Ausbildung flei-  
ßig trainieren durfte. Doch  
auch wenn Sie noch keine ein-  
zige Entbindung geleitet ha-

ben, besteht kein Grund zu  
verzagen. Falsch machen kön-  
nen Sie dabei kaum etwas,  
versichert Dr. Ulf Debacher  
vom Perinatalzentrum Alto-  
na. Selbst eine Beckenendlage  
brauchen Sie nicht zu fürch-  
ten! Wie man mit zwei Hän-  
den und vier „Leopoldern“  
drängelnde Babys ans Licht  
holt, und was rund um Nabel  
und Nachgeburt zu beachten  
ist auf ▶ 26

Zs. B  
825/X

# Saures geben!

BAD ORB – Wie lange darf  
man den Typ-2-Diabetes mit  
Tabletten bändigen? Ist stren-  
ge Diät wirklich nötig? Wel-  
chen HbA<sub>1c</sub>-Wert kann man  
bei Senioren akzeptieren?  
Auch wenn der „Alterszucker“  
zum täglichen Brot der Haus-  
ärzte gehört, stellen sich doch  
immer wieder knifflige Fra-  
gen. Auf der „practica“ gab's

Antworten darauf: Professor  
Dr. Hellmuth Mehnert, Nes-  
tor der Diabetes-Therapie,  
versorgte Kollegen mit einer  
Menge Insider-Tipps. Wuss-  
ten Sie z.B., dass Patienten  
ihre Spritzstelle nach der  
Tageszeit ausrichten sollen?  
Und welche Tabletten-Insu-  
lin-Kombi die Compliance Ih-  
rer Diabetiker fördert? ▶ 8

senkonflikte des Gesund-  
heitswesens so lange be-  
stehen wie ihre sieben  
Vorgänger. Auf dem Weg  
zu einer Gesetzgebung,  
die eine finanzierbare  
und ausreichende medizi-  
nische Versorgung sicher-  
stellt, kam sie aus den  
Startlöchern im Grunde  
aber nicht raus. Ein  
kritischer Rückblick und  
ein Auge auf die neue  
SPD-Frau Ulla Schmidt  
auf ▶ 18 und 19

## Aus dem Inhalt

### 3 Potente Professoren

Bildung macht dem  
Penis Beine.

### 26 Eingenähte Fürsorge

Die lieben Patienten  
schreckt kein Frost.

### 33 Entspannter IGEL

Stressabbau macht sich  
bezahlt.

### 42 Impressum

### 42 Barometer fürs Geld

Wie Sie Ihre Finanzen  
im Auge behalten.

# Rationell.

[www.rationelle-verordnung.de](http://www.rationelle-verordnung.de)  
(passwort: gelomyrtol-forte)

## Gelomyrtol® forte

Wirkstoff: Myrtol standardisiert  
N1 20 magensaftresistente Kapseln zum Einnehmen

Gelomyrtol®

