

## AKTUELLE MEDIZIN

- 4 — **Report**  
Praxistipps gegen Schluckauf
- 10 — **Leserforum**  
Macht die Arztbesuche gebührenpflichtig
- 12 — **Nachgefragt**  
Krebstest im Kombipack  
*Interview mit B. Schmolke, Berlin*
- 14 — **Kongressbericht**  
Fettleber – auch ohne Alkohol
- 18 — **Kritisch gelesen**  
— Aortenstenose – wann OP?  
— Knoblauch: ein lauer Lipidsenker  
— Hochdruck durch Lakritze  
— Kontrazeption bei Patientinnen mit angeborenem Herzfehler  
— Von der Katze angesteckt  
— Beinwell hilft bei Bänderzerrung  
— Dauertherapie mit Säureblockern: Erst Helicobacter eradizieren  
— Wirkungslose Massage für Sportler

## FORTSCHRITTE DER MEDIZIN

### Schwerpunkt

#### Neue Antidepressiva

- 27 — Mehr Indikationen, weniger Nebenwirkungen  
*Kommentar von W. Greil, Zürich*
- 28 — Die neuen Antidepressiva im Überblick  
*Von A. Neumeister und J. Stastny, Wien*
- 35 — Mit welchen Nebenwirkungen und Interaktionen müssen Sie rechnen?  
*Von D. Degner et al., Göttingen*
- 41 — Jetzt auch bei Angststörungen und prämenstruellem Syndrom?  
*Von B. Hochstrasser, Meiringen/Schweiz*
- MMW-Seminar Dermatologie**
- 45 — **Systemische Therapie beim Aknenotfall**  
*Von U. Reinhold, Homburg/Saar*
- 46 — **Scharfer Löffel bei Dellwarzen manchmal verzichtbar**  
*Kasuistik von Th. Jansen, Bochum*

REZENSIONEN

Abb.: Volker Derlath



## 4 Schluckauf-Therapie

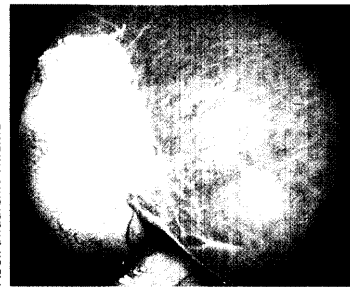
Singultus – meist eine Lappalie, in seiner Extremform aber eine Erkrankung, die sogar zum Tode führen kann. In unserem Report haben wir einerseits Tipps gegen das lästige Hicksen zusammengetragen (z. B. Finger ins Ohr), verraten aber auch, wann Schluckauf zur behandlungsbedürftigen Krankheit wird und welche Medikamente dann wirklich helfen.

## 12 Ein Test für 13 Tumoren

Mit einem einfachen Immunoassay soll es bald möglich sein, 13 verschiedene Tumoren zu diagnostizieren. Erfasst werden Fibrinspaltprodukte. Was sagt der Test? Wir haben nachgefragt.

## Fettleber ohne Alkohol 14

Abb.: Bildarchiv Thieme



NASH, die nicht alkoholische Steatohepatitis, scheint wesentlich häufiger zu sein als gemeinhin angenommen. In den meisten Fällen ist sie mit Adipositas assoziiert. Dann hilft nur eines: Abnehmen, aber nicht zu schnell. NASH-Patienten, die in kurzer Zeit massiv Gewicht verlieren, bezahlen dies u. U. mit dem Leben.

### SCHREIBEN SIE IHRE MEINUNG!

### ONLINE-TIPP

www.

MMW (Münchener Medizinische Wochenschrift)-Fortschritte der Medizin Heft 49-50 vom 7. Dezember 2000

MMW-Fortschritte der Medizin  
Urban & Vogel GmbH  
Neumarkter Straße 43  
D-81673 München  
Fax: 089/4372-1420  
Chefredaktion:  
E-Mail: einecke@urban-vogel.de

Die offiziellen Verlautbarungen des Bundesgesundheitsministeriums zum Rinderwahn können Sie hier nachlesen:

<http://www.bmggesundheits.de/themen/verbr/bse.htm>