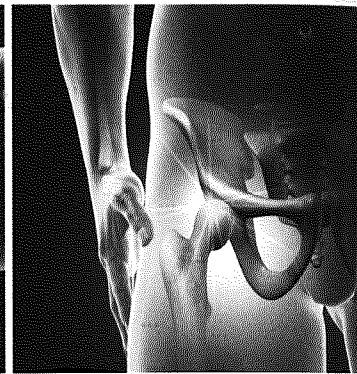
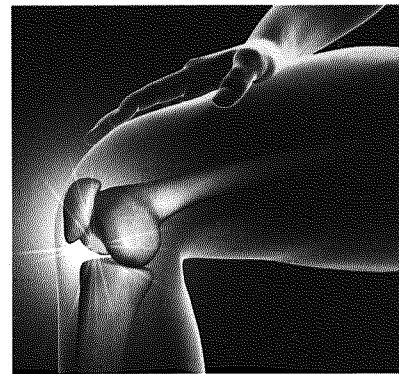
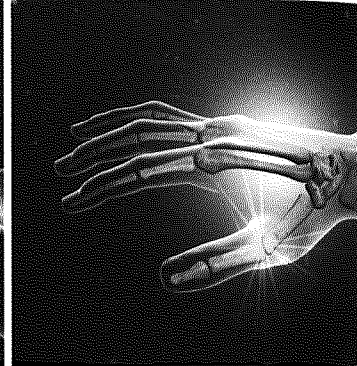


VERPFLEGEN Inhalt Ausgabe 2/2023



Titel: Reportage Föhrenbühl

S. 8

Ernährung bei Rheuma

S. 14

Der wissenschaftliche Beirat

Herbert Thill begleitet als Verpflegungsexperte die Redaktion von **VERPFLEGEN**

Seite 3

Editorial

Regional, saisonal, bio, Demeter? Kann das alles funktionieren. Die Antwort lautet: Ja!

Seite 3

Magazin

Aktuelles und Wissenswertes aus Pflege, Gesundheit, Politik und Recht

Seite 6

Reportage: Dorfgemeinschaft Föhrenbühl

Rundum Bio

Wie eine Dorfgemeinschaft am Bodensee es schafft, regional, saisonal, biologisch und in Demeter-Qualität ihre Speisen zuzubereiten. Ein Praxis-Beispiel, wie es funktionieren kann

Seite 8

Ernährung bei Rheuma

So bleibt der Körper in Bewegung

Was Küche und Pflege bei Betroffenen beachten sollten, die unter Rheuma-Attacken leiden: Der **VERPFLEGEN**-Überblick schafft Klarheit

Seite 14

Vorsicht, Schimmel-Sporen!

Wie Sie Ihre Gäste am besten schützen

Für Menschen mit normalem Immunstatus harmlos, für Ihre Gäste gefährlich: Auf was Einrichtungen im Umgang mit Schimmel achten sollten.

Seite 18

VERPFLEGEN-Spezial

Glückliches Altern in Wohngruppen

Welche Anforderungen Senioreneinrichtungen beachten sollten, um ihren Gästen ein erfülltes Leben möglich zu machen. Wie das Wohngruppenkonzept dabei hilft, das zeigt unser **SPEZIAL**

Seite 21

Ihre Rubrik: „Mal an mich gedacht!“

Die Kraft zur Entscheidung

Zweifeln Sie oft daran, wie Sie sich entscheiden sollen?

Ganz normal! Doch es gibt Regeln, die Ihnen helfen **Seite 30**

Die Essbiografie und Ihr Nutzen

Der große Wert des Wissens

Kennen Sie die Lieblingsspeisen Ihrer Bewohner? Wissen

Sie, was ihnen wirklich schmeckt? Warum das so wichtig ist, zeigt unser Fachbeitrag **Seite 32**

Leichte Vollkost

Gesund – und gerade deshalb lecker

Wie das Prinzip der leichten Vollkost Ihren Senioren hilft, ihr Gewicht im Blick zu behalten **Seite 36**

Probiotik: Futter für den Darm

Was sich hinter dem Begriff versteckt **Seite 42**

Testen Sie Ihr Wissen

Hätten Sie's gewusst?

Drei Fälle aus der Praxis einer Senioren-Einrichtung und jeweils drei Möglichkeiten, sich zu entscheiden.

Welche stimmt mit den Regeln überein? Wählen

Sie die richtige Möglichkeit aus **Seite 48**

VERPFLEGEN-Werkstatt im Sonderheft Schulung zur Ernährungsbiografie

Unser Sonderheft mit 16 Seiten Charts für Ihre

Mitarbeiter. Wie sie die Biografiearbeit in der

Praxis am besten nutzen können. Sofort anwendbares

Wissen für Ihre Arbeit in der Einrichtung im Sonderheft

Rubriken

Impressum **Seite 50**

Mitarbeiter dieser Ausgabe **Seite 50**

Vorschau **Seite 50**