

Inhalt

Kurz & bündig

- Max Rubner-Preis 2023 an Lukas Schwingshackl M204
- Nahrungsergänzung:
Zu viel Magnesium ist schädlich M205
- RAL wird Regulator für NutriScore in Deutschland M205
- Authentizität und Vertrauen bei Bio-Lebensmitteln M205
- BMEL: Kinderschutz in der Lebensmittelwerbung M206
- Hülsenfrüchte in Deutschland M208
- Inflamming: Ernährung,
Sport und Entzündungsgeschehen M209
- Einfluss pflanzlicher und tierischer Mahlzeiten auf
Sättigung und Stimmung M209
- Ingwer versetzt Immunzellen in
erhöhte Alarmbereitschaft M210
- Gemüseernte 2022 gesunken M211
- Stellungnahme „Ernährungsarmut unter
Pandemiebedingungen“ M211

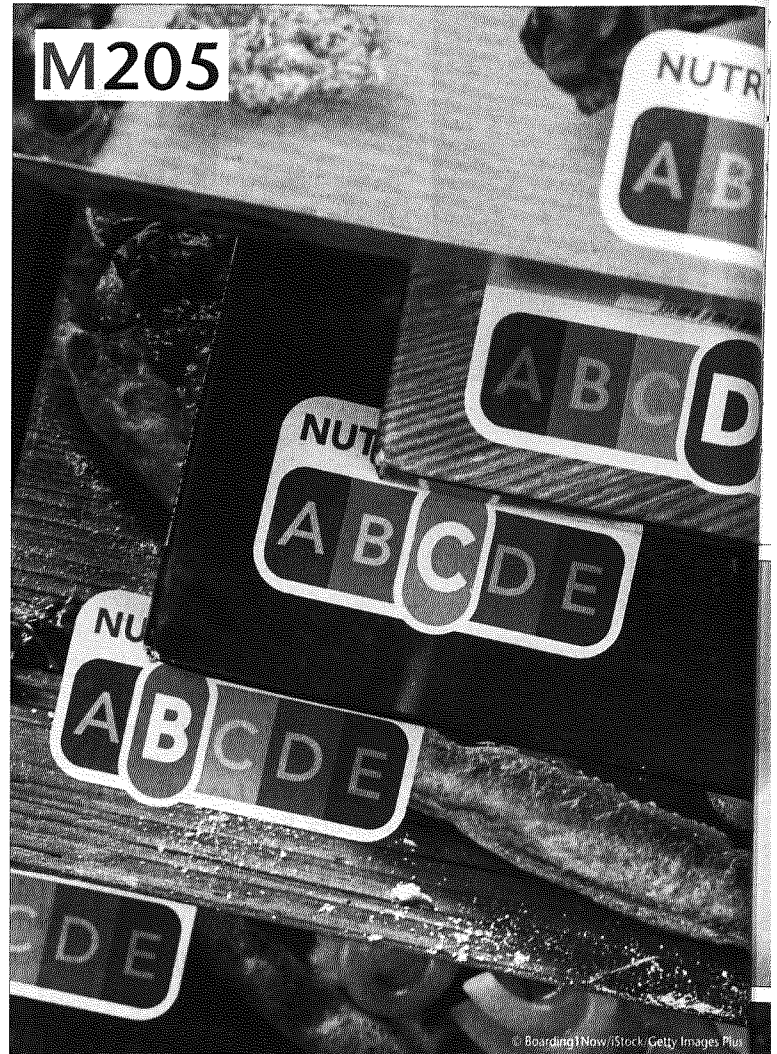
Peer Review

- Original M212
- Webbasierte Informationen zur
Ernährung von PatientInnen mit einer
Krebserkrankung
- Eine Analyse deutschsprachiger Webseiten
- Sandra Mohring, Julia von Grundherr,
Viktoria Mathies, Jutta Hübner
- DOI: 10.4455/eu.2023.008

Zertifizierte Fortbildung

- Ernährungsmedizinische Komplex-
behandlung nach OPS Code 8-98j M224
- Eine Besonderheit des deutschen DRG-Systems
- Jasmin Kray, Robert Renter, Michael Adolph,
Luzia Valentini, Jens-Peter Keil
- DOI: 10.4455/eu.2023.009

Indexed Web of Knowledge:
www.isiknowledge.com



Der Anzeigenteil sowie Beilagen erscheinen außerhalb der Verantwortung der Redaktion, Verbände und Gesellschaften, deren Organ die ERNÄHRUNGS UMSCHAU ist. Sie stellen allein die Meinung der Auftraggeber dar.

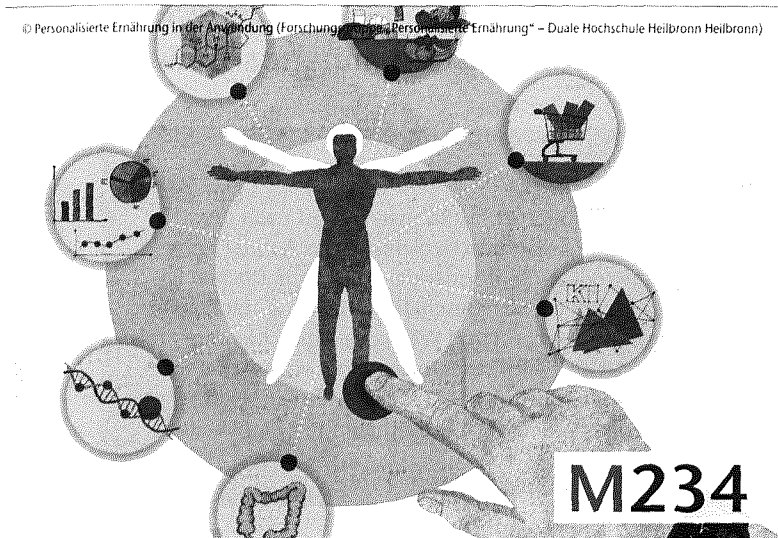
Organschaften



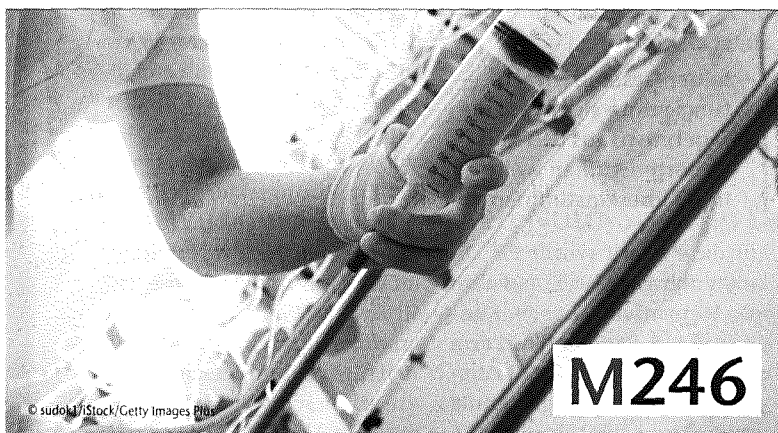
Deutsche Gesellschaft für Ernährung e. V. (DGE)



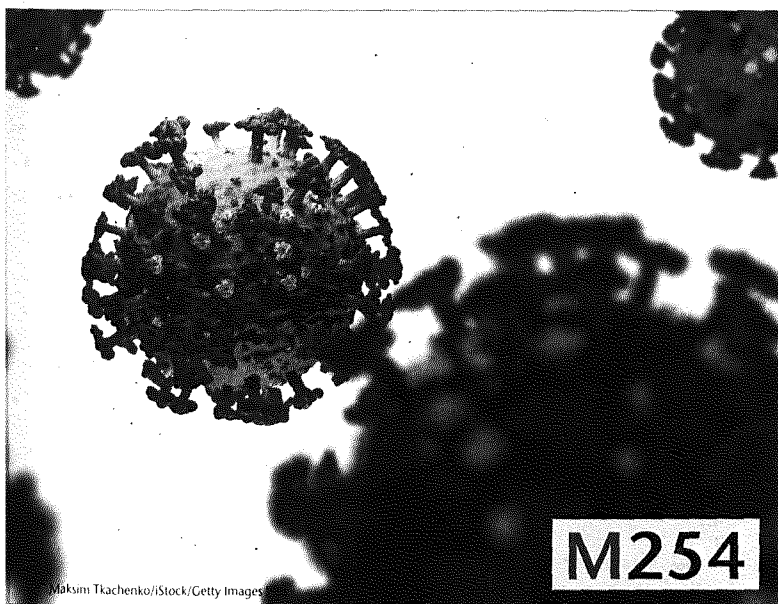
Verband der Diätassistenten –
Deutscher Bundesverband e. V. (VDD)



M234



M246



M254

Alle Abbildungen stammen von AutorInnen, der ERNÄHRUNGS UMSCHAU bzw. den bei den Abbildungen angegebenen Quellen, soweit nicht nachstehend angegeben. Für weitere Informationen wenden Sie sich ggf. an die Redaktion. Titel: © Caiaimage/Martin Barraud/iStock/Getty Images Plus

Special

M234 Personalisierte Ernährung in der Anwendung

Zeit für einen Neuanfang

Cornelia Klug, Alexandr Parlesak, Katja Lotz

M242 Personalisierte Ernährung

Interview mit Prof. Christina Holzapfel

Im Fokus

M246 Verabreichung höherer Proteinnengen an kritisch kranke mangelernährte PatientInnen führte zu keiner Reduktion der Sterblichkeit

Ergebnisse einer multizentrischen randomisiert kontrollierten Studie

Lukas Schwingshackl

Fachgesellschaft & Verbände

M248 DGE, VDD, VDOE

Ernährungspraxis & Diätetik

M254 Der Praxisleitfaden Ernährungstherapie bei COVID-19

Hintergrund, Aufbau und Inhalte

Uta Köpcke, Sabine Ohlich-Hahn

Service

M223 Impressum

M253 Online-Branche

M260 Medien + Termine

M264 Heftvorschau Mai 2023

M264 Nachschlag
Shrinkflation und andere Tricks



BEILAGENHINWEIS:

Danone Deutschland GmbH
Richard-Reitzner-Allee 1
85540 Haar
www.danone.de