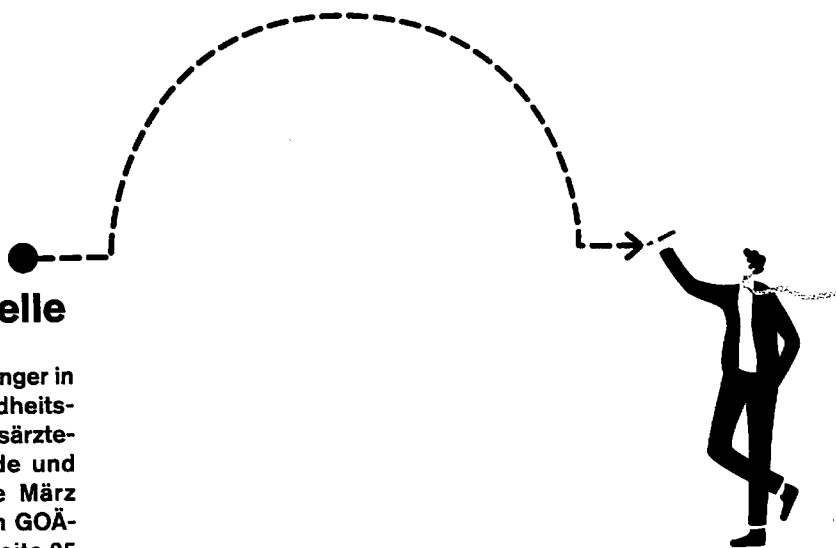


Resolution gegen stockende GOÄ-Novelle

Die „GOÄneu“ schlummert schon länger in der Schublade des Bundesgesundheitsministeriums. Zu lange. Die Bundesärztekammer sowie ärztliche Verbände und Fachgesellschaften haben Ende März eine Resolution zur ausbleibenden GOÄ-Novelle verabschiedet. Seite 25



Nachrichten

- 6 Digital-Tipp des Monats • Buch des Monats
• Zahl des Monats

Recht

- 21 Fragen an den Experten
22 Weiterbildung in der Praxis? Aber sicher!

Politik

- 25 Resolution gegen stockende GOÄ-Novelle
26 Telematikinfrastruktur – Verhandlungen zur Finanzierung gescheitert • Neue Substitutionsrichtlinie der BÄK vorgelegt • Gesundheitliche Chancengleichheit noch fern

Wirtschaft

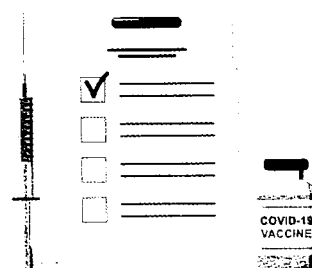
- 31 **Abrechnungsservice**
Fragen an unsere Experten
32 **EBM-Abrechnungstipp** Gegenseitige Vertretungen:
Was ist berechnungsfähig, was nicht?
34 **GOÄ-Abrechnungstipp**
Fakten zum Faktor Teil 1
35 **IGeL-Abrechnungstipp**
7 häufige Fragen zu IGeL
36 Praxisvergleich 2021: In 6 Schritten
die Wirtschaftlichkeit der Praxis ermitteln

Praxis

- 41 **Update** Corona-Impfungen:
Was bleibt, was ist neu?
42 **Digital** Technischer Rahmen steht,
im Detail hakt es aber noch
44 **In Zukunft**
Hauterkrankungen: Auf Pilzsuche
mit künstlicher Intelligenz
45 **Frauen und Medizin**
Update Mutterschutz: Wie bewerten
die Ärztinnen selbst die Situation?

Corona-Impfungen: Was bleibt, was ist neu?

Nach drei Jahren Pandemie endeten am 7. April dieses Jahres die letzten bundesweiten Corona-Maßnahmen. COVID-19-Schutzimpfungen sind künftig Teil der Regelversorgung. Darüber hinaus hat das Bundesgesundheitsministerium nun den Anspruch für gesetzlich kranken-



versicherte Personen auf COVID-19-Schutzimpfungen mit der „COVID-19-Vorsorgeverordnung“ erweitert. Seite 41

Hauterkrankungen: Auf Pilzsuche mit künstlicher Intelligenz

Die Digitalisierung in der Medizin schreitet auch in der Pathologie voran: Im Verbundprojekt „Elbstrand“ wollen Forschende der Westfälischen Wilhelms-Universität (WWU) Münster, die Mindpeak GmbH und das Dermatologikum Hamburg eine auf künstlicher Intelligenz (KI) basierende Assistenzsoftware entwickeln, die Pilzelemente in Gewebepreparaten automatisch detektiert. Seite 44

ak GmbH und das Dermatologikum Hamburg eine auf künstlicher Intelligenz (KI) basierende Assistenzsoftware entwickeln, die Pilzelemente in Gewebepreparaten automatisch detektiert. Seite 44

CME: Insomnie und obstruktive Schlafapnoe (OSA)

Insomnie und obstruktive Schlafapnoe (OSA), führen unbehandelt zu chronischem Schlafmangel sowie zu häufigen Schlafunterbrechungen, die komplexe pathophysiologische Folgen haben. Dazu zählen Störungen der neuronalen autonomen Kontrolle, erhöhter oxidativer Stress, Entzündungsreaktionen, Gerinnungsstörungen und atherosklerotische Veränderungen. Alle diese Mechanismen verbinden Schlafstörungen mit kardiovaskulären und metabolischen Störungen. Eine frühzeitige Diagnostik und Behandlung von Schlafstörungen ist klinisch relevant, um die damit verbundenen Folgeerkrankungen verhindern zu können.

Seite 48

Neuartige Gentherapie bei Glioblastom

Ein Konsortium der Onkologischen Spitzenzentren (Comprehensive Cancer Center) in Dresden, Frankfurt-Marburg und Leipzig/Jena entwickelt eine neuartige Gentherapie zur Behandlung des Glioblastoms – des häufigsten und bösartigsten hirneigenen Tumors bei Erwachsenen.


Seite 61

Endlich möglich? Künstliche Bauchspeicheldrüse

Wissenschaftlerinnen und Wissenschaftlern des Uniklinikums und der Universität Ulm ist es gelungen, erstmals sowohl exokrine als auch endokrine Organoide der Bauchspeicheldrüse zu „züchten“. Die Pankreaszellen wurden aus pluripotenten Stammzellen entwickelt, die zu einer besonderen Pankreas-Vorläuferzelle differenziert wurden.

Seite 78

Medizin

- 47 **Inhaltsübersicht**
 - 48 **CME – Fortbildung**
Insomnie und obstruktive Schlafapnoe – Auswirkungen auf das kardiovaskuläre System und den Stoffwechsel 
 - 56 **Spezial: Impfen/Reise**
Impfkampagnen-Botschaften sollten individuell angepasst sein • Vor der Reise Impfen • Tropenkrankheiten • Klimawandel begünstigt Ausbreitung von Zecken & FSME
 - 60 **Spezial: Onkologie**
Spezialisierte Versorgung am Sarkomzentrum Dresden • Präzisionsmedizin durch Schwarmlernen • Neuartige Gentherapie bei Glioblastom
 - 62 **Geriatric**
Zell-Extrusion als neuer potenzieller Mechanismus für Sehverlust entdeckt • Abführmittel: Möglicherweise ein Risikofaktor für Demenz
 - 66 **Diabetes**
Neue Schutzfunktion von Antidiabetika nachgewiesen • Entstehung des Typ-2-Diabetes: Botschaften aus dem Fettgewebe • Typ-2-Diabetes bei Frauen später diagnostiziert als bei Männern • Problemzone Schule: Lehrkräfte durch Gesundheitspersonal entlasten
 - 70 **Herz-Kreislauf**
Strahlentherapie gegen Herzrhythmusstörungen • GERAADA: Deutsche Risikobewertung für Aortendissektion in den USA bestätigt • Informationen zur Herzgesundheit für alle: Neue Wissensplattform „Herzmedizin.de“
 - 75 **Schmerz**
Schmerzen außer Kontrolle bei Fibromyalgie • Schmerzmedizin konkret – der neue DGS-Podcast
 - 77 **Gastroenterologie**
Bei Leber-Reparatur ist die Funktion des Mikrobioms entscheidend • Endlich möglich? Künstliche Bauchspeicheldrüse
- Report**
- 80 Neurotrope Substanzen bei lumbalen Rückenschmerzen
 - 82 Diätetische Intervention mit Mikronährstoffen bei Herzrhythmusstörungen
 - 85 Kongress der Deutschen Gesellschaft für Pneumologie und Beatmungsmedizin
 - 86 Deutscher Schmerz- und Palliativtag
 - 87 Evidenzbasierte Psychopharmakotherapie zur Behandlung psychischer Beeinträchtigungen
- Pharma-News**
- 92 **Kreuz & Quer**
Heftig brandet die Gicht oder auch was tun bei Gicht?
• Vorschau • Impressum