

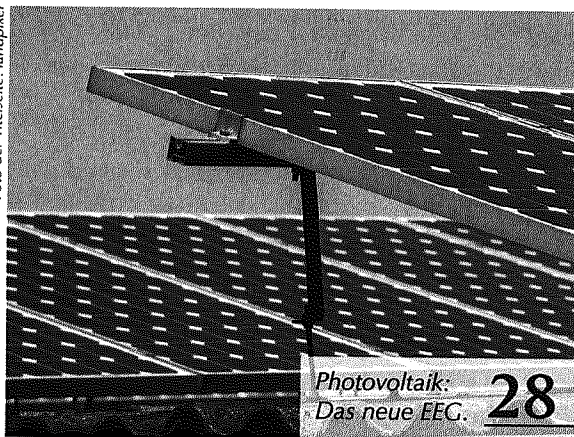


Dänemark: Strukturwandel, Skepsis und Resignation. **14**



Fütterungscontrolling: Dem Unterschied zwischen Soll und Ist auf der Spur. **38**

Foto der Titelseite: landpixel



Photovoltaik: Das neue EEG. **28**



Wie raus aus der Schweinekrise? **46**

TITELTHEMA

- 14 **Stimmung**
Skepsis und Resignation
- 18 **Interview**
»Die Landwirte warten ab«
- 20 **Portraits**
Fünf Betriebe, fünf Konzepte
- 26 **Pilotprojekt**
600 000 t »grünes« Ammoniak

BETRIEBSFÜHRUNG

- 28 **Photovoltaik**
Das bringt das neue EEG
- 32 **Cyberangriffe**
So sichern Sie Ihre Systeme
- 34 **Geld**
Zinsen und beste Anlageformen
- 36 **Steuern**
Tarifglättungen, Pflegeleistungen

- 43 **Maissilage**
Wie groß ist die Futterlücke?

BETRIEBSZWEIG SCHWEIN

- 46 **Dauerkrise**
Die Kosteneffizienz bleibt entscheidend
- 50 **Emissionsminderung**
Weniger Eiweiß im Futter wirkt doppelt

BETRIEBSZWEIG MILCH

- 38 **Milchkontrolle**
Die Daten besser nutzen

PANORAMA

- 54 **Carbon Farming**
Zwischen Chancen und Kritik



Klimazertifizierung zwischen Chance und Betrug. **54**



Mechanische Aufwuchskontrolle nicht ohne Nebenwirkungen. **60**



Warum die Getreidemärkte derzeit am Mais hängen. **68**



Weichen Sie auf Harnstoff aus – wenn möglich! **76**

IMPULSE

- 58 Veränderung**
Wenn nicht mehr geht, was immer ging

TECHNIK

- 60 Aufwuchs**
Die Herausforderung kommt im Frühjahr
- 64 Vernetzung**
Datenaustausch in neuer Dimension
- 66 Neue Produkte**
Schlepper, Mähdrescher ...

MARKT

- 68 Getreide**
Mais bestimmt das Preisniveau
- 72 Ölsaaten**
Die Rapspreise bleiben weiter unter Druck
- 74 China**
Große Dürre, aber kein Mangel?
- 76 Dünger**
Wenn möglich, weichen Sie auf Harnstoff aus
- 80 Markt-Trend**
Die Produkte auf einen Blick

mit Einhefter
DLG Landwirtschaft
nach Seite **66**

RUBRIKEN

- 6** Meinung
- 8** Weltspiegel
- 82** Impressum
Übrigens