



PRODUKTION

76 Die Afrikanische Schweinepest – Eine Tierseuche im Schatten der COVID-19-Pandemie

Das Jahr 2020 war weltweit vom Auftreten der COVID-19-Pandemie geprägt. Verständlicherweise fand eine zu dieser Zeit erstmals in Deutschland überhaupt auftretende Tierseuche fast keine Beachtung. Gemeint ist die Afrikanische Schweinepest, deren erstmaliger Nachweis in Deutschland durch das Friedrich-Loeffler-Institut in Greifswald am 10. September 2020 bestätigt wurde.

79 Fleischrindschlachtkühe – unterschätzt bezüglich Schlachtleistung und Fleischqualität

QUERGESCHAUT

95 Fortbildungskurse zum Fleisch- und Wurst-/ Schinkensommelier (BFS)

98 Weiterbildung aus eigener Praxis

100 Lebensmittelbedingte Krankheitsausbrüche in Deutschland 2020

103 Mikrobe des Jahres 2022

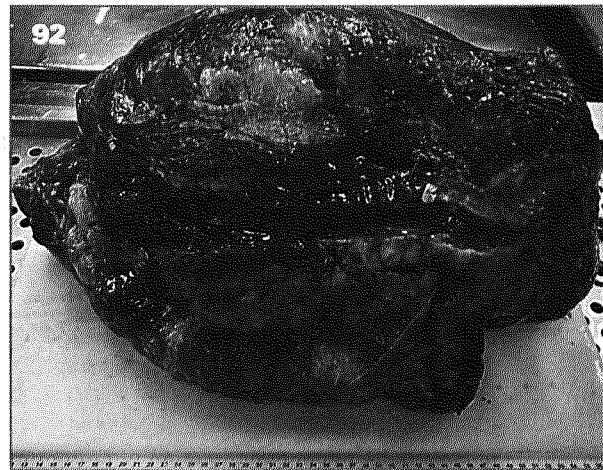
105 39. Internationaler Veterinärkongress

RUBRIKEN

94 Impressum

106 Buchtipps

107 Veranstaltungen



TECHNOLOGIE

- 82** Tierwohl automatisch erfassen
- 83** Röntgenprüfsystem IX-G2-F – Höchstleistung für besondere Aufgaben
- 84** Gepulste elektrische Felder (PEF) in der Lebensmittelindustrie
Die Anwendung von gepulsten elektrischen Feldern (PEF) kann in unterschiedlichen Bereichen der Lebensmittelindustrie, Mikrobiologie und Bioverfahrenstechnik eingesetzt werden.
- 86** Alfa Laval PlusClean revolutioniert die Tankreinigung

ÜBERWACHUNG

- 87** Mikrobiologische Beschaffenheit von Döner Kebab aus Wiener Imbissständen – insbesondere des Fleischanteils
- 88** Pflanzenschutzmittelrückstände in Lebensmitteln
Der Bericht gibt die Ergebnisse der Untersuchungen von Lebensmitteln auf Rückstände von Pflanzenschutzmitteln aus dem Jahr 2020 wieder.
- 92** Pathologisch-anatomische Veränderungen von Organen und Tierkörpern geschlachteter Nutztiere – wie beurteilen Sie?
Fallserie 20