



Dänemark: Strukturwandel, Skepsis und Resignation. **14**



Fütterungscontrolling: Dem Unterschied zwischen Soll und Ist auf der Spur. **38**

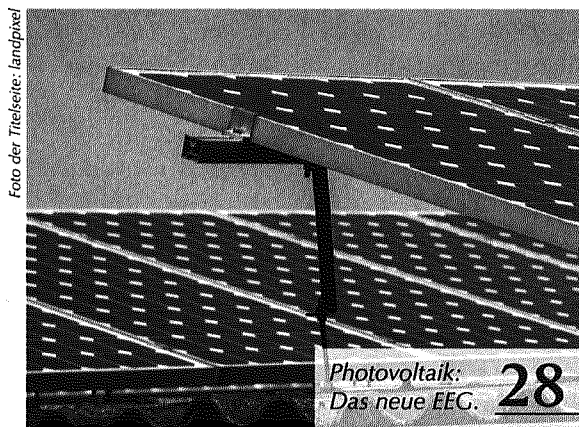


Foto der Titelseite: landpixel

Photovoltaik: Das neue EEG. **28**



Wie raus aus der Schweinekrise? **46**

## TITELTHEMA

- 14 **Stimmung**  
Skepsis und Resignation
- 18 **Interview**  
»Die Landwirte warten ab«
- 20 **Portraits**  
Fünf Betriebe,  
fünf Konzepte
- 26 **Pilotprojekt**  
600 000 t »grünes«  
Ammoniak

## BETRIEBSFÜHRUNG

- 28 **Photovoltaik**  
Das bringt das neue EEG
- 32 **Cyberangriffe**  
So sichern Sie Ihre Systeme
- 34 **Geld**  
Zinsen und beste  
Anlageformen
- 36 **Steuern**  
Tarifglättungen,  
Pflegeleistungen

- 43 **Maissilage**  
Wie groß ist die  
Futterlücke?

## BETRIEBSZWEIG SCHWEIN

- 46 **Dauerkrise**  
Die Kosteneffizienz bleibt  
entscheidend
- 50 **Emissionsminderung**  
Weniger Eiweiß im Futter  
wirkt doppelt

## BETRIEBSZWEIG MILCH

- 38 **Milchkontrolle**  
Die Daten besser nutzen

## PANORAMA

- 54 **Carbon Farming**  
Zwischen Chancen  
und Kritik



Klimazertifizierung zwischen  
Chance und Betrug.

**54**



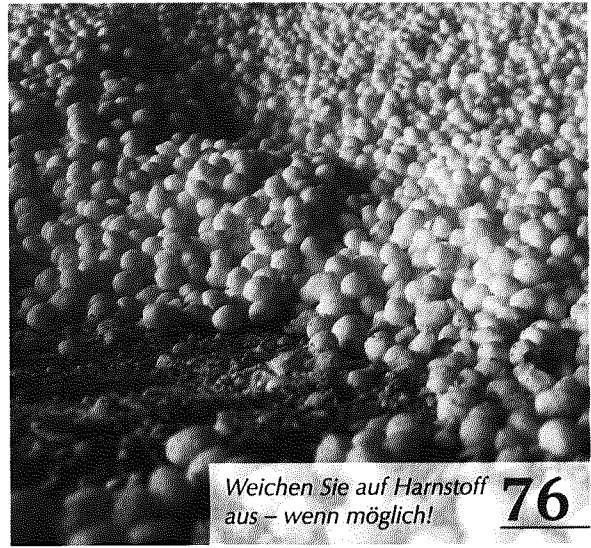
Mechanische Aufwuchskontrolle  
nicht ohne Nebenwirkungen.

**60**



Warum die Getreidemärkte  
derzeit am Mais hängen.

**68**



Weichen Sie auf Harnstoff  
aus – wenn möglich!

**76**

## IMPULSE

- 58** **Veränderung**  
Wenn nicht mehr geht,  
was immer ging

## TECHNIK

- 60** **Aufwuchs**  
Die Herausforderung  
kommt im Frühjahr
- 64** **Vernetzung**  
Datenaustausch in neuer  
Dimension
- 66** **Neue Produkte**  
Schlepper,  
Mähdrescher ...

## MARKT

- 68** **Getreide**  
Mais bestimmt das  
Preisniveau
- 72** **Ölsaaten**  
Die Rapspreise bleiben  
weiter unter Druck
- 74** **China**  
Große Dürre, aber  
kein Mangel?
- 76** **Dünger**  
Wenn möglich, weichen  
Sie auf Harnstoff aus
- 80** **Markt-Trend**  
Die Produkte auf  
einen Blick

mit Einhefter

**DLG Landwirtschaft**  
nach Seite **66**

## RUBRIKEN

- 6** Meinung
- 8** Weltspiegel
- 82** Impressum  
Übrigens