

CONTENTS

4 | 2021

EDITORIAL

- 217 *Sonja Thielges, Ortwin Renn*
Das Comeback der wissenschaftlichen Politikberatung
in den USA

MAGAZINE

- 220 12 FRAGEN AN ... Gerd Michelsen
222 GAIASKOP

FORUM

- 223 *Uta Eser*
Mit Umweltethik gegen Pandemien? Zum Unterschied
von Ethik und Politik
- 227 *Ulrich Brand*
Wider die Fixierung auf die Politik! Anmerkungen
zur aktuellen Transformationsdebatte
- 231 *Angela Pohlmann et al.*
It's not enough to be right! The climate crisis,
power, and the climate movement

Angela Pohlmann et al.

THE CLIMATE MOVEMENT AND THE SOCIAL SCIENCES

The climate movement's demand for profound change is based on scientific findings. The activists are, therefore, factually "right". However, being right is not enough to justify or to accelerate political decision-making. Social science researchers provide a guide for climate action.



231 – 236

FORUM

- 237 *Lilian Ricaud, Maxime Thibon, Laurent Marseault, Jean-Luc Chotte*
Pattern languages as a design tool to tackle
"wicked problems" in sustainability science
- 243 *David P. M. Lam et al.*
Transdisciplinary research: towards an integrative
perspective

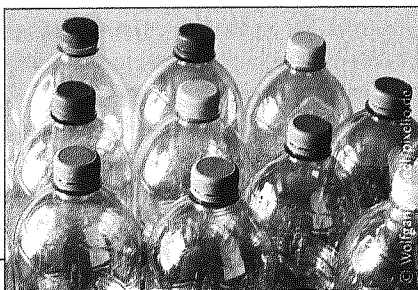
RESEARCH

- 250 *Sebastian Rhein, Katharina Friederike Sträter*
Intended and unintended effects of statutory deposit
return schemes for single-use plastic bottles.
Lessons learned from the German experience
- 257 *Janneke R. Westermann et al.*
Hitzeanpassung von Stadtquartieren.
Akteursperspektiven und Umsetzungsansätze

Sebastian Rhein, Katharina F. Sträter

EFFECTS OF SINGLE- USE DEPOSIT SYSTEMS

Deposit return schemes are considered important in a circular economy. However, they may have unintended side effects. As the German experience shows, the introduction of a deposit system for single-use beverage containers occurred at the expense of the existing multiuse system.



250–256

RESEARCH

- 268 *Marius Christen, Basil Bornemann*
Staatliche Governance-Kapazität für Nachhaltigkeit. Konzeptualisierung und Anwendung eines Messinstruments in Schweizer Kantonen

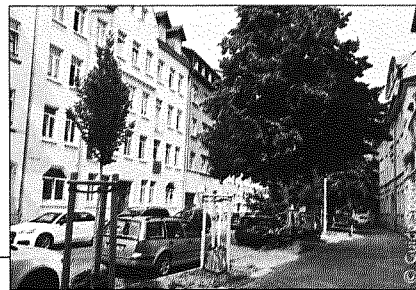
COMMUNICATIONS

- 276 *Sozial-ökologische Forschung*
Forschung für die Mobilitätswende: COVID-19-Pandemie als Treiber?
- 278 *Allianz Nachhaltige Universitäten in Österreich*
Von UniNEtZ zu UniNEtZ II – eine Reflexion zu Erreichtem und ein Ausblick zu Angestrebtem
- 281 *saguf*
No green deal without a nature-based economy

Janneke R. Westermann et al.

HITZEANPASSUNG VON STADTQUARTIEREN

Die globale Klimaerwärmung verstärkt Hitzephasen in den Städten. Zum Schutz der Bevölkerung sind Anpassungsmaßnahmen zu entwickeln, die frühzeitig alle Beteiligten einbinden. Damit dies gelingt, muss die Lokalpolitik Klimaanpassung als ressortübergreifende Aufgabe etablieren.



257–267

COMMUNICATIONS

- 284 *DGH*
Systemische Analysen und internationaler Austausch
- 286 *NaWis – Verbund für nachhaltige Wissenschaft*
Herausforderung Reallabor. Werkstattbericht zur Reallaborforschung

LEGAL NOTICES
