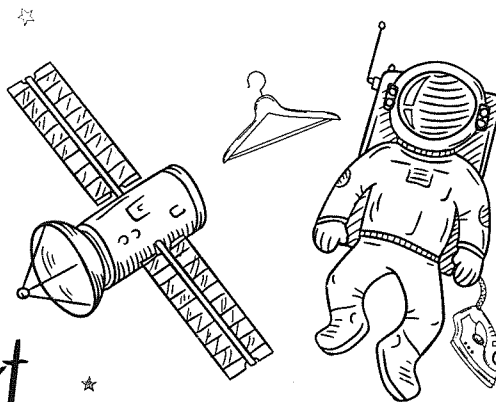


INFO-SPOTS

Editorial	3
Deutschlandweit für Sie da	50
Impressum	
Kristallkugel	
Zum Schluss	51



Schwerpunkt

HAUSWIRTSCHAFT AN EXTREMEN ORTEN

6

SCHWERPUNKT

- 6 Wie geht eigentlich Hauswirtschaft auf der ISS?
- 10 Überwintern auf der Neumayer III
- 12 Jährlich eine Kiste Wein an den Südpol
- 13 Dehydrierte Nahrung – selbst gemacht
- 13 Was im Weltraum gegessen wird
- 14 „Up the Irons!“ – hoch die Eisen
- 15 Mein Zuhause im 30-Liter-Rucksack?

BERUF & AUSBILDUNG

- 16 Da kann ja jeder kommen!
- 19 Deutsch lernen unter Corona-Bedingungen
- 20 Schüler für Speisenzubereitung begeistern
- 23 Nicht über und nicht unter Wert verkaufen!
- 24 Ein Beruf mit Potenzial

NETZWERK

- 26 Individuelle Gesundheit und gesellschaftliche Verantwortung
- 28 Glückwunsch nach NRW
- 28 Wettbewerb: Was macht Familien und Haushalte stark?
- 29 Wahlprüfsteine zur Bundestagswahl
- 29 Zuschüsse für haushaltsnahe Dienstleistungen
- 30 Meet the Prof
- 32 Virtuelle Meisterbriefübergabe
- 34 40 Jahre UGB
- 36 Nahgast
- 37 Altenpflege 2021
- 38 TK is(s)t Zukunft!
- 39 Neues Kompetenzzentrum in Münster
- 39 Arbeiten in Zeiten der Pandemie

PRAXISWISSEN

- 40 Kaffee
- 44 Nicht die Bohne ...

VERBAND INTERN

- 45 Deutsche Meisterschaft 2022 Bremen
- 46 Erfolgreicher Abschluss und Neuanfang mit zeitgemäßer Ausrichtung
- 47 In 14 Monaten zur Meisterprüfung
- 47 Landesverband Rheinland-Pfalz

BÜCHER & MEDIEN

- 48 Perspektive Hauswirtschaft
- 48 Barista „Know-how“
- 48 Werte wirken
- 49 Die lange Reise
- 49 Horror Vacui
- 49 Stellenanzeige

FORTBILDUNGEN

- 52 Schulungen



Praxiswissen

KAFFEE 40