

Ärztinnen und die Niederlassung. Das muss attraktiver werden!

Es geht um den Erhalt der ärztlichen Freiberuflichkeit in der Selbständigkeit. Dazu braucht es mehr junge Ärztinnen, die das attraktiv finden: Zeit, die Werbung für eine Anstellung einzustellen – und die Vorzüge der Niederlassung zu betonen.

Seite 60

Nachrichten

- 6 Webtipp des Monats, Buch des Monats

Recht

- 31 Fragen an den Experten:
Rechtsanwalt Sven Rothfuß gibt Antworten
- 32 Die Dokumentationspflicht des Arztes

Politik

- 36 COVID-19-Impfung: Modellierung von Impfszenarien
• Jede Praxis, die impft, zählt • Alle zugelassenen Impfstoffe nutzen • Neue Approbationsordnung

Wirtschaft

- 44 EBM-Abrechnungstipp
Zeitvorgaben: Welche sind anzugeben?

- 45 GOÄ-Abrechnungstipp
Angemessenes Honorar für Berichte für private Versicherungen

- 46 IGeL-Abrechnungstipp
Nicht mit unzulässigen Argumenten!

- 49 Zi-Trendreport: Größere Einbrüche bei Kinder- und Fachärzten

- 50 Wirtschaftsjahr 2020 in den Arztpraxen unter dem Zeichen der Pandemie

- 54 Schutzschirm-Diskussion

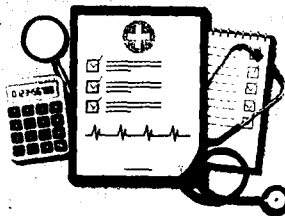
Im Fokus

Praxis-Update

- 55 IT-Sicherheitsrichtlinie: Anforderungen für Praxen
- 56 10 Punkte zum betrieblichen Gesundheitsmanagement
- 60 Frauen und Medizin
Ärztinnen und die Niederlassung: So können wir den Schritt attraktiver gestalten

- 64 In Zukunft
Wie gut kommt das Internet mit Corona klar?

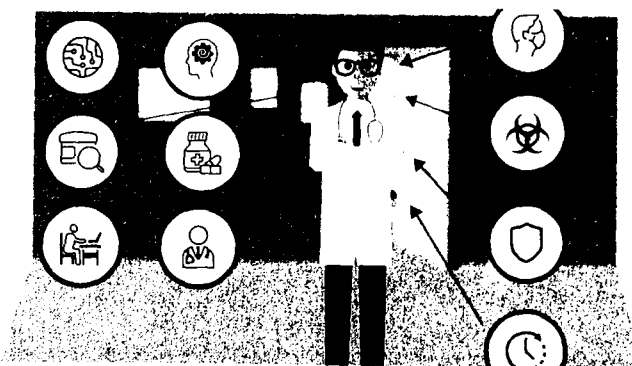
Die Dokumentationspflicht des Arztes



Nicht notiert ist nicht passiert: Von der als stetig zunehmend empfundenen Dokumentationspflicht fühlen sich viele Kollegen immer mehr belastet. Doch an der Verpflichtung, die Behandlung zu dokumentieren, führt kein Weg vorbei.

Seite 32

10 Punkte zum betrieblichen Gesundheitsmanagement



Gesundheitsmanagement hat nicht nur die Funktion, den Arbeitsplatz attraktiv zu gestalten, sondern auch präventiven Charakter, der per Gesetz verordnet ist (Arbeitsschutzgesetz, ArbSchG) und viele Aspekte der Arbeitssicherheit abdeckt – zum Schutz des Praxispersonals und zum Schutz der Patienten.

Seite 56

CME: Allergie / Immuntherapie

Die allergenspezifische Immuntherapie ist derzeit die einzige krankheitsmodifizierende Behandlungsmöglichkeit bei Allergie gegen Inhalationsallergene. Nach den aktuellen Empfehlungen soll die Therapie konsequent über zumindest 3 Jahre durchgeführt werden, aber mehr als 50 der Patienten brechen die Behandlung vorher ab. Die Erhöhung der Therapie-Adhärenz ist daher eine wesentliche Herausforderung im Praxisalltag.

Seite 70

Wie ein Schmerz den anderen unterdrückt

Wenn zwei schmerzhaft Reize gleichzeitig auf uns wirken, nehmen wir den einzelnen als weniger schmerzhaft wahr. Ist dieser Teil des körpereigenen Schmerzhemmsystems gestört, kann das auf eine chronische Schmerzerkrankung hinweisen.

Seite 107

Mobile Stroke Units

Schlaganfälle sind eine der häufigsten Ursachen für bleibende Behinderungen bei Erwachsenen. Ursache für ein schlechtes Outcome ist, dass oft zu viel Zeit zwischen dem Einsetzen der Symptome und der Einleitung der Notfalltherapie verstreicht. Durch den Einsatz sogenannter mobiler Stroke Units (STroke Einsatz-MOBile = STEMO) könnte zukünftig kostbare Zeit eingespart werden.

Seite 118

Medizin ...

69 Inhaltsübersicht

70 CME – Fortbildung

Praktische Ratschläge zur allergenspezifischen Immuntherapie

76 Spezial: Asthma/COPD

Therapiemöglichkeiten für allergische Erkrankungen heute und morgen • DMP Asthma: IQWiG sieht geringen Aktualisierungsbedarf

82 Spezial: Biopharmazeutika

7 W-Fragen zu Biosimilars • „Hit hard and early“ – Therapieren, bevor es zu spät ist • Wie können Biopharmazeutika sicher ins ZNS gelangen?

87 Diabetes: 6 Subtypen des Prädiabetes identifiziert

• Unterstützung mittels Instant-Messging • Gibt es bald ein Medikament gegen Adipositas und Diabetes?

95 Geriatrie: Projekt „Homeo-Hirn“ erforscht Störung der Homöostase von Gehirnzellen

• Fünf-Minuten-Hirnstromkurve bei Parkinson • Wie funktioniert Tiefenhirnstimulation? • Weitere Impfungen können schweren Verlauf von COVID-19 positiv beeinflussen • Risiko Biofaktoren-Mangel bei Senioren

100 Gastroenterologie: Künstliche Intelligenz klassifiziert Darmkrebs anhand von IR-Imaging

• Mechanismen des Leberkrebses • Blockade der DNA-Reparatur treibt Pankreas-Krebszelle in den Tod

106 Schmerz: Feine Unterschiede bei der Wahrnehmung von Berührung

• Wie ein Schmerz den anderen unterdrückt • Pädiatrische Schmerz-App • Überarbeitete DGN-Leitlinie Beschleunigungstrauma • Palliativmediziner Thöns erhält Deutschen Schmerzpreis • Ionenkanäle als ideale Zielstrukturen für Medikamente

112 Herz-Kreislauf: Thrombolyse nach Schlaganfall ist erfolgreich

• Was bei COVID-19-Impfung nach Herzinfarkt zu beachten ist • Warum sind die Cholesterinsenker bei Patienten so unbeliebt? • Den Herzinfarktauslösern auf der Spur – fehlgeleitete Immunzellen • Mobile Stroke Units

Report —

121 Produkt des Monats

Akute Atemwegsinfekte – Therapie in den Fokus rücken

122 Immunsupprimierte gegen Pneumokokken impfen!

124 Bei chronischer KHK geschlechtsspezifische Aspekte im Praxisalltag beachten

127 Johanniskraut-Extrakt normalisiert die überschießende Stressantwort

128 Hohe Adhärenz mit einfachen Mitteln: Eisen(III)-Maltol

130 Effiziente Praxisorganisation und Service für Patienten

133 Weitere Berichte von Veranstaltungen und Symposien

135 Pharma-News

Kreuz & Quer

139 Quiz • Anekdoten • Impressum