

Inhalt

Deutsches Ärzteblatt Nr. 17/2020

SEITE EINS

- 853 Pandemie und Förderalismus:**
Gemeinsamer Flickenteppich
Rebecca Beerheide

POLITIK

- 859 Öffentlicher Gesundheitsdienst:**
Eine personelle Verstärkung und eine bessere digitale Ausstattung soll umgesetzt werden
Heike Korzilius
- 860 Thema Exitstrategie:** Die Kassenärztliche Bundesvereinigung hat Vorschläge vorgelegt, wie Ärzte und Psychotherapeuten die reguläre Versorgung ihrer Patienten schrittweise wieder aufnehmen können
Heike Korzilius
- 862 Arzneimittel:** In der Coronapandemie werden Arzneimittel zur Behandlung schwer kranker COVID-19-Patienten knapp
Falk Osterloh

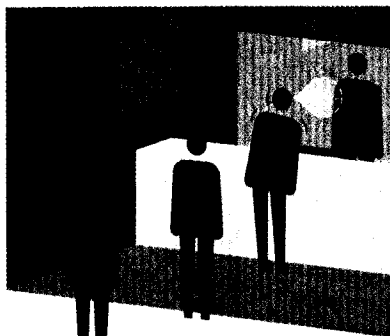
MEDIZINREPORT

- 864 SARS-CoV-2-Infektion:** Neue Studien zur Verfügbarkeit von Intensivbetten, zur Letalität und zum Mitarbeiter- und Patientenschutz in einem Krankenhaus
Thomas Gerst
- 866 Titel SARS-CoV-2:** Die Detektion mittels Real-Time-PCR ist aktuell der Goldstandard. Zunehmend steigt aber auch das Interesse an Antikörpertests
Sandra Ciesek
- 872 Titel Radiologie und COVID-19:** Die wichtigsten Aufgaben der CT sind die Diagnose von pneumonieassoziierten Komplikationen sowie die Bewertung des initialen Krankheitsausmaßes und die Verlaufsbeurteilung unterstützend zur klinischen Einschätzung in schweren Fällen
Vera Zylka-Menhorn

- 876 Titel CT-Diagnostik bei COVID-19:** Bisherige Erfahrungen weisen darauf hin, dass sich mittels einer thorakalen CT-Untersuchung Schweregrade einer COVID-19-Pneumonie unterscheiden lassen.
Fabian K. Lohöfer, Georgios A. Kaissis, Marcus R. Makowski, Rickmer F. Braren

THEMEN DER ZEIT

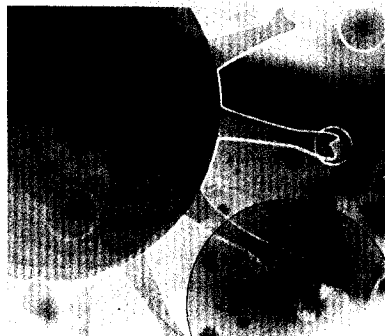
- 880 Infektionskrankheiten:** Zwei Passagiere an Bord eines Flugzeuges stehen im Verdacht, sich mit dem Krim-Kongo-Fieber infiziert zu haben. Ein Übungsszenario am Flughafen Frankfurt am Main
Frank Naujoks, Michael Sroka, René Gottschalk
- 886 Flughafenklinik:** Reanimationen sind ebenso an der Tagesordnung wie Impfungen oder die Verschreibung von vergessenen Medikamenten
Sabine Neumann



Thema

860 Die Voraussetzung für die Rückkehr zum Normalbetrieb von Arztpraxen ist ausreichende Schutzausrüstung und eine Trennung von Corona- und anderen Patienten.

Foto: picture allamovide/LENERT.de



Titel

866 Labor- und Bilddiagnostik gehen bei der Erkennung von COVID-19-Erkrankungen Hand in Hand. In drei Artikeln werden die Testverfahren und deren Nutzen dargestellt.

Foto: Bildagentur/stock.adobe.com



880 Um die Robustheit existierender Notfallpläne an Flughäfen zu überprüfen, ist alle zwei Jahre eine Vollübung vorgesehen. Ein Bericht über einen entsprechenden Testlauf am Frankfurter Flughafen.

MEDIZIN

PERSONALIEN

- 895 Karsten Vilmar:** Im Einsatz für die Ärzteschaft
Heidrun Gitter

MANAGEMENT

- 896 Masernschutzgesetz:** Mit dem Gesetz kommen auf Ärzte aller Fachrichtungen neue Abrechnungsmöglichkeiten, aber auch neue Verpflichtungen zu
Petra Spielberg
- 898 Ratgeber:** Morbus Sudeck darf nicht verharmlost werden – Mehrfachberechnung der Nr. 261 GOÄ während einer Anästhesie/Narkose

BEKANNTGABEN

Kassenärztliche Bundesvereinigung

- 900** Beschlüsse des Bewertungsausschusses nach § 87 Abs. 1 Satz 1 SGB V in seiner 481., 474., 475., 476., 477., 479., 484. Sitzung zur Änderung des Einheitlichen Bewertungsmaßstabes
- 914** Befristete Vereinbarung für abweichende Regelungen zur Umsetzung der Vereinbarungen zur Qualitätssicherung nach § 135 Abs. 2 SGB V und der Anlage 9.2 des Bundesmantelvertrags – Ärzte durch die Kassenärztlichen Vereinigungen im Zusammenhang mit der COVID-19-Pandemie

289 Die akute Nierenschädigung ist eine der häufigsten und kostenintensivsten Akuterkrankungen stationär behandelter Patienten. Anja Haase-Fielitz, Saban Elitok und Co-Autoren untersuchten, wie sich eine fachspezifische Mitbetreuung dieser Patienten im Vergleich zur üblichen Versorgung auswirkt.

300 Schwindel ist ein Leitsymptom verschiedener Erkrankungen und die Ursachen sind vielfältig. Auch psychische Faktoren, wie beim funktionellen Schwindel, können das Auftreten begünstigen. Michael Strupp und Co-Autoren geben einen Überblick über Diagnose und Therapie von Schwindelsyndromen.

289 Originalarbeit

Effekte einer intensivierten Versorgung im Vergleich zur üblichen Versorgung bei akuter Nierenschädigung

Eine explorative randomisierte kontrollierte Studie

The Effects of Intensive Versus Routine Treatment in Patients With Acute Kidney Injury—an Explorative Randomized Controlled Study

Anja Haase-Fielitz, Saban Elitok, Martin Schostak, Martin Ernst, Berend Isermann, Christian Albert, Bernd-Peter Robra, Andreas Kribben, Michael Haase

300 Zertifizierte Fortbildung (cme)

Schwindelsyndrome

Diagnose, neue Klassifikation und Therapie

Vestibular Disorders—Diagnosis, New Classification and Treatment

Michael Strupp, Julia Dlugaiczyk, Birgit Bettina Ertl-Wagner, Dan Rujescu, Martin Westhofen, Marianne Dieterich

297 Klinischer Schnappschuss

Lungenarterienembolie bei COVID-19 trotz Thromboseprophylaxe

Pulmonary Artery Embolism in COVID-19 Despite Thrombosis Prophylaxis

Hilte Friederike Geerdes-Fenge, Hanka Arndt, Emil Christian Reisinger

298 Diskussion

RUBRIKEN

- 856** Aktuell
888 Studien im Fokus
890 Pharma
892 Briefe
894 Apps
899 Impressum