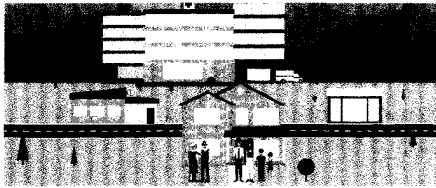


Themen, Trends & Treiber // 4

Digitalisierung im Gesundheitssektor,
Telemedizin für Herzpatienten,
Cyberattacken und Einsatz von Robotern

Medizinische Fernbedienung aktivieren // 6



Telemedizinische Anwendungen nutzen die Telehealth-Datendrehscheibe auf der Telematikinfrastruktur

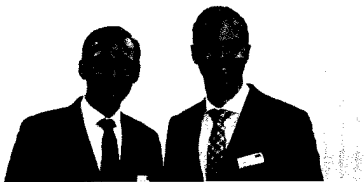
So klappt die Anbindung an die Telematikinfrastruktur // 8

Workshop begleitet Kliniken mit strukturiertem Vorgehen von den ersten Schritten bis zum individuellen Lösungskonzept

Der neue elektronische Arztausweis ist da! // 9

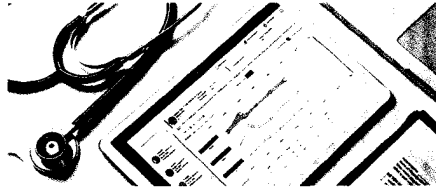
Jetzt online bestellbar, denn als erster Anbieter hat T-Systems die Zulassung von der Bundesärztekammer erhalten

Elektronische Fallakte konkret in NRW // 10



Doppelinterview mit den Initiatoren des Digital Healthcare NRW e. V. Burkhard Fischer und Dr. Georg Diedrich

Gute Nachrichten für iMedOne®-Kunden // 12



Die neue Programmversion von iMedOne® hat bestehende, erfolgreiche Konzepte weitergeführt und wo nötig erweitert

Digitalisierung zum Wohl der Patienten // 14

Der südafrikanische Privatklinikbetreiber Netcare hat sich für iMedOne® International Edition mit Medical Device Integration entschieden

Die App für mehr Patienten-Services // 16



„Mein Gesundheitsportal für iMedOne®“ als sichere Cloud-Lösung hebt Kliniken und ihre Patienten kommunikativ und prozessual auf ein neues digitales Level

Pflege digital planen und dokumentieren // 18

Mit der neuen Pflegedokumentation in iMedOne® wird der komplette Pflegeprozess einfach digital abbildbar

Heimat für sensible Daten // 19

gkv informatik hat T-Systems mit dem IT-Betrieb für die Abrechnungen der angeschlossenen Krankenkassen beauftragt

Interoperabilität: Was ist das und warum? // 20

Experteninterview mit Dr. Frank Oemig, Senior eHealth Architect bei der Deutsche Telekom Healthcare and Security Solutions GmbH

Co-Creation als Schlüssel zum Erfolg // 21

Medical Asset Tracking ist ein anschauliches Beispiel für gemeinsam mit Krankenhäusern entwickelte Lösungen

Magenta Security: Das digitale Immunsystem für Kliniken // 22



Erkennung von Sicherheitslücken mit Penetrationstests und Incident Response Service als Notfallambulanz bei Angriffen