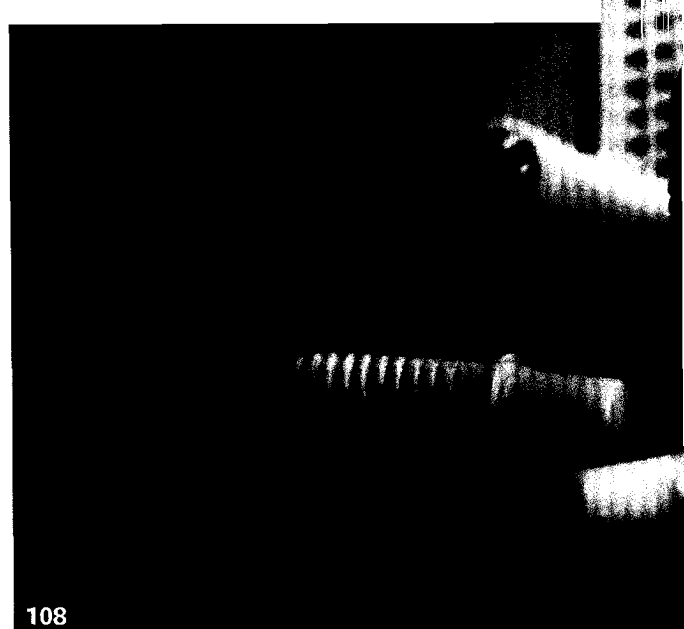




92

Eröffnung des Dental Experience Center Köln: Nobel Biocare und KaVo machen den digitalen Workflow erlebbar.



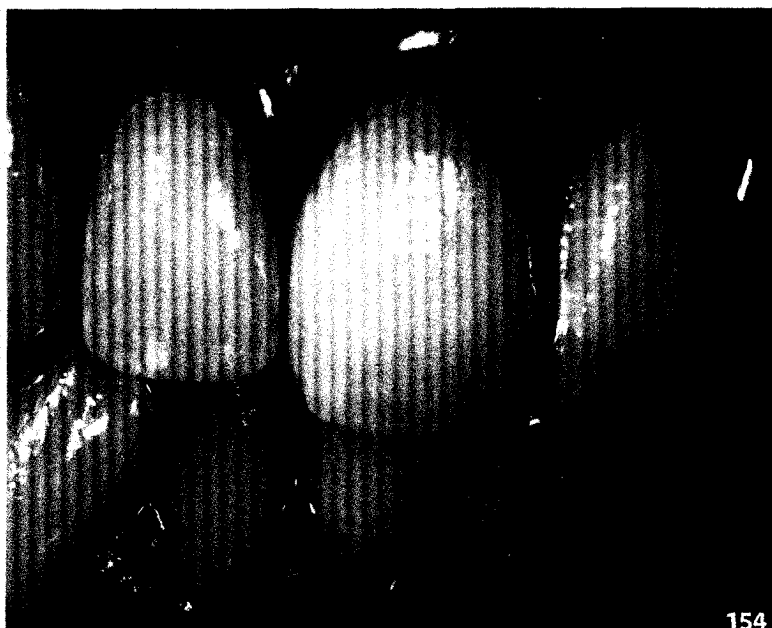
108

IDS-Highlights: Additive Fertigung von Kronen- und Brückenzahn-ersatz aus Zirkonoxid



138

Sofortimplantation und -versorgung eines Einzelzahns im reibungslosen digitalen Therapieablauf



154

Vollkeramikkrone nach komplizierter Fraktur

Inhalt

Markt & Event

- 92 Dentale Erlebniswelt in Köln eröffnet**
Nobel Biocare und KaVo machen digitalen Workflow erlebbar
- 94 Lokalanästhesie bei Diabetikern**
Unerwünschte Stoffwechselreaktionen vermeiden
- 96 Auftakt in Seeheim zu „ImpAct Masterleague“**
Deutsche Gesellschaft für Orale Implantologie (DGOI) launcht neues Veranstaltungsformat
- 98 IDS-Nachlese**
Neue Produkte für die Praxis

Digitale Technologien

- 108 Digitale Welten – Datenerfassung und Manufacturing**
IDS-Highlights 2019
- 122 Simplifizierung im Praxisalltag**
Prothetik im Chairside-Workflow
- 124 Digitale Zahnmedizin größer denken**
Kickoff für neuen Intraoralscanner Primescan
- 128 Zugriff auf die digitale Camlog-Welt**
Dedicam eService



Fotos: Schweiger

Rubriken

87 Editorial **90** Ressortleiter **166** Kurse & Kongresse
166 Impressum **167** Partnerlabore

Coverfoto: Joachim Werner, Zahntechnikermeister und
 Dentalfotograf (www.jostage.com)

Im Fokus:

- 130** **Komplikationen meistern**
 Sofortversorgung im volldigitalen Workflow
Fachbeitrag von Dr. Dr. Manfred Nilius MSc

- 138** **Komfortabler Therapieablauf**
 Sofortimplantation und -versorgung
 eines Einzelzahns
*Fachbeitrag von Dr. Krzysztof Chmielewski MSc
 und Ztm. Björn Roland*

- 150** **Statements aus Praxis und Labor**

Therapie & Prothetik

- 154** **Vollkeramikkrone nach komplizierter Fraktur**
 Restauration im Frontzahnbereich nach Trauma
*Fachbeitrag von Prof. Dr. Jürgen Manhart und
 Hubert Schenk*

Reduziertes Knochenangebot?
 copaSKY Ultrashort!



Mit dem ultrakurzem copaSKY können Sie Patienten mit
 reduziertem Knochenangebot eine Anplantation

Einseitiger Kiefer- und Schmelzabrieb und Weichgewebe