

## INHALT – HIGHLIGHTS

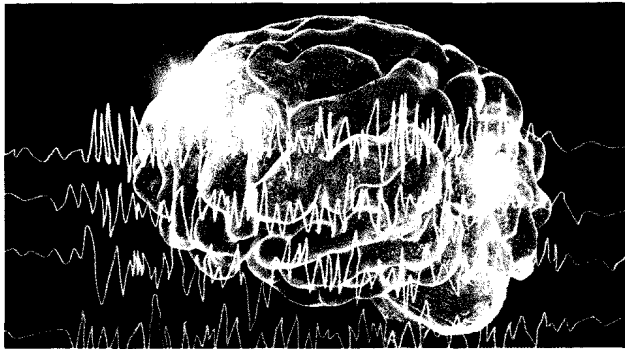
### DIE DRITTE SEITE

- Kinder und Jugendliche in Australien: Mehr Psychopharmaka, mehr Intoxikationen BMJ OPEN 6
- Global Burden of Disease: Neurologische Störungen belasten weltweit am stärksten LANCET NEUROL 6

### DEMENZIELLE SYNDROME

- CME** Biomarker im Blut: Prädiziert t-TAU die spätere Alzheimer-Demenz? JAMA NEUROL 7
- Randomisierte kontrollierte Studie zur Demenz: Bessert „Exergaming“ die Kognition? ALZHEIMERS RES THER 7

### EPILEPSIE



- CME** Prospektive Studie im Pflegeheim: Dualer Sensor erfasst nächtliche Anfälle NEUROLOGY 8

### KOPFSCHMERZ

- Hirnstamm-Volumina bei Migräne mit Aura: Mittelhirn und Pons deutlich vergrößert, aber ... NEUROIMAGE CLIN 9

### VORSCHAU AUF DIE KOMMENDE AUSGABE

- CME** **Schizophrenie:** CBT bei Clozapin-resistenten Patienten wirksam? Die Ergebnisse der FOCUS-Studie
- Multiple Sklerose:** Neurofilament light chain (NfL)-Spiegel bei inflammatorisch-demyelinisierenden ZNS-Krankheiten
- CME** **ADHS:** Erstmals die ADHS-kranken Mutter behandeln – und danach Mutter und Kind zusammen?
- Migräne:** Prophylaxe mit CGRP-Antikörpern aus kardiologischer Perspektive: Gefährlich oder nicht?

Verpassen Sie auf keinen Fall die kommende Ausgabe der **NeuroDepesche** – mit einem Print- oder Digital-Abonnement (Abo-Coupon auf Seite 10 oder unter [www.gfi-online.de/abo](http://www.gfi-online.de/abo)).

- CGRP-Rezeptor-Antikörper: Erenumab bei therapieresistanter EM prophylaktisch wirksam LANCET 9
- Neu: Fremanezumab zur Migräne-Prophylaxe: CGRP-Antikörper mit flexiblem Injektionsintervall 10



- CME** Primäre Kopfschmerzen: Wirken psychologische Interventionen überhaupt? J HEADACHE PAIN 11

### SCHIZOPHRENIE

- CME** Hochpotente Cannabis-Sorten: Verdacht zur Psychose-Gefahr bestätigt LANCET PSYCH 12
- Landesweite Kohortenstudie in Dänemark: Autismus als Komplikation der MMR-Impfung? 12

### MULTIPLE SKLEROSE

- Orales Teriflunomid bei RRMS: Konsistente Daten auch in der Real World 16
- CME** 7-Tesla-MRT-Aufnahmen: Okkulte Hirnschäden auch bei NMOSD? NEUROL NEUROIMMUNOL NEUROINFLAMM 18
- CME** RRMS-Patienten mit erst leichter Behinderung: Das belastet die pflegenden Partner MULT SCLER RELAT DISORD 18

### VASKULÄRE ERKRANKUNGEN

- CME** SNAC-K-Studie: Erhöhte Demenzgefahr bei Vorhofflimmern: Antikoagulantien können den kognitiven Abbau verlangsamen NEUROLOGY 20

## INHALT – HIGHLIGHTS

### ADHS



**CME** Psychiatrische Komorbidität bei Erwachsenen:  
Welche Rolle spielen die Medikamente? PLOS ONE 22

### AFFEKTIVE STÖRUNGEN

**CME** Schwere therapierefraktäre Depression:  
Deutliche und anhaltende Linderung  
durch die THS NEUROPSYCHOPHARMACOL 24

Genomweite Assoziationsstudie:  
Klare Signale für Suizidversuche TRANSL PSYCHIATRY 24

### PARKINSON-SYNDROME



Spezifische Geruchssignatur: Lässt sich der Morbus  
Parkinson „erschnüffeln“? ACS CENT SCI 25

Safinamid unter Praxisbedingungen: Motorische und  
nicht-motorische Symptome signifikant gebessert 25

---

STENO	8
IM FOKUS	11
FORSCHUNG & ENTWICKLUNG	20
SITE-SEEING	22
MED-INFO	26
IMPRESSUM	16
<b>CME</b> Zertifizierte Fortbildung: Fragebogen	27