

INHALT – HIGHLIGHTS

DIE DRITTE SEITE

Untersuchung in Deutschland: Kinder aus reicheren Familien gesünder? INT J ENVIRON RES PUBLIC HEALTH 6

Analyse von Twitter-Tweets: „Psychose“ ist nicht besser als „Schizophrenie“ BJPSYCH BULL 6

PARKINSON-SYNDROM

CME Beginnt Morbus Parkinson im Blinddarm? Geringeres Risiko nach Appendektomie SCI TRANSL MED 7

Morbus Parkinson versus REM-Schlaf-Verhaltensstörung: Unterscheidung mittels Smartphone-App? NEUROLOGY 7

ADHS



CME Organische Umweltgifte: Frühexposition erhöht das ADHS-Risiko ENVIRON INT 8

Eine psychiatrische Störung kommt selten allein: MPH-Therapie der ADHS bei Komorbidität 10

MULTIPLE SKLEROSE

Neuromyelitis optica: AQP4-Antikörper-Prävalenz im Vergleich BRAIN BEHAV 11

IFN β -1a (s.c.) per elektronischem Autoinjektor: Adhärenz-Rate über 2 Jahre > 85% ADV THER 11

CME Hirnatrophie-Messung in den klinischen Alltag integrierbar? SIENA und icobrain long im Vergleich THER ADV NEUROL DISORD 12

CME Chronische cerebrospinale venöse Insuffizienz (CCSVI): Umstrittene Therapie endgültig vom Tisch? NEUROLOGY 12

AFFEKTIVE STÖRUNGEN

Subklinische Hypothyreose: Wird die Depression gefördert? BMC PSYCHIATRY 16

Tranylcypromin bei therapieresistenter Depression: Wertvolle Therapieoption statt Ultima ratio 17

EPILEPSIE

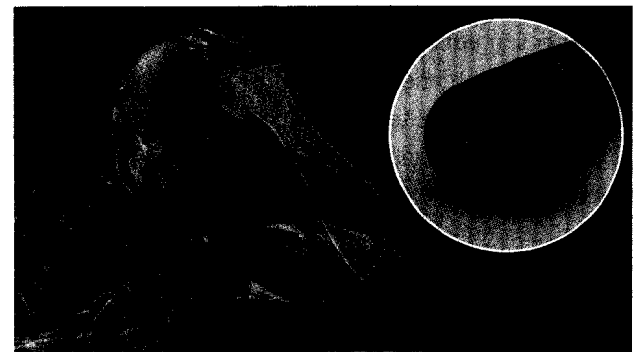
CME Pränatale Exposition: ADHS-Risiko durch Valproat verdoppelt JAMA NETW OPEN 17

KONGRESS

DGPPN-Kongress 28. Nov. – 01. Dez. 2018 in Berlin 18

VASKULÄRE ERKRANKUNGEN

CME Schlaganfallprophylaxe bei Vorhofflimmern: NOAK bei Kardioversion wirksam und sicher? SCI REP 19



CME Akuter ischämischer Schlaganfall: Benzodiazepin-Vorbehandlung erhöht Sterblichkeit BMJ OPEN 19

SCHIZOPHRENIE

Schizophrenie und bipolare Störung: Agitation belastet die pflegenden Angehörigen ANN GEN PSYCHIATRY 20

Zukunftsorientierte Behandlung der Schizophrenie: Depot-Atypika eröffnet den Patienten Perspektiven 20

Nicht-affektive Psychosen: Familien-Umfeld erhöht bei männlichen Migranten das Risiko SCHIZOPHR RES 22

Besondere Affinität zum D3-Rezeptor: Cariprazin wirkt besonders auf die Negativsymptomatik 22

KONGRESS

30. Deutscher Schmerz- und Palliativtag 7. – 9. März in Frankfurt/Main 23

RESTLESS-LEGS-SYNDROM

CME Graue Substanz bei RLS und Migräne: Gemeinsame Veränderungen und Unterschiede ANN CLIN TRANSL NEURO 24

INHALT – HIGHLIGHTS

DEMENZIELLE SYNDROME

CME Kognition bei Demenz bessern: Hilft nun ein körperliches Training oder nicht? ANN GEN PSYCHIATRY 26

Zerebrale Mikroangiopathie und Neurodegeneration: MRT-Last sagt kognitiven Abbau voraus NEUROLOGY 26

KOPFSCHMERZ



Systematische Recherche und Metaanalyse: Helfen aerobe Übungen gegen Migräne? J HEADACHE PAIN 28

CME Kindliche Migräne: CGRP im Plasma als Biomarker nutzbar? FRONT NEURO 29

IM FOKUS 8

FORSCHUNG & ENTWICKLUNG 17

STENO 24

SITE-SEEING 28

MED-INFO 30

IMPRESSUM 29

CME Zertifizierte Fortbildung: Fragebogen 31

VORSCHAU AUF DIE KOMMENDE AUSGABE

CME Affektive Erkrankungen: Mögliche genetische Faktoren für Suizide und Suizidversuche

Varia Psychiatrie: Bleiexposition in der Kindheit verschlechtert psychische Gesundheit als Erwachsene

CME Demenzielle Syndrome: Geschlechterunterschiede bei Alzheimer erklärt? Früher Tau-Deposite bei alternden Frauen

Autismus-Spektrums-Erkrankung: Die MMR-Impfung erhöht das Autismusrisiko (vermutlich) nicht

Verpassen Sie auf keinen Fall die kommende Ausgabe der **NeuroDepesche** – mit einem Print- oder Digital-Abonnement (Abo-Coupon auf Seite 30 oder unter www.gfi-online.de/abo).