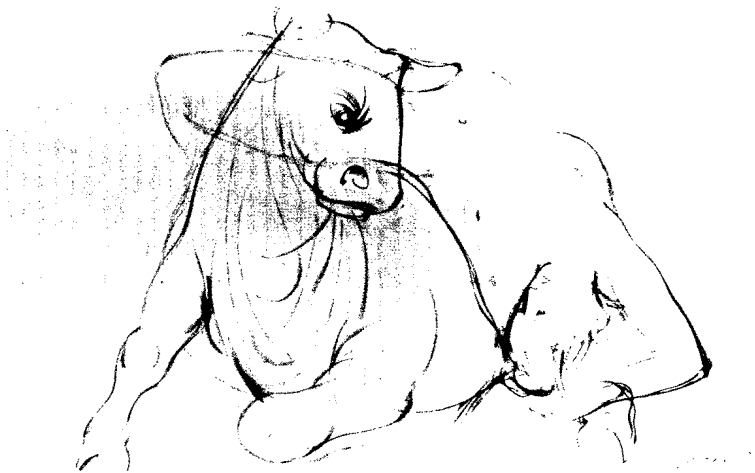


BERUF, PRAXIS, POLITIK, GESELLSCHAFT

TITELBILD



La vache et la femme

Hans Erni: 38,5 x 56 cm

Titelbildauktion für unsere Leserinnen und Leser

Sie können unsere Titelbilder käuflich erwerben, und zwar im Rahmen einer Auktion. Näheres dazu erfahren Sie in den Auktionsbedingungen (auf der 3. Umschlagseite). Sollten auch Sie ein Werk haben, das Sie auf dieser Plattform anbieten möchten, freuen wir uns über Ihre Kontaktaufnahme unter: auktion@rosenfluh.ch

EDITORIAL

- 89 Die Vernunft erstickt zuerst
Von Ralf Behrens

MEDIEN, MODEN, MEDIZIN

- 94 Prävention: Helfen E-Zigaretten beim Rauchstopp?
Infektiologie: Penicillinallergie ist in den meisten Fällen gar keine
Diabetes: Pankreaszellen umprogrammiert
- 95 Physiologie: Wein auf Bier? Bier auf Wein? Egal!
Psychologie: «Grün beruhigt» – auch psychologische Placebos wirken
- 96 Rosenbergstrasse

FMP

- 97 Fünf Punkte für eine zielführende, zukunftsfähige Gesundheitspolitik
Von Gerardo Maquieira

APA

- 98 Einladung zur GV und zur öffentlichen Informationsveranstaltung «Zukunft der Selbstdispensation – mit oder ohne Marge?»

POLITFORUM

- 99 Das System des Tiers payant verhindert eine wirksame Kontrolle der Rechnungen durch die Versicherten
- 100 Verbindliche Zusammenarbeit von Bund (BAG) und Swiss Medical Board in Bezug auf HTA

BUCHTIPP

- 109 Gesundheits-Mythos St. Moritz

IMPRESSUM

- 136 Mitglieder des wissenschaftlichen Beirats

Cochrane
Schweiz

Cochrane Library aktuell

<https://swiss.cochrane.org/de/ars-medici>

MEDIZIN

INTERVIEW

101



«Ein paar Jahre hätte ich noch den Mumm gehabt, weiterzumachen»

Interview mit Prof. Dr. med. Christoph Hürny, ehemaliger Chefarzt an der Geriatrischen Klinik in St.Gallen

BERICHT

- 104 Erhöhtes Risiko für Krebs, Infektionen, Arthritis und Osteoporose
Diabetiker sind viel ärmer dran, aber es gibt Hoffnung
- 106 Tipps zur Therapiewahl bei Typ-2-Diabetes
Denken Sie in Substanzklassen
- 110 Insulintherapie beim Typ-2-Diabetiker
Tipps zu Strategie und Injektionen
- 113 Nebenwirkung Amputation
Wie hoch ist das Risiko unter SGLT-2-Hemmern?
- 120 Zu niedrige Schilddrüsenwerte
Was tun bei subklinischer Hypothyreose?
- 127 Rheumatische Erkrankungen
Woran beim Einsatz von Biologika zu denken ist

FORTBILDUNG

- 130 Die schmerzende Schulter
Optionen für die Hausarztpraxis
Von Jan Hennings

STUDIE REFERIERT

- 118 Diabetes Typ 2
SGLT-2-Hemmer zur kardiovaskulären und renalen Prävention
- 122 GLP-1-Rezeptor-Agonisten
Wie hoch ist das Risiko für diabetische Retinopathie?
- 124 Adipositas
Gewichtsreduktion durch Semaglutid und Liraglutid im Vergleich
- 126 Glykämische Kontrolle
Ist Fruktose doch besser als ihr Ruf?

SONDERREPORT

- 116 Die Therapiepalette bei Typ-2-Diabetes wird breiter
Grosses Studienprogramm für einen neuen SGLT2-Hemmer

FOKUS PHARMAKOTHERAPIE

- 133 DECLARE-TIMI 58
Outcome-Studie bescheinigt Dapagliflozin kardiovaskuläre Sicherheit

PHARMA NEWS

- 134 Erhöhtes Risiko für Testosteronmangel beim metabolischen Syndrom, bei viszeraler Fettleibigkeit und Typ-II-Diabetes
- 135 Diabetesmanagement: «Zeit im Zielbereich» als HbA_{1c} ergänzenden Parameter betrachten