

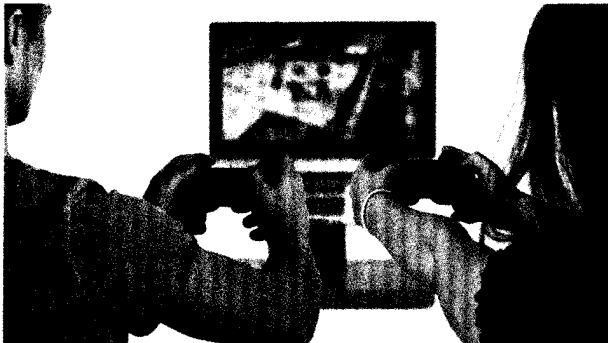
INHALT – HIGHLIGHTS

DIE DRITTE SEITE

Deutsche Hausärzte befragt: Burnout bei jedem Dritten? PLOS ONE 6

Jesidische Frauen und Mädchen: PTBS, Depression und soziale Ablehnung BMC MED 6

SUCHT



CME Internet Gaming Disorder bei Studenten: Gehäuft dissoziative Erfahrungen ANN GEN PSYCHIATRY 8

PARKINSON-SYNDROME

Bevölkerungsbasierte Studie: Frühe Prädiktoren für die Sterblichkeit NEUROLOGY 9

Safinamid-Wirkungen in der Real World: Motorik, NMS und Lebensqualität gebessert 9

AFFEKTIVE STÖRUNGEN

In-utero-Exposition: Mütterliche Depressionen erhöhen das Autismus-Risiko – Antidepressiva auch? CLIN EPIDEMIOL 10

Vitamin-D-Mangel: Korrelation mit den depressiven Symptomen CLIN PSYCHOPHARMACOL NEUROSCI 10

MULTIPLE SKLEROSE

Basistherapie mit IFN β -1a s.c.: Hohe Adhärenz mit elektronischem Autoinjektor BMC NEUROL 11

Aktuelle US-Daten zu Schwangerschaften bei Frauen mit und ohne MS NEUROLOGY 13

THC/CBD-haltiges Oromukosalspray: Spastik, Schmerzen und assoziierte Beschwerden deutlich reduziert – Lebensqualität erhöht 13

Neurofilament light chain: Serumwerte korrelieren mit MRT-Befunden über zehn Jahre ANN CLIN TRANSL NEUROL 14

Frühe Weichenstellung bei RRMS: Familienplanung unter Teriflunomid und Alemtuzumab 14

DEMENZIELLE SYNDROME

Bevölkerungsbasierte Studie: Demenzrisiko bei primärer Insomnie verdoppelt BMC PSYCHIATRY 15

Noch vor jeder Demenz: Posteriore A β -Akkumulation stört das Gedächtnis NEUROLOGY 16

Morbus Alzheimer: Fokus Frühdiagnose und Krankheitsmodifikation 16

SCHIZOPHRENIE

CME Behandlungsschwierige Patienten: Alltagsaktivitäten nur mäßig gebessert SCHIZOPHR RES COGN 18

CME Extrapiramidale Symptome: Prävalenz und Risikofaktoren J CLIN PSYCHIATRY 18

KOPFSCHMERZ

CME Formelle Metaanalyse: CGRP-Antikörper zur Prophylaxe der chronischen Migräne BRAIN BEHAV 19

Sauerstoff bei Cluster-Kopfschmerz: Spielt die Flussrate eine Rolle? J HEADACHE PAIN 19

PERIPHERE NERVEN

CME Kardiale Beteiligung bei Amyloidose (hATTR): NT-proBNP-Spiegel als Marker? AM J CARDIOL 20

EPILEPSIE

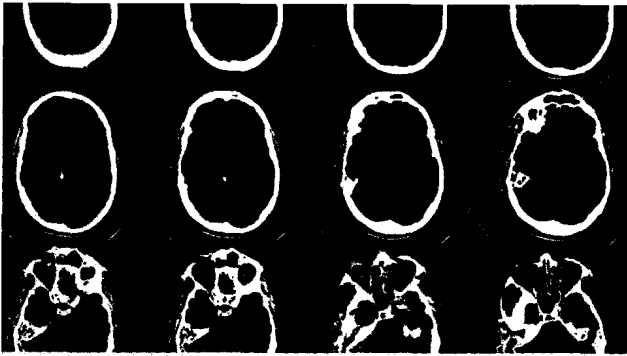


CME Frauen mit Epilepsie: Wie hoch ist die Müttersterblichkeit wirklich? NEUROLOGY 22

VARIA

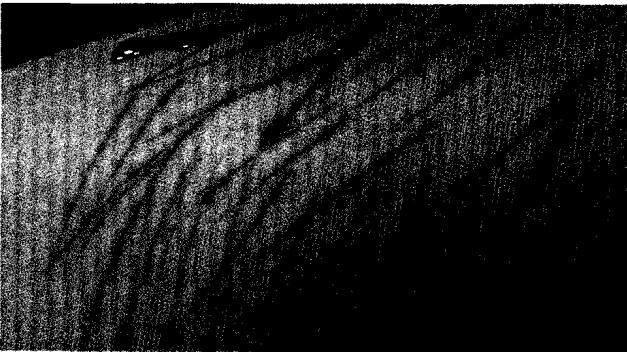
Therapie und Management der SMA mit Nusinersen: Die praktischen Erfahrungen wachsen 23

VASKULÄRE ERKRANKUNGEN



CME Schlaganfall bei jungen Erwachsenen: Wie viele kehren ins Arbeitsleben zurück? *NEU-ROLOGY* 24

ADHS



CME Selbstverletzungen bei ADHS: Diese Kinder haben ein erhöhtes Risiko *BMC PSYCHIATRY* 25

IM FOKUS	8
STENO	20
FORSCHUNG & ENTWICKLUNG	22
SITE-SEEING	24
MED-INFO	26
IMPRESSUM	25
CME Zertifizierte Fortbildung: Fragebogen	27

VORSCHAU AUF DIE KOMMENDE AUSGABE

CME **Vaskuläre Erkrankungen:** Vorhofflimmern als Risikofaktor für kognitive Verschlechterung und Demenz

Affektive Störungen: Neuer polygenetischer Risiko-Score bei Major Depression und Suizidversuchen

Multiple Sklerose: Sind Hirnatrophie-Messungen in die klinische Praxis integrierbar?

CME **Demenzielle Syndrome:** Neuronale Schädigung bei Morbus Alzheimer: Perfusions-PET der FDG-PET gleichwertig?

Verpassen Sie auf keinen Fall die kommende Ausgabe der **NeuroDepesche** – mit einem Print- oder Digital-Abonnement (Abo-Coupon auf Seite 11 oder unter www.gfi-online.de/abo).