

■ INHALTSVERZEICHNIS



■ ZAHNERHALTUNG

12 **Wurzelkaries – Ätiologie, Prävalenz und Versorgung**

Gerd Göstemeyer, Falk Schwendicke

22 **Northern Lights 2018**

Frank Pfefferkorn, Uwe Blunck, Nicoleta Ilie

■ ENDODONTIE

26 **Endodontischer Einsatz der mittels Airscaler aktivierbaren Kunststoffspülspitze EDDY in der Praxis**

Winfried Zeppenfeld

■ PARODONTOLOGIE

38 **Diagnostische Tests in der Parodontologie**

Anton Friedmann

■ PROTHETIK

52 **Adhäsivattachments als Alternative zur klassischen geschiebeverankerten herausnehmbaren Teilprothese**

Daniela Bogena

■ IMPLANTOLOGIE

64 **Kollagenmembranen – Möglichkeiten und Perspektiven in der Hart- und Weichgeweberegeneration**

Andreas Pabst, Peer W. Kämmerer

■ KINDERZAHNMEDIZIN

78 **Midazolamsedierung zur Unterstützung der Zahnbehandlung bei ängstlichen Kindern**

Sabine Rienhoff, Jan Rienhoff

■ ORALCHIRURGIE

88 **Intentionelle Replantation als Alternative zur chirurgischen Kronenverlängerung**

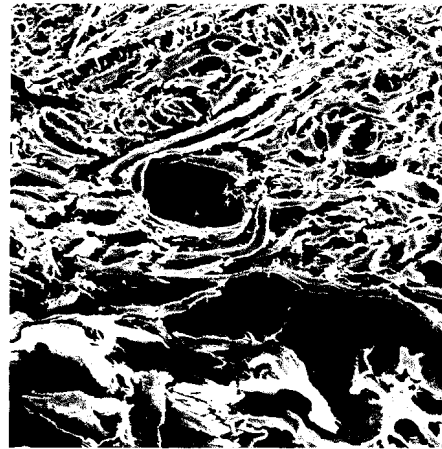
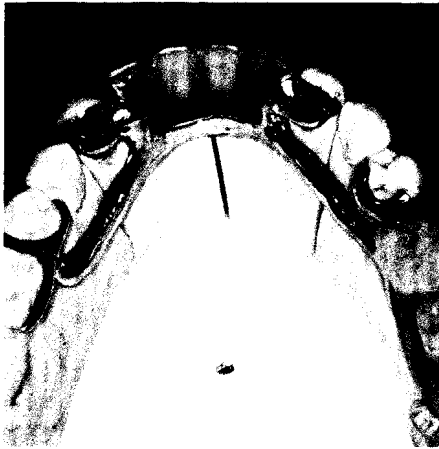
Khaled Mukaddam, Andreas Filippi

■ BILDGEBENDE VERFAHREN

96 **REPETITORIUM**

Der Einsatz von Speicherfolien in der zahnmedizinischen Bildgebung

Dirk Schulze



■ RÖNTGENBILD-ATLAS

104 **Kollaterales Ödem im Recessus alveolaris als Folge einer periradikulären Osteolyse**

Dirk Schulze

■ ZAHNMEDIZIN ALLGEMEIN

106 **ZEITSCHRIFTENREFERATE Die Quintessenz der zahnärztlichen Literatur**

Alessandro Devigus

■ PRAXISMANAGEMENT

108 **ABRECHNUNG Materialien und Verfahren bei Augmentationen**

Olaf Winzen

■ PRAXISMANAGEMENT

112 **RECHTSFRAGEN Kein Anspruch auf Bildung einer verfeinerten Vergleichsgruppe in Wirtschaftlichkeitsprüfung**

Arno Zurstraßen

■ PRAXISMANAGEMENT

116 **DAS AKTUELLE URTEIL OLG Frankfurt konkretisiert die Voraussetzungen des selbstständigen Beweisverfahrens**

Nico Gottwald

■ PRAXISMANAGEMENT

120 **STEUERRECHT Steuerliche Neuerungen 2019 im Überblick**

Johannes G. Bischoff, Sabine Jäger

■ RUBRIKEN

- 7 **Editorial**
- 10 **Impressum**
- 123 **Kongresskalender**
- 125 **Neue Produkte/Pressemitteilungen**