

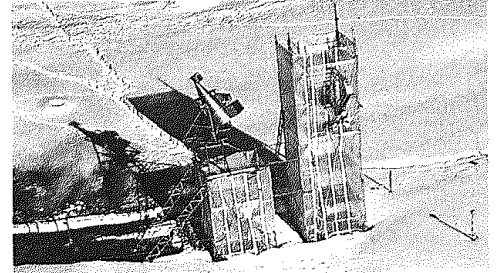
Netzwerke



VERBUNDEN IM NAHRUNGSNETZ

Forschende der WSL untersuchen, wieso Ökosysteme aus dem Gleichgewicht geraten, wenn Arten verschwinden oder massiv gedüngt wird.

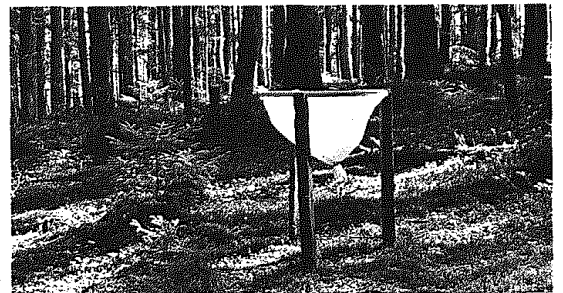
→ 2



SCHNEE UNTER BEOBACHTUNG

Damit Schnee, Gletscher und Permafrost weltweit erforscht werden können, haben Forschende sich und ihre Messstationen vernetzt.

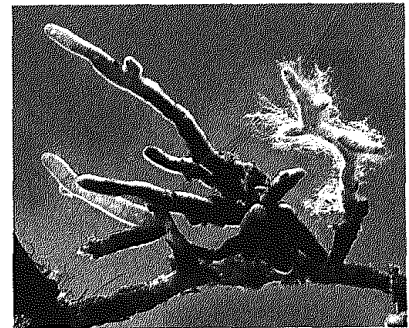
→ 10



INTERVIEW

WSL-Forscher Arthur Gessler: «Nur wenn wir die Gesundheit des Waldes langfristig überwachen, können wir auch schleichende Veränderungen aufzeigen.»

→ 12



WOOD WIDE WEB

Pilze bilden ein Netzwerk im Boden, über das Waldbäume einander Nährstoffe und Informationen übermitteln. Wissenschaftler der WSL versuchen, die Chats im Wurzelwerk zu entschlüsseln.

→ 15

KERNTHEMEN

- 20 WALD
- 22 LANDSCHAFT
- 26 BIODIVERSITÄT
- 29 NATURGEFAHREN
- 32 SCHNEE UND EIS

PORTRÄTS

- 19 Pierre Huguenin, Ingenieur und Bergführer
- 25 Laurens Perseus, Elektronikerlehrling
- 34 Martina Hobi, Umweltnaturwissenschaftlerin
- 35 IMPRESSUM, AUSBLICK
- 36 DAS DING: LFI-Rucksack