

Leitthema

Redaktion: J. Wellmer, Bochum · S. Knake, Marburg

Bildgebung bei Epilepsien

J. Wellmer · S. Knake · F. G. Wörmann · H. Urbach

- 85 Editorial: Eine Epileptologie ohne Bildgebung ist heute nicht mehr denkbar

J. Wellmer

- 86 Ambulante MRT-Bildgebung bei Epilepsiepatienten

H. Urbach

- 91 Spezielle MRT-Bildgebung in Epilepsie-Zentren

F. G. Woermann

- 97 Besonderheiten der MRT-Bildgebung bei Kindern mit Epilepsie

H.-J. Huppertz

- 102 Morphometrische und volumetrische MRT-Auswertung

S. Rampp

- 109 EEG und MEG Quellenlokalisierung

E. A. Shamshiri · P. van Mierlo · W. Staljanssens · M. Seeck · S. Vulliemoz

- 113 Klinische Implikationen von Connectivity- und Netzwerk-Analysen

M. Ilyas-Feldmann · M. Holtkamp · R. Pichler · T. J. von Oertzen

- 119 PET und SPECT

K. Menzler · M. H. A. Bopp · B. Carl · S. Knake

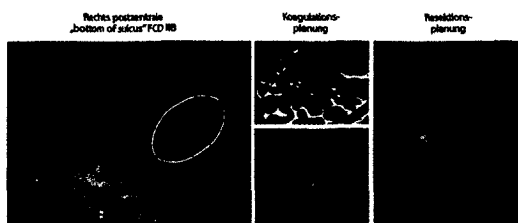
- 124 Nichtinvasive Lokalisation eloquenter Hirnareale

P. Martin · K. Schmidt · M. Reimold · B. Bender · N. K. Focke

- 128 Multimodale Bildgebung – Wie fügen wir das Puzzle zusammen?

M. von Lehe · Y. Parpaley · A. Kowoll · T. Wehner · J. Wellmer

- 134 Läsionsorientierte Epilepsiechirurgie



In der MRT detektierte Läsionen können auf verschiedene Arten in „regions of interest“ (ROIs) umgewandelt werden
► S. 134

B. Carl · C. Nimsky

- 140 Intraoperative Bildgebung in der Epilepsiechirurgie

B. Wandschneider · C. Vollmar

- 144 Besondere bildgebende Befunde bei primär generalisierten Epilepsien

J. Marquetand · H. Lerche

- 148 Besondere Bildgebung bei sonstigen genetisch determinierten Epilepsien

C. G. Bien

- 152 Die Rolle der MRT-Bildgebung bei Autoimmun-Enzephalitiden

Recht und Epilepsie*R. Thorbecke · I. Coban · D. Schierbaum · U. Specht*

- 156 **Gefährdungsbeurteilung bei Epilepsie. DGUV Information 250-001
„Berufliche Beurteilung bei Epilepsie und nach erstem epileptischen Anfall“**

Buchbesprechung*G. Krämer*

- 159 **Epilepsie. Erleben, Fühlen und Denken der Epileptiker und ihrer Familien**

Nachruf*H. Schneble*

- 161 **Nachruf für Herrn Professor em. Dr. med. Heinz Gregor Wieser**

Mitteilungen

- 163 **Mitteilungen der Deutschen Gesellschaft für Epileptologie e.V.**

- 166 **Mitteilungen der Stiftung Michael**

 **Webseite der Stiftung jetzt mit VIDEO-Clips!**

Verschiedenes**Impressum**

Titelbild: © [M] Science Photo Library / Image Source

Zielsetzung der Zeitschrift

Die *Zeitschrift für Epileptologie* bietet aktuelles epileptologisches Wissen mit den Schwerpunkten klinisch relevante Themen, epileptologische Grundlagenkenntnisse und Forschungsergebnisse.

Die *Zeitschrift für Epileptologie* richtet sich hauptsächlich an Neurologen und Pädiater mit einem speziellen Interesse an epileptologischer Diagnostik und Therapie.

Als besondere Rubriken bietet die *Zeitschrift*

- Mitteilungen der Deutschen Gesellschaft für Epileptologie
- Mitteilungen der Stiftung Michael
- Mitteilungen der Arbeitsgemeinschaft für prächirurgische Epilepsiediagnostik und operative Epilepsitherapie
- Epilepsiechirurgischer Fall
- Der interessante Fall
- Recht und Epilepsie
- Journal Club
- Frage an den Experten
- Buchbesprechungen

Aims & Scope

The *Zeitschrift für Epileptologie* offers up-to-date knowledge in the field of epileptology featuring in particular clinically relevant topics and current findings in basic and clinical epileptological research.

The journal mainly addresses neurologists and pediatricians with special interest in epileptological diagnostics and therapy.

Special sections:

- News from the German Society for Epileptology
- News from the Michael Foundation
- News from the study group for presurgical diagnosis of epilepsy and surgical therapy of epilepsy
- The epilepsy surgical case
- Case reports of interest
- The law and epilepsy
- Journal Club
- Questions to the expert
- Book reviews

Review: All articles of *Zeitschrift für Epileptologie* are reviewed. Original articles undergo a peer review process.

Declaration of Helsinki: All manuscripts submitted for publication presenting results from studies on probands or patients must comply with the Declaration of Helsinki.

Indexed in SCOPUS, EMBASE, Emerging Sources Citation Index, Google Scholar, Academic OneFile, Gale, OCLC, Summon by Serial Solutions