

**Update Gastroenterologie · Update Gastroenterology***R. Porschen*

- 86 **Divertikulose/Divertikulitis**  
Diverticulosis/Diverticulitis

**Schwerpunkt · Main topic · Review articles***M. Ebert, Mannheim · M. Müller-Schilling, Regensburg*

## Benigne Erkrankungen des Magens

### Benign stomach diseases

*M. Ebert · M. Müller-Schilling*

- 88 **Einführung zum Thema: Benigne Erkrankungen des Magens**  
Introduction to the topic: Benign stomach disorders

*M. Venerito · A. Canbay · M. Vieth*

- 90 **Parietalzellhypertrophie und Drüsenkörperzysten.**  
**Ursachen und Management**  
Parietal cell hypertrophy and fundic gland polyps.  
Causes and management

*K. Schütte · C. Schulz · P. Malfertheiner*

- 98 **Funktionelle Dyspepsie**  
Functional dyspepsia

*C. Schulz · L. Macke · F. Frost · S. Suerbaum · P. Malfertheiner · J. Mayerle*

- 106 **Das Mikrobiom des infizierten Magens und Duodenums. *Helicobacter pylori* und andere Bakterien**  
The microbiome of the infected stomach and duodenum. *Helicobacter pylori* and other bacteria Redaktion

*N. Glaser · R. Thimme · A. Schmidt*

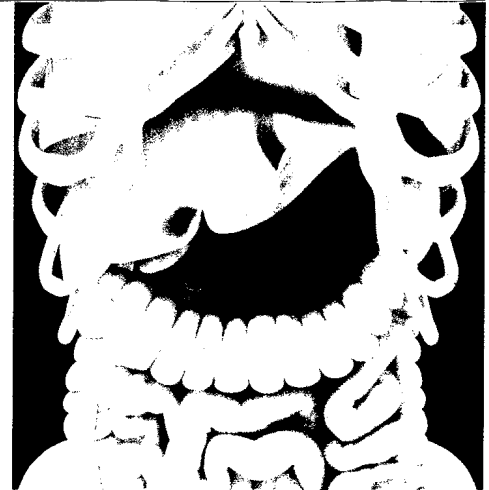
- 113 **Subepitheliale Raumforderungen. Endoskopisches Management**  
Subepithelial tumors. Endoscopic management

*M. Selgrad · M. Müller-Schilling*

- 121 **Präneoplastische Bedingungen des Magens. Überwachungsstrategien**  
Preneoplastic conditions of the stomach. Monitoring strategies

*H. Azam-Zangeneh · M. Müller-Schilling · A. Kandulski*

- 126 **Neuroendokrine Neoplasien des Magens. Klassifikation und therapeutische Strategien**  
Neuroendocrine neoplasms of the stomach. Classification and treatment op



© Springer Medizin Verlag GmbH

**Symptome, die von den Organen des oberen Verdauungstraktes ausgehen, sind in Praxis und Klinik häufig**

**Bild und Fall · Photo essay***H. J. Bröker · V. Dries · D. Schilling*

- 130 **Ödeme und Eiweißmangel bei einer 58-jährigen Patientin**  
Edema and protein deficiency in a 58-year-old woman

**Journal Club · Journal Club***A. Arlt*

- 136 **Populationsbasierte Studie zu zystischen Raumforderungen des Pankreas**  
Population-based study of pancreatic cysts

*M. Ellrichmann*

- 140 **Die kappenassistierte Koloskopie erhöht die Adenomdetektionsrate**  
Cuff-assisted colonoscopy increases the detection rate of adenomas

## CME Zertifizierte Fortbildung · Review articles

- U. von Arnim · A. Canbay*
- 143 **Zöliakie. Pathogenese, Epidemiologie, Diagnostik und Therapie**  
Celiac disease. Pathogenesis, epidemiology, diagnosis, and therapy
- 153 **Fragebogen**  
Assessment



## Mitteilungen · Notifications

- 154 **Mitteilungen der Gesellschaft für Gastroenterologie in NRW**  
Notifications of the Society for Gastroenterology in North Rhine-Westphalia
- 156 **Mitteilungen der Gastroenterologischen Arbeitsgemeinschaft Rheinland-Pfalz/Saarland (GARPS)**  
Notifications of the Gastroenterology Task Force Rhineland-Palatinate/Saarland
- 157 **Mitteilungen des Berufsverbandes Deutscher Internisten e.V. (BDI)**  
Notifications of the Professional Association of German Internists Inc.
- 160 **Mitteilungen Netzwerk gegen Darmkrebs**  
Notifications of the Foundation "Netzwerk gegen Darmkrebs"
- 162 **Mitteilungen der Stiftung LebensBlicke**  
Notifications of the Foundation LebensBlicke

## Verschiedenes · Miscellaneous

Termine · Forthcoming meetings

Impressum · Imprint

Titelbild: © Science Photo Library

**Zielsetzung der Zeitschrift**

*Der Gastroenterologe* bietet aktuelle Fortbildung für alle gastroenterologisch und hepatologisch tätigen Ärzte in Praxis und Klinik.

Inhaltlich werden alle Bereiche der Gastroenterologie und Hepatologie praxisnah abgedeckt. Im Vordergrund stehen Prävention, diagnostische Vorgehensweisen und Komplikationsmanagement sowie moderne Therapiestrategien.

Umfassende Übersichtsarbeiten zu einem aktuellen Schwerpunktthema sind das Kernstück jeder Ausgabe. Im Mittelpunkt steht gesichertes Wissen zu Diagnostik und Therapie mit hoher Relevanz für die tägliche Arbeit.

Beiträge der Rubrik „CME Zertifizierte Fortbildung“ bieten gesicherte Ergebnisse wissenschaftlicher Forschung und machen ärztliche Erfahrung für die tägliche Praxis nutzbar. Nach Lektüre der Beiträge kann der Leser sein erworbenes Wissen überprüfen und online CME-Punkte erhalten. Die Rubrik orientiert sich an der Weiterbildungsordnung des Fachgebiets.

**Aims & Scope**

*Der Gastroenterologe* offers up-to-date information for all gastroenterologists and hepatologists working in practical and clinical environments and scientists who are interested in issues of gastroenterology and hepatology

The focus is on current developments regarding prevention, diagnostic approaches, management of complications and current therapy strategies.

Comprehensive reviews on a specific topical issue provide evidenced based information on diagnostics and therapy.

Review articles under the rubric "Continuing Medical Education" present verified results of scientific research and their integration into daily practice.

**Review:** All articles of *Der Gastroenterologe* are reviewed.

**Declaration of Helsinki:** All manuscripts submitted for publication presenting results from studies on probands or patients must comply with the Declaration of Helsinki.