



Chronisch inflammatorische demyelinisierende Polyneuropathie: Mittels DTI und Dixon-MRT wurden Bildgebungsmarker für Schädigungen des Ischiadicus und neurogene Muskelveränderungen identifiziert. **Seite 8**

Lichtenstein T et al.: MRI biomarkers of proximal nerve injury in CIDP. Ann Clin Transl Neurol 2017; 5(1): 19-



Nach einer Substanz-induzierten Psychose erhalten viele Patienten später die Diagnose einer Schizophrenie oder bipolaren Störung, so eine Studie aus Kopenhagen. **Seite 18**

Starzer MSK et al.: Rates and predictors of conversion to schizophrenia or bipolar disorder following substance-induced psychosis. Am J Psychiatry 2017 [Epub 28. Nov.; doi: 10.1176/appi.ajp.2017.17020223] 1

DIE DRITTE SEITE

Türkei-Einmarsch in Syrien: TTB-Ärzte nach Protest im Gefängnis

KiGGS: Kinder und Jugendliche in Deutschland: Lebensqualität und psychische Probleme

Korruption im Gesundheitswesen

PERIPHERE ERKRANKUNGEN

Neue MRT-Marker bei CIDP: Proximale Nervenschädigung gut einschätzbar **8**

DEMENZIELLE SYNDROME

► **CME:** FDG-PET bei MCI-Patienten: Ist die Konversion zur Alzheimer-Demenz vorhersagbar?

MULTIPLE SKLEROSE

„Durchbruch in der MS-Therapie“: Ocrelizumab bei RMS und PPMS

Neurofilament light chain: Krankheitsaktivität mit Serum-NFL messbar?

Orale Kurzzeittherapie mit Cladribin-Tabletten: Über vier Jahre anhaltende Wirksamkeit

Umstellung auf DMF und DMF-Langzeittherapie: Überlegene klinische Wirkung im Therapiealltag

EPILEPSIE

► **CME:** Therapierefraktäre Patienten mit Lennox-Gastaut-Syndrom: Cannabidiol als Add-on ist wirksam **15**

AFFEKTIVE STÖRUNGEN

► **CME:** Postnatale Depression der Mutter: Folgen ihr 6 Verhaltensprobleme der Kinder? **16**

► **CME:** Depression mit kognitiven Problemen: 6 Actiongames zur Besserung der Kognition? **16**

SCHIZOPHRENIE

► **CME:** Substanz-induzierte Psychose: Wie hoch ist das spätere Schizophrenie- und Bipolarisrisiko? **18**

PARKINSON-SYNDROME

► **CME:** Aerobes Intensivtraining: Wird die Krankheitspogression gebremst? **19**

10 Koffein als früher Biomarker für einen Morbus Parkinson? **19**

Weitere Resultate der EARLYSTIM-Studie: Mehr oder weniger Verhaltensprobleme durch die STN-THS? **20**

11 Safinamid wirkt auf Motorik und NMS: Praxiserfahrungen entsprechen den Studien **20**

DAS BEDEUTEN DIE SYMBOLE AM ANFANG DER QUELLE

- ▣ Anwendungsbeobachtung
- ▣ Fall-Kontroll-Studie
- ▣ Fallbericht
- ▣ Kohortenstudie
- ▣ Metaanalyse
- ▣ Randomisiert-kontrollierte Studie
- ▣ Sonstige Studienarten
- ▣ Übersicht

Gehirn-Doping

Neuro-Depesche

erspart die Lektüre umfangreicher Originalarbeiten aus mehr als 30 wissenschaftlichen Journalen und bringt das Wesentliche auf den Punkt.

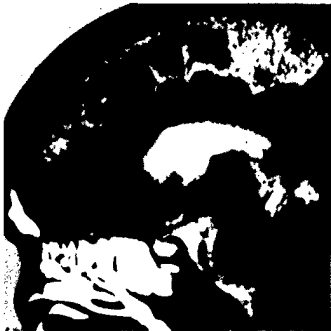
Sichern Sie sich jetzt Ihr persönliches „Gehirn-Doping“,

und investieren Sie in qualifizierte Fachinformationen und zertifizierte Fortbildungseinheiten.

Mit einem Abo der Neuro-Depesche erhalten Sie zusätzlich Zugriff auf die

größte deutschsprachige Datenbank

von Studienzusammenfassungen und Kongress-Reviews im Bereich der Neurologie und Psychiatrie.



Aus den neuen US-Guidelines zum akuten ischämischen Schlaganfall hier einige Hauptaussagen zur Thrombektomie. Das Zeitfenster wurde erweitert
Seite 24

Powers WJ et al. für das American Heart Association Stroke Council: 2018 Guidelines for the Early Management ... Stroke 2018; 49 [Epub 24. Jan; doi: 10.1161/STR.000000000000158]

ADHS

Depression bei ADHS: Die Symptome können sich gegenseitig maskieren **21**

► **CME:** Schon im Vorschulalter: Basalganglien-Strukturen bei ADHS-Kranken deutlich kleiner **22**

VASKULÄRE ERKRANKUNGEN

US-Leitlinien veröffentlicht: Therapie des ischämischen Schlaganfalls II: Thrombektomie **24**

KOPFSCHMERZ

► **CME:** Placebo-kontrollierte Studien: Drei CGRP-Antikörper zur Prävention der Migräne in der Entwicklung **25**

FORSCHUNG & ENTWICKLUNG **8**

STENO **10**

BESTELLCOUPON **15**

IM FOKUS **18**

SITE-SEEING **22**

IMPRESSUM **25**

MED-INFO **26**

► **CME:** Zertifizierte Fortbildung: der Fragebogen **27**

Ja, ich möchte acht Ausgaben der Neuro-Depesche zum Bezugspreis von € 65,- (zzgl. Porto)/Jahr abonnieren:

Name

Anschrift

E-Mail

Datum, Unterschrift

Fax-Coupon:
oder online:

089 / 43 66 30-210
www.neuro-depesche.de/abo