

Leitthema

Redaktion: M. Kreuter, Heidelberg · T. Wessendorf, Essen ·
U. Müller-Ladner, Bad Nauheim

Pneumo meets Rheuma

M. Kreuter · T. E. Wessendorf · U. Müller-Ladner

381 Einführung zum Thema: Pneumologie meets Rheumatologie

P. Xanthouli · W. Hermann · N. Hunzelmann · M. Kreuter

383 Sklerodermie-assoziierte interstitielle Lungenerkrankungen

H. Olschewski

396 Pulmonale Hypertonie und rheumatische Erkrankungen

J. Schreiber · U. Müller-Ladner

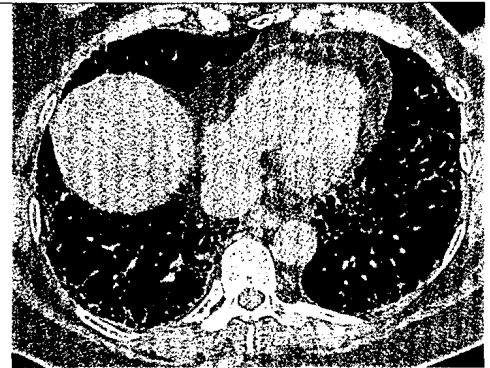
404 Rheumatherapie und Lungentoxizität

E. B. Boerner · U. Costabel · T. E. Wessendorf · F. Bonella

413 Differenzialdiagnose interstitieller Lungenerkrankungen

S. Maier · F. Bonella · H. Kühl

419 Die „Rheumalunge“ in der Computertomographie:
radiologische Manifestationen der rheumatoiden Arthritis



Mit einer Häufigkeit von 1–4 % tritt bei Patienten mit einer rheumatoiden arthritissoziierten interstitiellen Lungenerkrankung ein UIP-Muster auf. Lesen Sie mehr über die radiomorphologischen Charakteristika eines UIP-Musters auf ► S. 419

Bild und Fall

A. Fomenko · K. Siemon · S. Welter · P. Haidl

428 Symptomatischer endobronchialer Tumor – nicht immer maligne

Pädiatrische Pneumologie

M. Rosewich

431 Fünffache Dosiserhöhung von inhalativen Kortikosteroiden
kann den Verlauf von Asthmaexazerbationen nicht beeinflussen

CME Zertifizierte Fortbildung

F. J. Meyer · S. Andreas · M. Held · H. Leuchte · H. Worth

437 Lungenbeteiligung bei Herzkrankheiten

448 Fragebogen



Verschiedenes

449 **Mitteilungen des *Berufsverbands der Pneumologen in Baden-Württemberg e. V.***

Termine

Vorschau

Impressum