



Risikofaktoren für eine Aufmerksamkeits-Defizit/Hyperaktivitäts-Störung: So wirken sich Armut der Familie und eine elterliche ADHS aus.

Seite 8

Lostao L et al.: Socioeconomic position and health services use in Germany and Spain during the great recession. *PLoS One* 2017; 12(8): e0183325 [30. Aug.; doi: 10.1371/journal.pone.0183325]



Neben Photo- und Phonophobie sind Übelkeit und Erbrechen sehr häufige Begleitsymptome von Migräne-Attacken. Wie stark sind die Belastungen der Patienten wirklich?

Seite 10

Gajria K et al.: Humanistic and economic burdens of nausea and vomiting among migraine sufferers. *J Pain Res* 2017; 10: 689-98

DIE DRITTE SEITE

Gesundheitsleistungen vor und nach der Finanzcrash 2008: Krise? Welche Krise?

Alkohol doch schädlicher als gedacht? Hirnstruktur und Kognition schon bei moderatem Konsum beeinträchtigt

ADHS

► **CME:** Risikofaktoren: So wirken sich Armut und elterliche ADHS aus

Auditive Stimulation bei ADHS: Bessert „weißes Rauschen“ die Kognition?

KOPFSCHMERZ

► **CME:** Begleitsymptome der Migräne: Individuelle und ökonomische Belastungen durch Übelkeit und Erbrechen **10**

Vermehrtes periaquäduktales Grau: Ein Biomarker für die episodische Migräne? **14**

Cluster-Kopfschmerz: Sumatriptan s.c. – Akuttherapie der ersten Wahl **14**

RESTLESS-LEGS-SYNDROM

Bei peripherer Neuropathie: Lindert die Peroneus-Dekompression auch die RLS-Symptome? **15**

MULTIPLE SKLEROSE

► **CME:** MP in der Ära der Immunmodulation: Wie wirksam ist heute die Therapie akuter Schübe? **16**

Persistenz und Kinderwunsch: GA bietet eine alltagstaugliche MS-Therapie **18**

6 Ocrelizumab bei schubförmiger MS: Schnelle Kontrolle der MS-Aktivität **19**

6 Oxidativer Stress bei progressiver MS: Glutathion-Mangel korreliert mit Hirnatrophie **20**

Teriflunomid in der MS-Therapie: Auch wichtige Effekte auf Fatigue und Kognition **20**

8

PARKINSON-SYNDROME

8 ► **CME:** Movement Disorders Society (MDS): Neue Diagnosekriterien für die PSP **24**

Möglicher Umwelteinfluss: Parkinson-Risiko durch fettreduzierte Milch? **28**

Safinamid als Zusatztherapie: Anhaltende Wirksamkeit – auch NMS gebessert **28**

DAS BEDEUTEN DIE SYMBOLE AM ANFANG DER QUELLE

- | | |
|--------------------------------|--|
| A Anwendungsbeobachtung | M Metaanalyse |
| G Fall-Kontroll-Studie | R Randomisiert-kontrollierte Studie |
| F Fallbericht | S Sonstige Studienarten |
| K Kohortenstudie | U Übersicht |

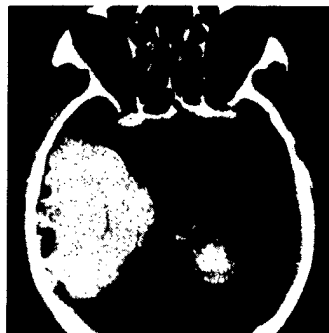
Foto: Titelbilder: mauritius-images (2), Bilder auf dieser Seite: Fotolia (2)



Epilepsie bei Tuberöser Sklerose: Bei Kindern mit TS-bedingten Anfällen wirkt die ketogene Diät auch positiv auf die Kognition und das Verhalten

Seite 34

Park S et al.: Ketogenic diet for the management of epilepsy associated with tuberous sclerosis complex in children. *J Epilepsy Res* 2017; 7(1): 45-9



Hirnblutung: Niedrige Cholesterin-Spiegel gehen mit höherer Blutungsschwere, schlechterem funktionellen Outcome und erhöhter Mortalität einher.

Seite 40

Chen YW et al.: Low cholesterol level associated with severity and outcome of spontaneous intracerebral hemorrhage *PLoS One* 2017; 12(4): e0171379 [Epub 19. Apr.; doi: 10.1371/journal.pone.0171379]

SCHLAF

Update Chronotherapie: Kürzere Einschlafzeit, und hohe Schlafqualität mit retardiertem Melatonin

KONGRESS

3rd Congress der European Academy of Neurology (EAN), 24.-27. Juni 2017 in Amsterdam

AFFEKTIVE STÖRUNGEN

► **CME:** Postpartale Depression: Immer nach einer Bipolar-Störung fahnden!

Kontrollierte Studie: Die SMS-Unterstützung bessert die Depression

EPILEPSIE

► **CME:** Tuberöse Sklerose: Kinder mit TS-bedingten Anfällen: Ketogene Diät bessert auch Kognition und Verhalten

DEMENZIELLE SYNDROME

► **CME:** Digitalisierter Uhrenzeichnen-Test: Demenz-Screening deutlich verbessert

VASKULÄRE ERKRANKUNGEN

► **CME:** Registerstudie zu spontanen Hirnblutungen: Cholesterinspiegel korrelieren negativ mit dem Outcome

SCHIZOPHRENIE

60 Jahre Placebo-kontrollierte Studien mit Antipsychotika: Was ist gesichert, was nicht? **41**

Moderne Behandlungskonzepte der Schizophrenie: Die Autonomie der Patienten stärken **41**

IM FOKUS **10**

FORSCHUNG & ENTWICKLUNG **16**

ZEITREISE **19**

STENO **34**

SITE-SEEING **36**

IMPRESSUM **40**

BESTELLCOUPON **18**

MED-INFO **42**

► **CME:** Zertifizierte Fortbildung: der Fragebogen **43**

Bilder auf dieser Seite: Fotolia, mauritius-images