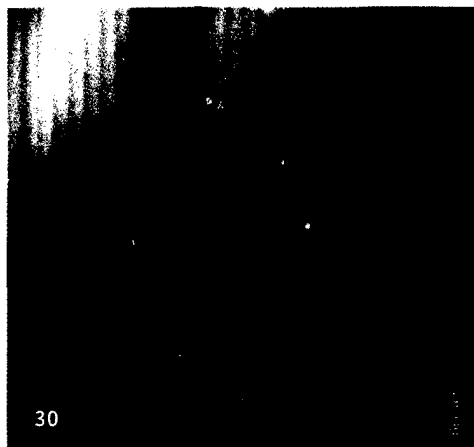
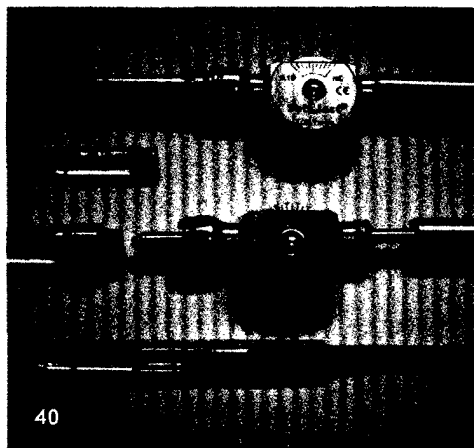


Das „Bett ist gemacht“: Die neue Chirurgieeinheit Implantmed von W&H bei der Pilotbohrung im Kiefer einer 67-jährigen Patientin



Auf dem Prüfstand: Kann das neue Bulkfill-Material von 3M Verfärbungen im Seitenzahnbereich zuverlässig abdecken?



Mit den heutigen Dosierradspritzen für die intraligamentäre Injektion kann der Injektionsdruck gut kontrolliert aufgebaut werden.

KOMPAKT

- Socransky-Preis geht an Bonner Parodontologen 8
- Schnell anmelden: Exklusives Frühstücksevent bei der Sylter Woche 8
- Welches ist das perfekte Resultat in der Implantologie? Dieser Frage ging die NEUE GRUPPE in einem Seminar nach 10

PRAXISZAHNMEDIZIN

- Dental Online Channel – meinungsstark und gut vernetzt 6
Bernd Schunk

Expertenzirkel:

- Welche aktuellen Empfehlungen gibt's für die Karies- und Parodontitisprophylaxe? 12
Anne Barfuß
- Praxistest bestanden: Der Implantologiemotor Implantmed und das Ostell ISQ-Modul 26
Karl-Ludwig Ackermann
- Werden Verfärbungen im Seitenzahnbereich zuverlässig abgedeckt? Erste Erfahrungen mit 3M Filtek One Bulk Fill Komposit 30
ZA Dennis Becker
- Bisphosphonatpatienten in der Praxis Ein Interview mit Prof. Dr. Dr. Christian Walter 34
Anne Barfuß
- Die Politur – viel mehr als eine ästhetische Maßnahme 39
- Plädoyer für die intraligamentäre Anästhesie 40
Dr. Wolfgang Bender, Lothar Taubenheim
- Warum setzt sich die intraligamentäre Anästhesie nicht durch? Ein Interview mit Dr. Maria Csides 48
Anne Barfuß

**Wie ticken die Implantologen der „Next Generation“?
Oralchirurg Jan Kielhorn erklärt es im Interview am Beispiel
des Implantatsystems iSy. 50**
Anne Barfuß

Medizinprodukte: Neue Verordnung, viele Fragen 56
Anne Barfuß

PRAXISMANAGEMENT

Praxismarketing: Auch beim Zahnarzt entscheidet das Bauchgefühl 68
Daniel Izquierdo Hänni

Praxis 4.0: Digitales Terminmanagement 71
Christian Henrici, Dietmar Hermann

Recht: Sozialversicherungspflicht bei der Gemeinschaftspraxis? 74
RA Jens Peter Jahn

Altersvorsorge: So stellen sich Zahnärzte für später gut auf 76
Ronja Gysin

Abrechnungstipp: Teure Verbrauchsmaterialien gesondert berechnen? . . . 78
Steffi Scholl

Praxisübergabe: Immer alles gut in Schuss halten schützt vor Verlusten . . 80
Thies Harbeck

MARKT

Produktmeldungen 62

Inserentenverzeichnis 82

Impressum 82

***LITERATURLISTEN**
dentalmagazin.de



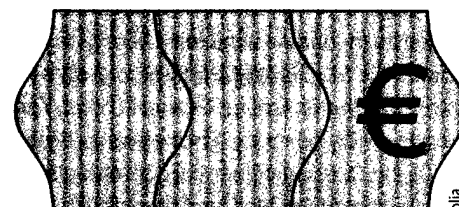
74

Rechtsanwälte warnen: Auch bei genehmigter Gemeinschaftspraxis können Nachzahlungen in die Sozialversicherung drohen.



76

Wie gut kommen die Versorgungswerke durch die Niedrigzinsjahre? Müssen auch Zahnärzte den Gürtel später enger schnallen?



78

Innovative Verbrauchsmaterialien können schon mal einen Großteil des Honorars aufzehren. Wann dürfen sie extra berechnet werden?

djadarkflower/fotolia