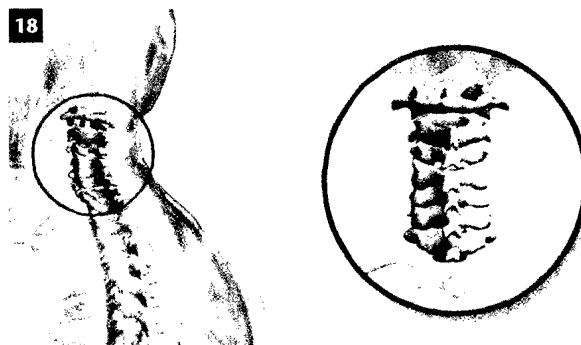


Die kongenitale Zytomegalievirus-Infektion kann mit großen Schäden bei Kindern einhergehen.

© Kateryna_Kon – Fotolia



Frakturen der Halswirbelsäule können die Wirbelkörper und Wirbelfortsätze betreffen. Besonders anfällig ist der Gelenkfortsatz.

© Blausen.com staff (2014). Eigenes Werk, CC BY 3.0

POLITIK

Editorial	3
Gesundheitspolitik	
Fachberufe im Gesundheitswesen	6
Berufspolitik	
Bundestagswahl	8
Förderung des DVTA/Digitalisierung	10

FACHBEITRÄGE

Laboratoriumsmedizin	
Zytomegalie-Infektion; Marit Hüller	14
Radiologische Diagnostik	
Traumatische Veränderungen: Fraktur des Processus spinosus eines Halswirbels Hans-Joachim Thiel	18
Let's say it in English	
The Liver (1) Carmen Lobitz	22
Laboratoriumsmedizin	
Neuer neunvalenter Impfstoff gegen humane Papillomaviren Ursula Brett	24

Saccharopin und Pipecolinsäure Birgit Krause, Otmar Löhnertz	30
---	----

Neurologie	
Das Schlafentzugs-EEG – Fallbeispiel (Teil 2) Laura Isabel Koch	36

Akademisierung	
Weiterbildung weiter denken in den gehobenen medizinisch-technischen Gesundheitsberufen Sarah Burgmann, Ute Seper	38

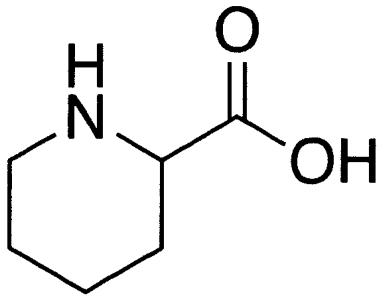
Qualitätsmanagement	
Kennen Sie EFQM? – Teil 2 der Reihe Klaus-Martin Otte, Katharina Gottschall	44

Qualitätsmanagement	
Qualitätsverbesserung durch Checklisten Hardy-Thorsten Panknin, Stefan Schröder	47

DVTA SERVICE

Ansprechpartner	50
Neue Mitglieder	52
Neues aus der Rechtsprechstunde	54
TOP-Termine	56
Termine	58

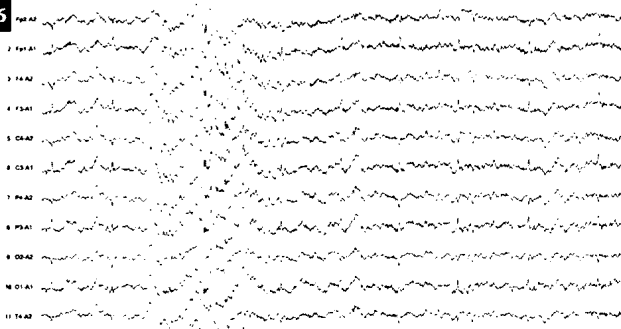
30



Saccharopin und Pipecolinsäure (Abb.) sind diagnostische Biomarker in der klassischen Aminosäureanalytik.

© Rifleman 82, gemeinfrei

36



Der diagnostische Stellenwert des Schlafentzugs-EEG für die Epilepsiediagnostik wird kontrovers diskutiert.

© L.I. Koch

MTA INTERN

Dialog

Interview mit Annette Artelt 59

Historisches

Die Geschichte des Cochlea-Implantats 60

International 62

Veranstaltungen 63

Medien 64

Aus der Industrie 66

Rätsel 67

Sudoku 69

Termine anderer Anbieter | Ausblick 70


Impressum 71

RUBRIKEN

Stellenangebote

Stellengesuche

www.mta-dialog.de

 = Fachbeitrag mit Credit Test