

Panorama

8 Meldungen aus Praxis und Forschung

Im Blickpunkt

12 Ein Muss für alle Tumorpatienten Ernährungsberatung bei Krebs

Literatur kompakt

19 Alle Studien auf einen Blick

22 Leukämien und Lymphome

24 Tumoren der Lunge

25 Gastrointestinale Tumoren

26 Mammakarzinom und gynäkologische Tumoren

26 Brustkrebs im Frühstadium: individuell angepasste, dosisdichte Chemotherapie

Foukakis T et al. JAMA. 2016;316(18):1888-96.

kommentiert von Christian Jackisch, Offenbach

34 Urogenitale Tumoren

35 Tumoren der Haut

36 Palliativmedizin

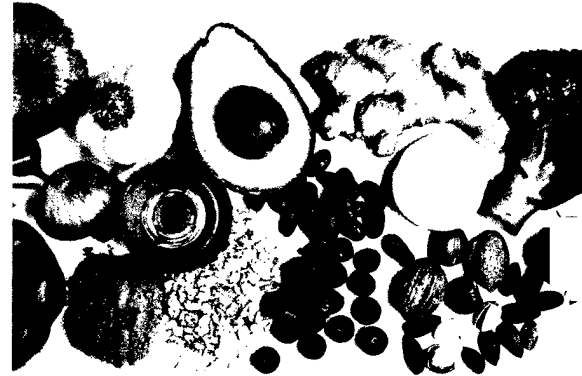
36 Allgemeine Onkologie

37 Hinweise auf die Überlebensprognose bei Krebspatienten

Jonna S et al. Support Care Cancer. 2016;24(11):4807-13.

Yamada T et al. Cancer. 2016 Dec 7. [Epub ahead of print].

kommentiert von Monika Engelhardt und Margrit Ott, Freiburg



12 Ernährungsberatung

Krebspatienten sind einem höheren Risiko für verschiedene Ernährungsmangelzustände ausgesetzt. Das liegt zum einen an der Erkrankung selber, zum anderen aber auch an der Therapie. In beiden Fällen ist eine entsprechende Ernährungsberatung angezeigt.



24 Depression bei Lungenkrebs

Viele Lungenkrebspatienten leiden an depressiven Symptomen. Dass diese bei Lungenkrebs auch mit einer höheren Mortalität einhergehen, geht aus den Ergebnissen einer aktuellen Studie hervor.

Titel



Forscher im Labor beim Untersuchen von Darmzellen mit Hilfe der Immunhistochemie. Lesen Sie ab S. 46 über die Rolle der Immunhistochemie für die Diagnostik des CUP-Syndroms.

Verlagsredaktion

Doris Berger (Leitung)

E-Mail: doris.berger@springer.com

Kim Jené (Redaktion)

E-Mail: kim.jene@springer.com

Springer Medizin Verlag GmbH
Aschauer Straße 30, 81549 München

www.springermedizin.de/im-focus-onkologie

springermedizin.de auf Twitter

Das Zwitschern wird immer lauter: Werden Sie zum „Follower“ und „lauschen“ Sie unseren Springer-Medizin-Tweets auf www.twitter.com – oder mit der Twitter-App auf Ihrem Smartphone.



springermedizin.de
auf Twitter

www.twitter.com/springermedizin

Fortbildung

ASORS – Supportivtherapie und Rehabilitation

42 **S3-Leitlinie supportive Therapie bei onkologischen PatientInnen**

Multidisziplinäre Ansätze bei ossären Komplikationen
Bernhard Wörmann, Ingo Diel

CME – Zertifizierte Fortbildung

46 **Ein Überblick zum CUP-Syndrom**

Tumorerkrankung mit unbekanntem Primarius
Gerdt Hübner

Medizin aktuell

54 **DGP-Kongress 2017**

Auf der Suche nach der Treibermutation beim Lungenkarzinom

55 **15th St. Gallen International Breast Cancer Conference**

Das frühe Brustmalignom im Fokus

Praxis konkret

Zukunft der Onkologie

58 **DGHO-Frühjahrstagung 2017**

Neue Trends, alte Probleme

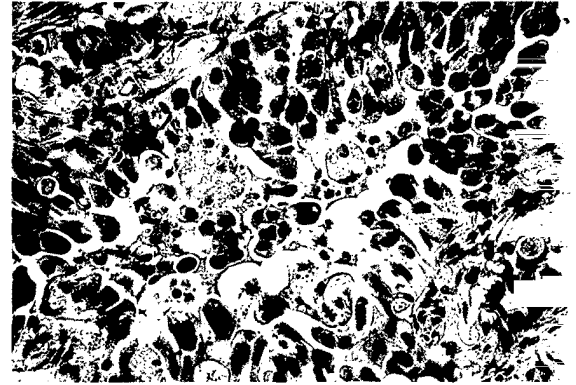
Wirtschaft + Recht

60 **Vernetzte Versorgung**

Neue Optionen der Teamarbeit in Kommunen

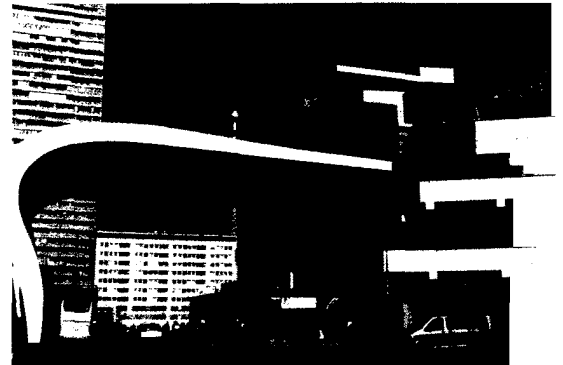
Menschen, Ideen, Perspektiven

71 **Wer ist ... Kerstin Paradies?**



46 CUP-Syndrom

Es brennt, aber ein Brandherd lässt sich nicht finden. So in etwa lässt sich die Situation beim CUP-Syndrom umschreiben, das einen „cancer of unknown primary“ bezeichnet. Trotz unbekanntem Primarius lassen sich diagnostische und therapeutische Schritte ergreifen.



55 St. Gallen Brustkrebskonferenz

Rund 3.000 Teilnehmer diskutierten in Wien über die adäquate Therapie bei Brustkrebs. Dabei ging es keineswegs nur um neueste molekularbiologische Erkenntnisse: In mehreren Beiträgen wurde der Umgang mit Ängsten und Risiko(Fehl)einschätzungen der Betroffenen beleuchtet.

Wir bitten um freundliche Beachtung

In diesem Heft finden Sie heftintegriert das **Pharmawissen aktuell**: „Pneumokokken-Pneumonie: Impfschutz ist für Krebspatienten besonders wichtig“ (nach S. 61)

Rubriken

40 **Quiz**

52 **CME-Fragebogen**

65 **Industrieforum**

70 **Impressum**