

editorial

3 **Kostenreduktion und Qualitätssteigerung in der MS-Therapie – ein Widerspruch?**

*Volker Limmroth, Köln-Merheim,
Hans-Christoph Diener, Essen*

journal club

9 **Studien für Sie kommentiert**

Das Wichtigste aus internationalen Journals

zertifizierte fortbildung



36 **Akute Intoxikation und neurologische Folgen des Missbrauchs**

*Alkoholfolgeerkrankungen
Klaus Jahn, Bad Aibling*

43 **CME-Fragen**



44 **Psychopharmaka bei Menschen mit Intelligenzminderung**

*Herausforderungen der medikamentösen Therapie bei kognitiven Defiziten
Knut Hoffmann, Bochum*

48 **CME-Fragen**

aktuell



6 **„Nach drei Monaten sollten Sie versuchen, abzusetzen!“**

Parkinson-Experte Professor Richard Dodel, Essen, über den leitliniengerechten Einsatz von Antipsychotika bei Morbus Parkinson

54 **Die Neurologie wird zunehmend „intensiver“**

Themenspiegel der Arbeitstagung Neurointensivmedizin 2017 in Wien

rubriken

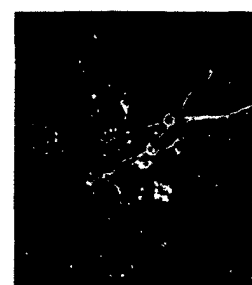
50 **infopharm**

59 **editorial board | impressum | kontakt**

titelbild

Hippocampus

Konfokale Lichtmikroskopieaufnahme eines Schnittes durch den Hippocampus des Gehirns. Neurone wurden mit einem grünen fluoreszierenden Protein markiert. Ebenfalls sichtbar sind Ionenkanäle (goldfarbene Markierung).



© Titelbild: G. Jern, C. / Prof. M. Tawakoli, J. Int. Science Photo Library