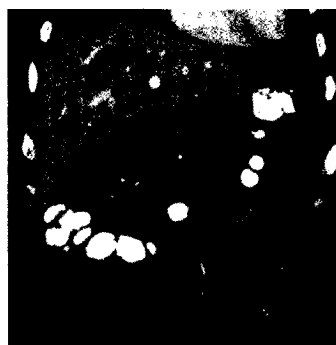


INHALT



Die Mukosa-Entzündung ist bei Morbus Crohn ein wichtiger klinischer Parameter. Es gibt für ihn valide Surrogat-Marker im CT, wie z. B. das mesenteriale Kamm-Zeichen

10

Paquet N et al.: Crohn's disease activity: abdominal computed tomography histopathology correlation. Eur J Radiol Open 2016; 3: 74-8



CAVE: Epileptische Anfälle bei Typ-1-Diabetikern sind nicht immer eine Folge der Hypoglykämie

20

Dafoulas GE et al.: Type 1 diabetes mellitus and risk of incident epilepsy: a population-based, open-cohort study. Diabetologia 2017; 60: 258-61

DIE DRITTE SEITE

- Winter-Wagnis: Risikofreude und alpine Sportgeräte 6
- Die Rolle des Hausarztes:
Lotse, Wächter, Torhüter oder Pförtner? 6
- Mortalitäts-Modellrechnung: Höherer Mindestlohn, weniger Tote? 6

SCHWERPUNKT GASTROENTEROLOGIE

- **CME:** Hepatische Enzephalitis rechtzeitig erkennen – Hirnschäden durch Leberschäden 8
- Appendizitis-Diagnostik: Sonographie oder CT? 10
- Krankheitsaktivität einschätzen: CT-Marker bei Morbus Crohn 10
- IBD und Lungenerkrankungen:
Zusammenhang mit klinischer Relevanz? 12
- Golimumab bei Colitis ulcerosa:
Anhaltende klinische Remission 12
- Adenomdetektion bei der Koloskopie:
Wann Patienten besser umlagern? 13
- Infliximab bei Colitis ulcerosa:
NLR prognostiziert dauerhaftes Ansprechen 14
- Risiko gastrointestinaler Blutungen:
Vorsicht bei Jüngeren und bei Arthrose 14
- Entzündliche Darmerkrankungen: Liebesleben leidet 14
- Helicobacter pylori: Probiotika für alle! 16
- Primär biliäre Cholangitis: Zulassung für Obeticholsäure 16
- Seltene Crohn-Komplikation: Choledochoduodenale Fistel 16

KARDIOLOGIE

- Vorhofflimmern, international:
Hohe Mortalität in ärmeren Regionen 17
- RAS-Blocker im Vergleich: Mit ARB weniger Frakturen 17

DIABETES

- Typ-1-Diabetes und Epilepsie:
Nicht nur Hypoglykämie-bedingte Anfälle! 20
- Emphysematöse Pyelonephritis:
Seltene Komplikation bei Diabetikern 20
- Generationseffekt:
Adipositas-Gene stärker mit BMI assoziiert 20

HIV & AIDS

- **CME:** HIV-Infektionen Erwachsener – Ein Update zu Therapie und Prophylaxe 22
- HIV-Infektion und Kaposi Sarkom:
Langzeit-Suppression der Virus-Replikation essenziell 23
- HIV-Präexpositionsprophylaxe: Auch in der Stillzeit sicher 23

DERMATOLOGIE

- Für hohe Vitamin-D3-Spiegel sorgen:
Regelmäßige moderate Sonnenexposition und richtige Ernährung wichtig für Psoriatiker 24
- Psoriasis in der Schwangerschaft:
Möglichen Komplikationen auf der Spur 24
- Distinkte Subtypen der Psoriasis: Frühform ≠ Spätform 24
- Benigne Dermatosen am Penis:
Meist sind es entzündliche Veränderungen 26
- Aktinische Keratosen: Colchicin gegen Diclofenac getestet 27
- Besonders jüngere Frauen betroffen:
Früh im Solarium, schnell zum Melanom 27
- Prävention atopischer Dermatitis: Einen Joghurt täglich? 28
- TNF α -Blocker bei Morbus Crohn:
Auf psoriasisforme Dermatitis achten 28

NEUROLOGIE

- TIA und leichter Apoplex:
Schnellstmöglich ASS geben! 30
- Leichte kognitive Beeinträchtigung:
Abnehmen schafft Abhilfe 30

DAS BEDEUTEN DIE SYMBOLE AM ANFANG DER QUELLE

- | | |
|--------------------------------|--|
| A Anwendungsbeobachtung | M Metaanalyse |
| C Fall-Kontroll-Studie | R Randomisiert-kontrollierte Studie |
| F Fallbericht | S Sonstige Studienarten |
| K Kohortenstudie | U Übersicht |



Neues vom US-amerikanischen Hämatologen-Kongress: Erfolgreiche TKI-Deeskalation bei CML – antimykotische Prophylaxe bei AML – längeres Überleben mit Lenalidomid bei CLL

34

Kongress der American Society of Hematology (ASH), Dezember 2016

SCHWERPUNKT ONKOLOGIE

► **CME:** Früher diagnostizieren, besser unterscheiden – Typische Zeichen des Pankreaskarzinoms 32

► **KONGRESS:** ASH – Annual Meeting 2016
TKI-Deeskalation – Pilzprophylaxe – Lenalidomid-Erhaltung – Gentherapie 34

Mammakarzinom:
Viel Obst in der Jugend – weniger Brustkrebs im Alter 36

Digitale Mammographie:
Wie viele Frauen sterben durch Screening? 36

SCHMERZ

Chronische Schmerzen: Vitamin D hilft (wahrscheinlich) 38

Rückenschmerzen & Rabattverträge:
Tapentadol in der Schmerzpraxis 38

Hitze schmerzt nicht überall gleich:
Hand und Rücken leiden stärker 39

VARIA

► **CME:** Fibrillen im Interstitium – Systemische Amyloidosen – Teil II: Bildgebung und Therapie 40

ATEMWEGE

Sicherheitsstudie zu ICS+LABA: Am Kern der Frage vorbei? 41

Verlaufsbestimmend bei zystischer Fibrose:
Mekoniumileus, IGT und Pseudomonas 41

DER GASTKOMMENTAR 42

PATIENTEN-REKRUTIERUNG 17

FORSCHUNG & ENTWICKLUNG 28

IM FOKUS 12

STENO 38

MED-INFO 44

IMPRESSUM 42

► **CME:** Zertifizierte Fortbildung: Fragebogen 45