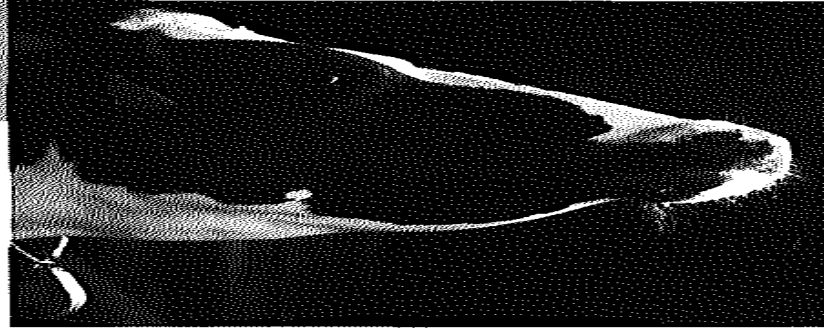


INHALT



Kommentar

- 3** Sich selbst und andere begeistern!

Im Fokus

- 8** Niedrige Zellzahlen durch Routinen

Betriebsleitung

- 18** Nicht am falschen Ende sparen
- 20** Tierarzt trifft Milcherzeuger

Herden-Management

- 24** Gute Eutergesundheit auch im AMS-Betrieb
- 28** Wenn der Stoßdämpfer nachlässt
- 32** Schwangerschaftstest für Kühe
- 34** 3. Elite Konferenz: Repro-Management auf dem Prüfstand

Fütterung

- 44** Mais: Stärkeform nicht überschätzen
- 46** Neues zu Shredlage
- 50** IOFC: Kennzahl zur Beurteilung der Futterkosten

Gesundheit



- 58** Transit-Profi, 2. Teil: Vorbereiter-Phase – kurz, aber wichtig!

- 64** Kälbergrippe: Im Blick behalten

Technik

- 66** Solarstrom zur Milchkühlung einsetzen

Rubriken

- 4** Magazin
- 12** Profi(t)Tipps
- 16** Brennpunkt: Ausländische Mitarbeiter – einfach wagen!
- 38** Wissenschaft
- 54** Kongressbericht: Sieben Tage Rindermedizin
- 70** International
- 72** Produkt-Info
- 74** Letzte Seite/Impressum