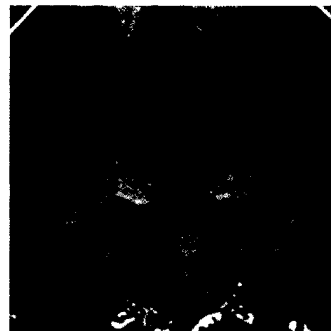




Können atypische Antipsychotika bei älteren Patienten mit Schizophrenie eine Hyponatriämie induzieren? Ja, das ist tatsächlich der Fall, aber...s

Seite 8

Gandhi S et al.: Atypical antipsychotic medications and hyponatremia in older adults: a population... Can J Kidney Health Dis 2016; 3: 21 [Epub 11. Apr.; doi: 10.1186/s40697-016-0111-z]



Mithilfe Kontrastmittel-verstärkter MRT wurde jetzt nachgewiesen, dass die Blut-Hirn-Schranke bei Alzheimer-Patienten schon im Frühstadium undicht ist. Klinische Konsequenzen?

Seite 22

van de Haar JH et al.: Blood-brain barrier leakage in patients with early Alzheimer disease. Radiology 2016; 152244 [Epub 31. Mai; doi: 10.1...]

DIE DRITTE SEITE

Verwirrung nach Anschlagserie in Deutschland: Terror, Amok oder psychische Krankheit? **6**

Erwachsene Asylbewerber untersucht: Auf Belastungsstörungen screenen! **6**

SCHIZOPHRENIE

► **CME:** Schizophrenie und andere Erkrankungen: CAVE Hyponatriämie durch Atypika bei Älteren

Zahnuntersuchung zur frühkindlichen Metall-Exposition: Schizophrenie-Risiko als Erwachsene erhöht?

Aripiprazol-Depot bei Schizophrenie: Mehr Therapiekontinuität, weniger Rückfälle **9**

MULTIPLE SKLEROSE

Prospektive Pilotstudie: Mit Elektrostimulation gegen chronische Obstipation **10**

Alemtuzumab und Teriflunomid bei RRMS: Therapieeffekte auf mehreren Ebenen

► **CME:** Therapie akuter Schübe: Kortikosteroide mit Reha kombinieren? **12**

PARKINSON-SYNDROME

Polysomnographie-gestützte Studie: Die Schlafarchitektur ist stark gestört **14**

Safinamid bei Parkinson-Syndrom: Auch Schmerzen werden reduziert **14**

Neuer exklusiver Vertrieb von APO-go®: Apomorphin für fortgeschrittene Parkinson-Stadien **15**

KONGRESS

6 3rd International Congress on Dystonia, Hannover, 4. bis 7. Mai 2016 **16**

AFFEKTIVE STÖRUNGEN

8 ► **CME:** Kinder und Jugendliche mit Major Depression: Kein klarer Vorteil für Antidepressiva **18**

9 ► **CME:** Objektive Befunde: Bipolar-Störung vs. ADHS in der Aktigraphie **18**

EPILEPSIE

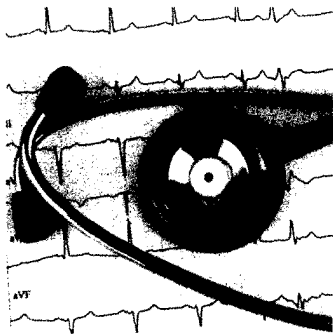
► **CME:** Refraktärer Status epilepticus: STESS hilft bei der frühen Bestimmung des Patienten-Outcome **20**

VARIA

10 Individuell angepasste BoNT-Behandlung der CD: Injektionsintervalle sind optimierbar **21**

DAS BEDEUTEN DIE SYMBOLE AM ANFANG DER QUELLE:

- | | |
|--------------------------------|--|
| A Anwendungsbeobachtung | M Metaanalyse |
| C Fall-Kontroll-Studie | R Randomisiert-kontrollierte Studie |
| F Fallbericht | S Sonstige Studienarten |
| K Kohortenstudie | U Übersicht |



Wodurch wird die immer noch hohe Mortalitätsrate im Krankenhaus nach einem ischämischen Insult am stärksten beeinflusst? Ein wichtiger Faktor ist das Vorhofflimmern eines Patienten.

Seite 24

Ong C-T et al.: Atrial fibrillation is a predictor of in-hospital mortality in ischemic stroke patients. Ther Clin Risk Managem 2016; 12, 1057-64

DEMENZIELLE SYNDROME

► **CME:** Demenz vom Alzheimer-Typ (DAT): Blut-Hirn-Schranke schon früh durchlässig **22**

VASKULÄRE ERKRANKUNGEN

► **CME:** Krankenhaussterblichkeit nach ischämischen Insult: Ist Vorhofflimmern ein Prädiktor? **24**

► **CME:** Stickoxide korrelieren mit Schlaganfall-Typ **24**

RESTLESS-LEGS-SYNDROM

► **CME:** Validierung einer europäischen Skala: Wie schlägt sich die Schweregradskala RLS-6 gegenüber der IRLS? **25**

STENO **8**

SITE-SEEING **12**

BESTELLCOUPON **15**

IM FOKUS **20**

FORSCHUNG & ENTWICKLUNG **22**

IMPRESSUM **25**

MED-INFO **26**

► **CME:** Zertifizierte Fortbildung: der Fragebogen **27**

Gehirn-Doping

Neuro-Depesche

erspart die Lektüre umfangreicher Originalarbeiten aus mehr als 30 wissenschaftlichen Journalen und bringt das Wesentliche auf den Punkt.

Sichern Sie sich jetzt Ihr persönliches „Gehirn-Doping“,

und investieren Sie in qualifizierte Fachinformationen und zertifizierte Fortbildungseinheiten.

Mit einem Abo der Neuro-Depesche erhalten Sie zusätzlich Zugriff auf die

größte deutschsprachige Datenbank

von Studienzusammenfassungen und Kongress-Reviews im Bereich der Neurologie und Psychiatrie.



Ja, ich möchte 10 Ausgaben der Neuro-Depesche zum Bezugspreis von € 65,- (zzgl. Porto)/Jahr abonnieren:

Name _____
 Anschrift _____
 E-Mail _____
 Datum, Unterschrift _____

Fax-Coupon:
oder online:

089 / 43 66 30-210
www.neuro-depesche.de/abo