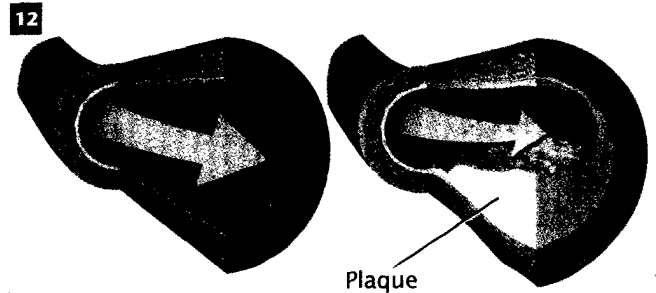




Die Atherosklerose ist eine systemische Erkrankung mit der simultanen Bildung von Plaques in verschiedenen Arterien.

© Fotolia/Sebastian Kaulitzki



Die Aorten- und Arteriosklerose ist auch ein Nebenbefund der Schnittbilduntersuchung im Bereich von HWS, BWS und LWS.

© Bruce Blaus, CC BY 3.0



Die Immunhistochemie ist heute aus der Routine der Pathologie nicht mehr wegzudenken.

© C. Haferkamp

POLITIK

Editorial 3

Gesundheitspolitik

Verstärkter Einsatz von Medizinphysik-Experten 6

Berufspolitik

Eröffnung des 119. Deutschen Ärztetages in Hamburg 10

AUS DER FORSCHUNG

Stromtherapie vertreibt Müdigkeit | Fuchsbandwurm-Infektion mit Ultraschall frühzeitig erkennen 11

FACHBEITRÄGE

Radiologische Diagnostik

Zufallsbefunde: Aorten- und Arteriosklerose
Hans-Joachim Thiel 12

Pathologie

Immunhistochemie – Von damals bis heute
Christine Haferkamp 17

Angiologie

Arterielle Verschlussdruckmessung und die Laufbandergometrie
Jacqueline Flux 24

Laboratoriums-/Veterinärmedizin

Anaplasmose und Ehrlichiose
Ursula Brett 30

Infektiologie

Multiresistente Erreger sind die Herausforderung des nächsten Jahrzehnts
Hardy-Thorsten Panknin, Matthias Trautmann 36

Let's say it in English

Listeriosis – What's important to know?
Carmen Lobitz 42

Hämatologie

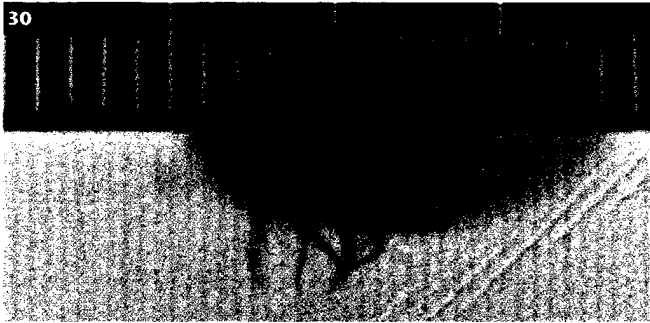
Prolymphozyten
Reinhild Herwartz, Roland Fuchs 44

Qualitätsmanagement

Kennen Sie EFQM?
Klaus-Martin Otte, Katharina Gottschall 46

DVTA SERVICE

Neues aus der Rechtsprechstunde 50
Ansprechpartner/Neue Mitglieder 54
Termine 56
TOP-Termine 58



Anaplasmen und Ehrlichien sind sehr kleine, gramnegative, intrazellulär lebende Bakterien, die schon lange in der Veterinärmedizin bekannt sind.
© Thomas Zimmermann, CC BY-SA 3.0



Das EFQM-Modell ist ein Qualitätsmanagementsystem, das schon vor über 20 Jahren für den medizinischen Bereich angepasst wurde.
© Fotolia/MK-Photo

MTA INTERN

Dialog

EPBS Students Forum 2016 60

International

Brief des IFBLS-Präsidenten 62

Bildung

Spezialisten gesucht – CT-Fachweiterbildung 64

Tätigkeiten/Handlungsfelder der MTLA 66

Aus der Industrie 70

Medien 72

Sudoku 74

Impressum 76

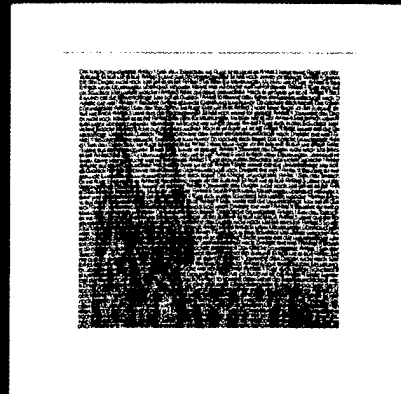
Termine anderer Anbieter | Ausblick 77

STELLENMARKT

Stellenangebote 78

Fort- und Weiterbildung 98

Kaum ein Bauwerk auf der Welt ist so bekannt und beliebt wie der Kölner Dom und kaum eine Verfassung wird so treu gelebt wie das „Kölsche Grundgesetz“. Beide stehen für Köln. Ein einzigartiges Motiv: Der Kölner Dom aus den Worten des „Kölschen Grundgesetzes“.

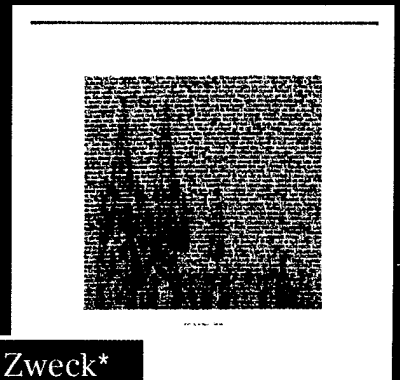


Dom op Kölsch

Offset-Druck auf 300g/qm
Profi-Silk-Bilderdruckpapier
farbig lackierter Echtholz-
rahmen (weiß oder schwarz)
Passepartout, signiert, datiert
Bildmaß: 50 x 50 cm
€ 125,-

Dom op Kölsch

Offset-Druck auf 300g/qm
Profi-Silk-Bilderdruckpapier farbig
lackierter Echtholzrahmen (weiß
oder schwarz), signiert, datiert
Bildmaß: 30 x 30 cm
€ 65,-



10% für einen guten Zweck*

*Von jedem verkauften Bild gehen 10% des Erlöses an den Förderverein für krebskranke Kinder e.V. Köln.

Für Ihre Bestellung

Bitte einsenden an: EDITION Deutscher Ärzteverlag GmbH, Dieselstraße 2, 50859 Köln

Ja, ich bestelle mit 14-tägigem Widerrufsrecht

(nur unversehrt und als frankiertes Paket):

Alle Preise verstehen sich inkl. 19% MwSt. und zzgl. € 10,- Versandkosten.

- Expl. „Dom op kölsch“ 50x50 **€ 125,-**
- Expl. „Dom op kölsch“ 30x30 **€ 65,-**

Bitte Rahmenfarbe wählen

- weiß schwarz
- weiß schwarz

Name, Vorname

Straße, Hausnummer PLZ, Ort

Telefon: Email-Adresse

Datum / Ort Unterschrift

Irtümer und Preisänderungen vorbehalten. Angebot freibleibend.
Deutscher Ärzteverlag GmbH – Sitz Köln – HRB 106-Amtsgericht Köln.
Geschäftsführung: Norbert A. Froitzheim, Jürgen Führer