

editorial _____

3 MDK – ein Risikofaktor für
Universitätskliniken?

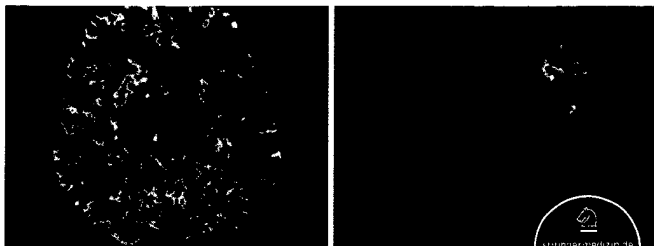
Hans-Christoph Diener, Peter Lütke, Essen

journal club _____

11 Studien für Sie kommentiert

Das Wichtigste aus internationalen Journals

zertifizierte fortbildung _____



30 Wie effektiv sind aktuelle Präventions-
und Therapiestrategien bei Schlaganfall?

Internationale Stroke Conference 2016

Hans-Christoph Diener, Essen, Christian Gerloff, Hamburg

36 CME Fragen



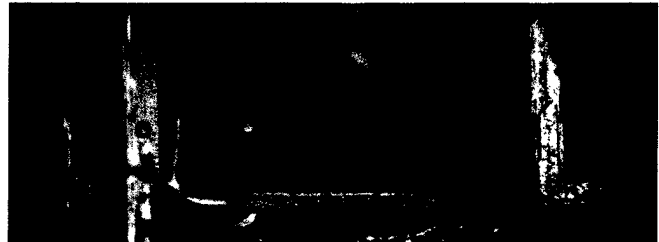
38 Motivational Interviewing

Kommunikation auf Augenhöhe

Ralf Demmel, Münster; Markus Stuppe, Schwerin

42 CME Fragen

aktuell _____



8 Was Gewalt mit den Gehirnen
unserer Kinder macht

Interview zu Traumata auf molekularer Ebene mit Prof. Dr. rer. soc.
Thomas Elbert, Leiter des Bereichs Klinische Psychologie
und Neuropsychologie an der Universität Konstanz

47 Kongressmarathon in Kanada

Berichte von der Jahrestagung 2016 der American Academy of
Neurology – AAN – in Vancouver

rubriken _____

44 infopharm

51 editorial board | impressum | kontakt

titelbild _____

Makrophage

Transmissionselektronenmikroskopische Aufnahme eines Schnittes durch einen Makrophagen (gelb), der eine durch Multiple Sklerose beschädigte Nervenzelle (Mitte, blau) verschlingt. Vergrößerung: etwa 12.000-fach.



© Titelbild: Gschmeisner / SPL / Agentur Focus