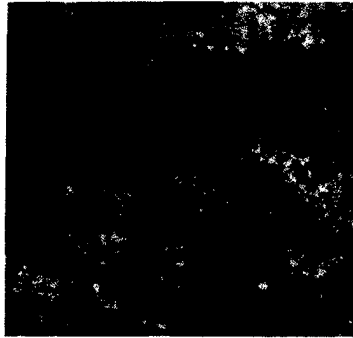




Deutscher Krebskongress
2016 in Berlin
▶ S. 172



MDS: Therapieoptionen, Diagnostik und Prognoseabschätzung
▶ S. 200

NEWS

- 172-196 **Deutscher Krebskongress 2016**
Kopf-Hals-Tumoren: Fortschritte bei verschiedenen Therapieansätzen ■ „Wege aus der Sackgasse“? – Therapien mit Immuntherapeutika ■ NSCLC: PD-L1: Marker mit Fragezeichen ■ Osimertinib erweitert Behandlungsspektrum ■ PFS-Langzeit-Benefit durch Afatinib firstline/Auswahlkriterien für Secondline mit Nintedanib ■ Ramucirumab jetzt in 3 Indikationen zugelassen ■ Pembrolizumab verlängert OS vorbehandelter PD-L1+ Patienten ■ Crizotinib bietet klinisch relevanten Vorteil ■ mCRC: Therapielandschaft wird immer vielfältiger ■ mCRPC: Sequenz sekundärer Hormonmanipulation zu erwägen ■ mRCC: Große Unterschiede zwischen Studien und „real life“ ■ Gezielte Therapie mit TKIs ■ Neue App beim RCC ■ mBC: Eribulin verlängert OS ■ Palbociclib durchbricht endokrine Resistenz ■ Chemotherapie immer noch Option ■ Melanom: Duale Therapieoption bewährt sich ■ Kombinierte Checkpoint-Blockade effektiver ■ Supportivtherapie: Neue Antiemese-Leitlinien der MASCC/ESMO ■ Multiples Myelom: Aufbruchstimmung durch Therapieoptionen ■ Carfilzomib bereichert Armamentarium ■ Chronifizierung als Ziel ■ CLL: Venetoclax erzielt hohe Ansprechraten ■ AML: Azacitidin verlängert OS älterer Patienten ■ Hodgkin-Lymphom: Remission und Heilung dauerhaft möglich? ■ Morbus Gaucher: Enzymersatz- und Substratreduktionstherapie ■ CML: Verbesserte Behandlungsperspektiven bei CML und Eisenüberladung ■ Ponatinib: TKI für alle Resistenzlagen ■ ITP: Mit Eltrombopag weniger Blutungen
- 174
- 178
- 181
- 184
- 189
- 192
- 195
- 196-199 **Meeting der AGO Kommission Mamma**
Interview mit Prof. Dr. Anton Scharl, Klinikum Amberg.

MDS

- 200-206 **Therapien und neue Therapiemöglichkeiten**
J. Steinmann, G. Bug, Medizinische Klinik II, Universitätsklinikum Frankfurt am Main.
- 207-215 **Diagnostik und Prognoseabschätzung der MDS**
K. Nachtkamp, R. Haas, U. Germing, Klinik für Hämatologie, Onkologie und Klinische Immunologie, Heinrich-Heine-Universität, Düsseldorf.
- 216-221 **Molekulare Diagnostik der MDS: Ausblicke für die Prognose und Therapiewahl**
F. Thol, M. Heuser, Klinik für Hämatologie, Hämostaseologie, Onkologie und Stammzelltransplantation, Medizinische Hochschule Hannover.



INTERVIEW

- 222-223 **Die Knochenmarkpunktion – Über die Hälfte der Patienten würde Sedierung wahrnehmen**
Interview mit Bergit Korschau-Kuhle, Einbeck.
- 224-226 **S3-Leitlinie Palliativmedizin – Das Besondere ist die Interdisziplinarität**
Interview mit Prof. Dr. Winfried Meißner, Jena.

FORTBILDUNG

- 227-232 **Subklonale Heterogenität in Tumoren**
G. Krauss, Universität Bayreuth.
- 233-235 **Metastasiertes Mukoepidermoidkarzinom der Lunge: Glycodelin als Verlaufsmarker**
M. A. Schneider, N. C. Kahn, T. Muley, M. Meister, A. Warth, M. Thomas, F. J. F. Herth, H. Dienemann, C. P. Heußel, P. S. van de Weyer, Kliniken siehe S. 233.

SERIE

- 237-239 **Taxan-induzierte Polyneuropathien: Mechanismus, Diagnostik und Therapie**
D. Langanke, St. Elisabeth-Krankenhaus Leipzig gGmbH, Leipzig.

DGFIT

- 240-242 **Die DGFIT auf dem 25. Urologischen Winterworkshop in Leogang/Österreich**

BNGO

- 243-244 **BNGO stellt Daten zur Patientenzufriedenheit beim DKK vor**

IQUO

- 245 **Aktuelle Herausforderungen in der Uro-Onkologie aus Sicht des IQUO-Vorsitzenden**

STUDIEN

- 246-247 **Studie zur Therapie beim CRPC**
H. Rexer, Geschäftsstelle der AUO.

PHARMAFORUM

- 248-249 **Patienten mit mCRC profitieren anhaltend von einer Kombinationstherapie mit Bevacizumab**
Bevacizumab-Gabe „beyond progression“: überzeugend wirksam und gewohnt verträglich
- 250-251 **CML-Management: Wohin geht die Reise?**
- 252 **Morbus Gaucher als Differenzialdiagnose bei Splenomegalie**

KONGRESSBERICHTE

- 254-258 **Nab-Paclitaxel – das innovative Taxan mit besserer Wirksamkeit** ■ NSCLC: Optimierung der Firstline-Therapie mit Bevacizumab im klinischen Alltag ■ Immuntherapie bei fortgeschrittenem NSCLC mit Pembrolizumab ■ Entscheidende Therapiefortschritte beim NSCLC ■ Perspektiven in der Immunonkologie ■ Deutscher Krebspreis 2016

NACHRICHTEN

- 259-260 **Aktuelles & Online**