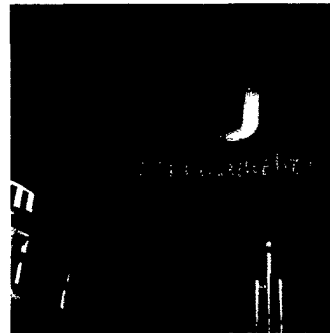


*Internationales Echo: Das British Medical Journal befasst sich mit der Kritik deutscher ärztlicher Organisationen am Umgang mit der „Flüchtlingskrise“. Gefordert wird eine Neuausrichtung*

**Seite 6**

Stafford N: Voices unite to demand free healthcare for refugees in Germany. *BMJ* 2016; 352: i884 [11.Feb. 2016; doi: 10.1136/bmj.i884]



*Verbessert der NMDA-Rezeptor-antagonist Memantin bei schizophrenen Patienten Lebensqualität und Funktionsniveau?*

**Seite 18**

Omranifard V et al.: The effect of add-on memantine on global function and quality of life in schizophrenia: A randomized, double-blind, controlled, clinical trial. *Adv Biomed Res* 2015; 4: 211 [Epub 28. Sept.; doi: 10.4103/2277-9175.166148]

**DIE DRITTE SEITE**

BMJ-Beitrag zur „Flüchtlingskrise“ in Deutschland: Die Gesundheitsversorgung neu ausrichten

„Google Trends“: Web-Suchen sagen Demenz-Diagnosen voraus

DGN veröffentlicht neue S3-Leitlinie Parkinson

**DEMENZIELLE SYNDROME**

► **CME:** Bewegungstraining bei dementen Heimbewohnern: Das Gleichgewicht bessert sich – die Agitation nimmt ab

**MULTIPLE SKLEROSE**

CAVE: Nephrogene systemische Fibrose (NSF): Überholt oder aktuell – gefährden Gadolinium-MRT's die Patienten?

Langzeitbehandlung der MS: Schon beim Therapiestart an morgen denken

Doppelblinde Pilotstudie bei MS-Patienten: Verringern Omega-3-Fettsäuren als Add-on die depressiven Symptome?

Endocannabinoid-Modulator gegen MS-bedingte Spastik: THC/CBD bessert das Gangbild deutlich

**RESTLESS-LEGS-SYNDROM**

► **CME:** Langzeitbeobachtung über acht Jahre: Die RLS-Symptome bestehen oft fort

State of the Art: RLS-Therapie – Fortschritte und Perspektiven

**KONGRESS**

Bericht vom ANIM 2016 in Berlin

**EPILEPSIE**

- 6 Therapierefraktäre Epilepsie bei Kindern: 70% sprechen auf die VNS langfristig an **15**
- 6 Neue, innovative Add-on-Therapie: Brivaracetam gegen unkontrollierte fokale Anfälle **15**
- 6 Fokale Epilepsien: Neues aus der Forschung zu Eslicarbazepinacetat **16**

**AFFEKTIVE STÖRUNGEN**

- 8 ► **CME:** Bipolar-I-Patienten: Sind Herzinfarkt und Schlaganfall wirklich häufiger? **17**
- 9 Therapieresistente Depression: Ketamin moduliert die PFC-Aktivität **17**

**SCHIZOPHRENIE**

- 9 ► **CME:** Pilotstudie: Memantin als Add-on zu Atypika: Die Lebensqualität nimmt deutlich zu **18**

**SUCHT**

- 10 ► **CME:** Primärprävention per Internet: Verhindert „IBI“ den Konsumanstieg? **20**
- 12 Jeden Tag eine „Tüte“: Schlecht für das verbale Gedächtnis **20**

**DAS BEDEUTEN DIE SYMBOLE AM ANFANG DER QUELLE:**

- |                                |  |
|--------------------------------|--|
| <b>A</b> Anwendungsbeobachtung | <b>M</b> Metaanalyse                       |
| <b>C</b> Fall-Kontroll-Studie  | <b>R</b> Randomisiert-kontrollierte Studie |
| <b>F</b> Fallbericht           | <b>S</b> Sonstige Studienarten             |
| <b>K</b> Kohortenstudie        | <b>U</b> Übersicht                         |



Bestehen Zusammenhänge zwischen der gestörten Schlafarchitektur von Kindern mit ADHS und dem ADHS-Typ bzw. der psychiatrischen Komorbidität?

Seite 21

Virring A et al.: Disturbed sleep in attention-deficit hyperactivity disorder (ADHD) is not a question of psychiatric comorbidity or ADHD presentation. J Sleep Res 2016 [Epub 14. Jan; doi: 10.1111/jsr.12377]

**ADHS**

Gestörter Schlaf bei ADHS: Welche Faktoren spielen eine Rolle? **21**

Alternative zu Methylphenidat: Dexamfetamin zur Zweitlinientherapie **21**

**VASKULÄRE ERKRANKUNGEN**

► **CME:** CRYSTAL-AF-Studie: Vorhofflimmern nach kryptogenem Schlaganfall **22**

**PARKINSON-SYNDROME**

► **CME:** CAVE: Stärker berücksichtigen: Nebenwirkungslast unter Anticholinergika **23**

► **CME:** Randomisierte Doppelblindstudie: AChE-Hemmer bessert auch den Gang **23**

**KOPFSCHMERZ**

► **CME:** Lifestyle-Interventionen bei Migräne: Hoch effektiv – wenn sie durchgehalten werden **24**

FORSCHUNG & ENTWICKLUNG **8**

IM FOKUS **12**

BESTELLCOUPON **16**

SITE-SEEING **18**

STENO **22**

IMPRESSUM **24**

MED-INFO **26**

► **CME:** Zertifizierte Fortbildung: der Fragebogen **27**

# Gehirn-Doping

## Neuro-Depesche

erspart die Lektüre umfangreicher Originalarbeiten aus mehr als 30 wissenschaftlichen Journalen und bringt das Wesentliche auf den Punkt.

Sichern Sie sich jetzt Ihr persönliches **„Gehirn-Doping“**,

und investieren Sie in qualifizierte Fachinformationen und zertifizierte Fortbildungseinheiten.

Mit einem Abo der Neuro-Depesche erhalten Sie zusätzlich Zugriff auf die

**größte deutschsprachige Datenbank**

von Studienzusammenfassungen und Kongress-Reviews im Bereich der Neurologie und Psychiatrie.



Ja, ich möchte 10 Ausgaben der Neuro-Depesche zum Bezugspreis von € 65,- (zzgl. Porto)/Jahr abonnieren:

Name \_\_\_\_\_

Anschrift \_\_\_\_\_

E-Mail \_\_\_\_\_

Datum, Unterschrift \_\_\_\_\_

Fax-Coupon:  
oder online:

089 / 43 66 30-210  
www.neuro-depesche.de/abo

Titelbilder: your photo today, mauritius images, your photo today; Fotos auf den Seiten 4 und 5: absolutimages - Fotolia.com, Thomas Reimer - Fotolia.com, your photo today