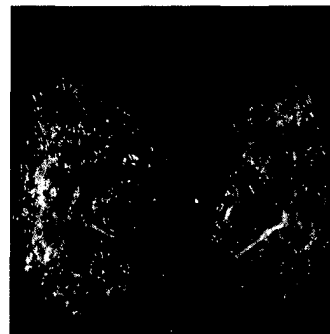


Rollt eine Welle der Demenz auf uns zu? Google hat auch hierauf eine Antwort, denn die Suchfragen von heute erlauben einen Blick in die Zukunft

26

Wang HW et al.: Forecasting the incidence of dementia and dementia-related outpatient visits with google trends: evidence from taiwan. J Med Internet Res 2015; 17(11): e264



De-facto-Leitlinie: Eine Expertenkonferenz entwickelte erstmals einen Konsens zur autosomal-dominanten polyzystischen Nierenerkrankung (ADPKD)

28

Chapman AB et al.: Autosomal-dominant polycystic kidney disease (ADPKD): Kidney Int 2015; 88: 17-27

DIE DRITTE SEITE

- Mehr Denkanstoß denn Daten:
Wo wird gestorben?
- Vorbei an Imbiss, Automat und Co.:
Welcher Schulweg ist wirklich gesund?
- Gute Nachricht für Gutgelaunte:
Optimisten in hohem Alter leben länger

SCHWERPUNKT ATEMWEGE

- **CME:** Vom Dromedar zum Menschen – Aktueller Stand zu MERS
- Nach Auslandseinsatz:
Soldaten mit Lungenproblemen
- Alpha-1-Antitrypsin-Mangel:
Verlust von Lungengewebe bremsen
- **KONGRESS:** DGP, Leipzig 2016 – Mehr Bewegung für die Lunge!
- Dampf gegen Qualm:
E-Zigaretten zur Rauchentwöhnung?
- Zystische Fibrose:
Erstmals Wirkansatz an F508del-Mutation
- Kinder mit Asthma:
Katzen schützen, Hasen schaden
- Atemflora bei Asthma:
Mukus und Mikrobiom
- Schweres refraktäres Asthma:
Erste gezielte Anti-IL-5-Therapie

DAS BEDEUTEN DIE SYMBOLE AM ANFANG DER QUELLE:

- | | |
|--------------------------------|--|
| A Anwendungsbeobachtung | M Metaanalyse |
| C Fall-Kontroll-Studie | R Randomisiert-kontrollierte Studie |
| F Fallbericht | S Sonstige Studienarten |
| K Kohortenstudie | U Übersicht |

- Spiralen gegen Emphysem:
Coiling ist effektiv, aber wer ist geeignet? **15**
- 6** Chronische Lungenerkrankungen:
Mehr Luft bei COPD und IPF **15**
- 6** Transsudativ oder exsudativ?
Das Management von Pleuraergüssen **16**
- 6** Körperliche Aktivität trotz COPD: Wenig Bewegung macht bereits den Unterschied bei Mortalität **16**

HÄMOSTASEOLOGIE

- 8** ► **KONGRESS:** GTH, Münster 2016 – Gratwanderung zwischen Thrombenbildung und Blutung **18**
- 10** Venenthrombose oder Erysipel?
Differenzialdiagnose mit Procalcitonin **19**
- 10** Erster rekombinanter Faktor VIII mit verlängerter Halbwertszeit bei Hämophilie A **19**

KARDIOLOGIE

- 12** CAVE: Kardiovaskuläres Risiko – Mit Clarithromycin kurzfristig erhöht **20**
- 12** Ischämie bei „normalen“ Koronarien:
An mikrovaskuläre Angina denken **20**

DIABETES

- 14** Adipositaschirurgie:
Jugendliche können besonders profitieren **21**
- 14** Intensivierte Therapie:
Ziel erreichen, Zielkonflikt vermeiden **21**
- Neue Therapieansätze:
Gute Aussichten für Diabetiker? **22**
- Gesünder unter 7: Nur die Hälfte der Menschen mit Typ-2-Diabetes erreicht Therapieziele **22**

E-HEALTH

- mHealth auf der Straße:
Per SMS schneller zur Reanimation **24**
- Wer zählt am besten?
Sieben Tracker im Vergleich **24**



Teil II der Serie zu chronisch-entzündlichen Darmerkrankungen: Dysbiose, Symptome, Stress und Psyche

32

Bernstein CN: Treatment of IBD: Where are we and where ... Am J Gastroenterol 2015; 110: 114-26

Google Trends:
Webanfragen sagen Demenz voraus **26**

Wirklich wirksam?
Mit Apps gegen Schlafapnoe **26**

HIV & AIDS

► **CME:** HIV und andere sexuell übertragbare Krankheiten –
Homosexuelle Männer adäquat beraten **27**

NEPHROLOGIE

► **CME:** Von Nierenexperten-Konferenz entwickelt –
Erste De-facto-Leitlinie zur ADPKD **28**

Seltene urologische Ursache:
Pneumoperitoneum aus voller Gesundheit **29**

Pruritus bei CKD: Linderung durch topisches Vitamin D **29**

UROLOGIE

Komplizierter Harnwegsinfekt:
Neues Kombi-Antibiotikum **30**

Erektile Dysfunktion:
Dick, Diabetes und mit Hormonproblem **30**

GASTROENTEROLOGIE

► **CME:** Neues zu chronisch-entzündlichen
Darmerkrankungen – Die fünf wichtigsten Aspekte (Teil II) **32**

Wer länger (unter)sucht ... findet auch mehr **33**

Digital-rektale Untersuchung:
Unnötig bei Verdacht auf Appendizitis **33**

FORSCHUNG & ENTWICKLUNG **15**

PATIENTEN-REKRUTIERUNG **21**

IM FOKUS **14**

STENO **24**

MED-INFO **34**

IMPRESSUM **30**

► **CME:** Zertifizierte Fortbildung: Fragebogen **35**