



In einer groß angelegten Studie bestätigte sich nun der seit Jahrzehnten postulierte Zusammenhang zwischen EBV-Infektion und dem MS-Verlauf.

Seite 12

Zivadinov R et al.: Humoral response to EBV is associated with cortical atrophy and lesion burden in patients with MS. *Neurol Neuroimmunol Neuroinflamm* 2016; 3(1): e190 [Epub 7. Dez.; doi: 10.1212/NXI.000000000000190]



Die Anhebung des Vit.-D-Spiegels auf hochnormale Werte durch eine forcierte Supplementierung bewirkte in einer Pilotstudie eine erstaunlich deutliche Reduktion der RLS-Symptome.

Seite 16

Wali S et al.: The effect of vitamin D supplements on the severity of restless legs syndrome. *Sleep Breath* 2015; 19(2): 579-83

DIE DRITTE SEITE

ANIM2016:

Irreversibler Hirnfunktionsausfall („Hirntod“) –
Neue Richtlinien machen die Diagnose sicherer

In erster Reihe helfen: Erfahrungen mit der
Flüchtlingsversorgung in München

ADHS

► **CME:** Erfolgreiches Computer-Gedächtnistraining:
Langzeit-Übertragungseffekte belegt

► **CME:** Therapeutische Herausforderung:
ADHS-Management bei älteren Patienten

MULTIPLE SKLEROSE

MAGNIMS-Studiengruppe: Aktuelle Empfehlungen zu den
MRT-Kriterien für die MS-Diagnose

RRMS-Therapie mit Teriflunomid und Alemtuzumab: Auch
die Hirnatrophie wirksam bremsen

Zwei Jahre Dimethylfumarat bei schubförmiger MS:
Anhaltende Wirksamkeit auch im Behandlungsalltag

Epstein-Barr-Virus (EBV)-positive Patienten: Hirnatrophie
und Läsionslast sind deutlich höher

Übersichtsarbeit zum B-Zell-Ansatz: Das Potenzial von
Ocrelizumab bei der MS

AFFEKTIVE STÖRUNGEN

► **CME:** Depression plus kognitive Beeinträchtigung: Alzheimer
mit COGNISTAT erkennen? **14**

6 SSRI-Therapie der Depression: Kreatin-Augmentation
bessert Hirnbefunde **14**

6 **RESTLESS-LEGS-SYNDROM**

► **CME:** Pilotstudie zur hochdosierten Supplementierung
bei RLS: Vitamin D verringert Symptomschwere **16**

8 **SCHIZOPHRENIE**

8 ► **CME:** Pharmakovigilanz bei Typika/Atypika-Therapie:
Hyperglykämie als häufige Antipsychotika-Nebenwirkung **18**

EPILEPSIE

9 ► **CME:** Generalisierte tonisch-klonische Anfälle:
Was beeinflusst die Dauer der Anfälle? **20**

9

10

12

12

DAS BEDEUTEN DIE SYMBOLE AM ANFANG DER QUELLE:

- | | |
|-------------------------|-------------------------------------|
| ▲ Anwendungsbeobachtung | ■ Metaanalyse |
| ■ Fall-Kontroll-Studie | ■ Randomisiert-kontrollierte Studie |
| ■ Fallbericht | ■ Sonstige Studienarten |
| ■ Kohortenstudie | ■ Übersicht |

Gehirn-Doping

Neuro-Depesche

erspart die Lektüre umfangreicher Originalarbeiten aus mehr als 30 wissenschaftlichen Journalen und bringt das Wesentliche auf den Punkt.

Sichern Sie sich jetzt Ihr persönliches „Gehirn-Doping“,

und investieren Sie in qualifizierte Fachinformationen und zertifizierte Fortbildungseinheiten.

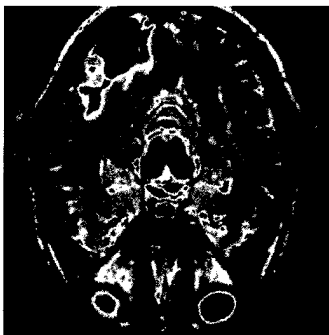
Mit einem Abo der Neuro-Depesche erhalten Sie zusätzlich Zugriff auf die **größte deutschsprachige Datenbank** von Studienzusammenfassungen und Kongress-Reviews im Bereich der Neurologie und Psychiatrie.



Ja, ich möchte 10 Ausgaben der Neuro-Depesche zum Bezugspreis von € 65,- (zzgl. Porto)/Jahr abonnieren:

Name _____
 Anschrift _____
 E-Mail _____
 Datum, Unterschrift _____

Fax-Coupon: 089 / 43 66 30-210
 oder online: www.neuro-depesche.de/abo



Unter diversen CT-Parametern der Ischämie war das zerebrale Blutvolumen (CBV) nach ASPECTS der beste Prädiktor für das klinische Outcome der Schlaganfallpatienten.

Seite 22

Padroni M et al.: Cerebral blood volume ASPECTS is the best predictor of clinical outcome... PLoS One 2016; 11 (1): e0147910 [Epub 29. Jan.; doi: 10.1371/journal.pone.0147910]

VASKULÄRE ERKRANKUNGEN

► **CME:** Zerebrales Blutvolumen nach ASPECTS: Bester Prädiktor für das klinische Outcome nach Schlaganfall **22**

PARKINSON-SYNDROME

► **CME:** Männer und Frauen mit Morbus Parkinson: Verändert sich die Erkrankungsrate mit dem Alter? **24**

IM FOKUS **16**

FORSCHUNG & ENTWICKLUNG **18**

SITE-SEEING **20**

STENO **22**

IMPRESSUM **24**

BESTELLCOUPON **26**

MED-INFO **26**

► **CME:** Zertifizierte Fortbildung: der Fragebogen **27**