



VILLINGER

**Therapieliege
ACTIV mit Drehhocker**
Attraktives Leasingangebot

- 65 cm Polsterbreite
- Elektromotor inkl. Sicherheitssperbox
- Rundumbügel
- zuschaltbares Rädergestell
- Kopfteil 3-teilig pos./neg.
- höhenverstellbarer Drehhocker
- Farbe Tundra Limone
- aus eigener Herstellung

Paketpreis
€ 1.570,- netto
€ 1.863,30 brutto
(Stand April 2016)

Leasingrate mtl.:
€ 49,61 netto

€ 50,04 brutto bei 10 Monaten
ohne Anzahlung
nach Berücksichtigung unseres Leasinganbieters



Villinger oHG
Physio- und Praxiseinrichtungen
Zeppelinstr. 23 79331 Teningen
+49(0)7663 99082 info@villinger.de

TheraPro Stuttgart 29.-31.01.2016
Besuchen Sie uns. Eintrittsgutschein bitte anfordern.
Fordern Sie unseren Gesamtkatalog an!

Anzeige

Titelfoto:
Winterbäume
gegen blauen Himmel



6 Homöopathie

Wie entscheidend sind Geistes- und Gemütssymptome für die Homöopathie? – Teil 1
Thomas Peplowski

9 Schwerpunktthema: Stoffwechselstörungen und chronisch entzündliche Erkrankungen

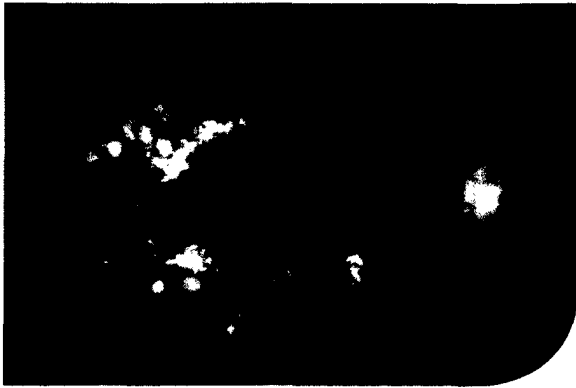
9 Neuroimmunologen gehen ungewöhnliche Wege: Weihrauch als Waffe im Kampf gegen Multiple Sklerose
Martina Schneider

11 Morbus Bechterew (Spondylitis ankylosans)
Heike Lück-Knobloch

15 Stoffwechselerkrankungen und deren Auswirkungen auf die Augen unter besonderer Berücksichtigung des Diabetes mellitus
Randy Freitag

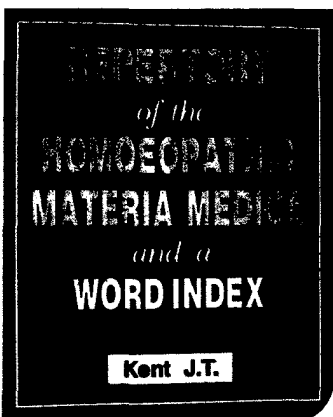
24 Diagnostische Verfahren

Augendiagnose for Beginners
Ein einfacher Einstieg in die Iridologie – Teil 2
Dr. rer. nat. Edith Götttsche



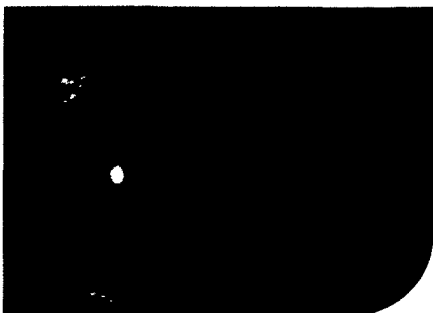
15 Schwerpunktthema

Ein lange erhöhter Blutzuckerspiegel führt u.a. zu pathologischen Veränderungen der kleinen Blutgefäße. Organe wie z. B. die Augen, die eine starke Durchblutung aufweisen, sind somit einem höheren Schädigungsrisiko ausgesetzt.



6 Homöopathie

Bei der Beurteilung des Stellenwertes von Geistes- und Gemütssymptomen müssen zwei Dinge voneinander getrennt werden: Die Behandlung tatsächlicher Geistes- und Gemütskrankheiten, die körperlichen oder seelischen Ursprungs sind und die Bedeutung von Veränderungen des Geistes- und Gemütszustandes für die Arzneimittelauswahl.



24 Diagnostische Verfahren

Im Auge existieren Pigmentzellen, die lokal begrenzt Pigmente bilden können. Sie können bei allen Konstitutionen vorkommen. Die unterschiedlichen Farbnuancen weisen auf die regulatorische Schwäche des zugehörigen Organsystems hin.

Forum

- 33 **Stellungnahme der Arzneimittelkommission: Zur Erstattung von Neuraltherapie in der Heilpraktikerpraxis**
Arne Krüger, Franz-Dieter Schmidt
- 33 **Kampf gegen Korruption im Gesundheitswesen intensiviert**
- 34 **84. Tagung für Naturheilkunde des Heilpraktikerverbandes Bayern: Berufsständische Referat**
Ursula Hilpert-Mühlig
- 39 **Nachgefragt**
– nicht jede Meldepflicht bedeutet Arztvorbehalt
Ursula Hilpert-Mühlig

40 Rezensionen

Forschung und Therapie

- 41 **Schmerzen und Mobilitätsverlust durch Übersäuerung**
Sandra Karl
- 43 **Meditation hilft gegen Schlafstörungen**
- 44 **Typ-1-Diabetes-Prävention Insulin-Impfung im 2. Testlauf**
- 45 **Möglicher Ansatzpunkt für Schmerztherapien**
- 46 **Neue Einblicke in die molekularen Grundlagen des Gedächtnisses**

47 Mitteilungen der Industrie

48 Tagungen und Kongresse

11. Norddeutscher Heilpraktiker-Kongress in Hamburg
Meike Paul

49 Verbandsinformationen

61 Kleinanzeigen

62 Impressum

Aus produktionstechnischen Gründen erscheint das Sach- und Autorenregister für 2015 in der Februar-Ausgabe 2016.