

Leitthema · Main topic

Redaktion: B. Göke, Hamburg

Diabetes und Leber**Diabetes and the liver**

B. Göke

- 460 Einführung zum Thema: Die Leber im Zentrum des Kohlenhydratstoffwechsels
Introduction to the topic: The liver—a central part of carbohydrate metabolism

J. de Heer

- 461 Kohlenhydratstoffwechsel der Leber
Carbohydrate metabolism and the liver

A. F. H. Pfeiffer

- 468 Hepatogener Diabetes
Hepatogenous diabetes

C. Grander · H. Tilg

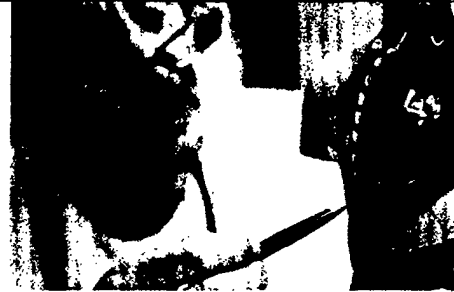
- 473 Fettleberdiagnostik bei Diabetes mellitus Typ 2
Fatty liver disease diagnosis in type 2 diabetes mellitus

M. H. Wehmeyer · A. W. Lohse · J. Kluwe

- 478 Nichtalkoholische Steatohepatitis und ihre Folgen. Hintergründe und praktisches Vorgehen
Nonalcoholic steatohepatitis and its sequelae. Background and practical approach

K. Bódis · M. Roden

- 486 Diabetestherapie bei nichtalkoholischer Fettlebererkrankung
Treatment of diabetes in nonalcoholic fatty liver disease



© Jan-Otto / Getty Images / iStock

Die Leber: Ein Organ, das durch Diabetes beschädigt werden kann, aber auch – vice versa – die Entwicklung einer diabetischen Stoffwechselstörung fördern kann

Im Fokus · In focus

P. Kaiser · D. Peetz · M. Spannagl

- 494 Qualitätssicherung in der Diabetologie. HbA_{1c}-Ringversuche mit Frischblut – etabliert mit kommutablen Probenmaterial
Quality assurance in diabetes care. HbA_{1c} ring trials with fresh blood – established with commutable sample material

Journal Club · Journal Club

S. Kahl

- 498 SGLT2-unabhängige metabolische Wirkungen von Dapagliflozin bei Patienten mit Typ-2-Diabetes
SGLT2-independent metabolic effects of dapagliflozin in patients with type 2 diabetes

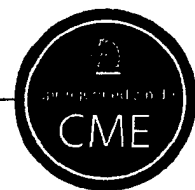
M. Jecht

- 500 Veränderungen der klinischen Symptome einer diabetischen Nephropathie. Eine Untersuchung bei erwachsenen US-Bürgern zwischen 1988 und 2014
Changes in clinical symptoms of diabetic nephropathy. A study in adult US citizens between 1988 and 2014

- S. Spranger*
503 Hyperglykämien in der Schwangerschaft verändern die kognitive Leistung von jugendlichen Nachkommen
 Hyperglycemia during pregnancy alters the cognitive performance of adolescent offspring
- V. Pavlicek*
506 Neue Triple-Therapie für die Behandlung des Diabetes mellitus Typ 1
 New triple therapy for treatment of type 1 diabetes

CME Zertifizierte Fortbildung · Review articles

- B. Bertram · K.-D. Lemmen · H. Agostini · F. Ziemssen · H.-P. Hammes · R. Landgraf*
509 Netzhautkomplikationen bei Diabetes
 Retinal complications in diabetes
- 520** Fragebogen
 Assessment



Verschiedenes · Miscellaneous

- 458** Magazin · Magazine
- 522** Mitteilungen des BDI · News from the BDI
- 525** Mitteilungen des BDE · News from the BDE
- 527** Mitteilungen der DDS · News from the DDS
- Termine · Forthcoming meetings
- Impressum · Imprint

Titelbild: © maximkabb / Getty Images / iStock

Zielsetzung der Zeitschrift

Der Diabetologe bietet aktuelle Fortbildung für alle diabetologisch tätigen Ärzte in Praxis und Klinik.

Inhaltlich werden alle Bereiche der angewandten Diabetologie praxisnah abgedeckt. Im Vordergrund stehen Prävention, diagnostische Vorgehensweisen und Komplikationsmanagement sowie moderne Therapiestrategien.

Umfassende Übersichtsarbeiten zu einem aktuellen Schwerpunktthema sind das Kernstück jeder Ausgabe. Im Mittelpunkt steht gesichertes Wissen zu Diagnostik und Therapie mit hoher Relevanz für die tägliche Arbeit.

Beiträge der Rubrik „CME Zertifizierte Fortbildung“ bieten gesicherte Ergebnisse wissenschaftlicher Forschung und machen ärztliche Erfahrung für die tägliche Praxis nutzbar. Nach Lektüre der Beiträge kann der Leser sein erworbenes Wissen überprüfen und online CME-Punkte erhalten. Die Rubrik orientiert sich an der Weiterbildungsordnung des Fachgebiets.

Aims & Scope

Der Diabetologe offers up-to-date information for all diabetologists working in practical and clinical environments and scientists who are particularly interested in issues of diabetology.

The focus is on current developments regarding prevention, diagnostic approaches, management of complications and current therapy strategies.

Comprehensive reviews on a specific topical issue provide evidenced based information on diagnostics and therapy.

Review articles under the rubric "Continuing Medical Education" present verified results of scientific research and their integration into daily practice.

Review: All articles of Der Diabetologe are reviewed.

Indexed in Science Citation Index Expanded and Scopus.