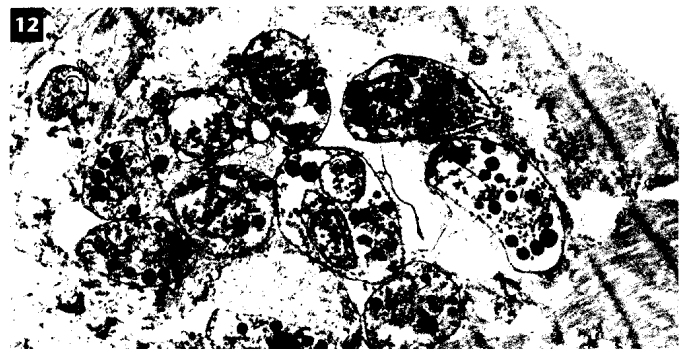


Die Lunge ist für die Sauerstoffversorgung des Körpers zuständig. Um Tumorerkrankungen zuordnen zu können, wird die Immunhistochemie zur Differenzialdiagnose eingesetzt. © 7activestudio/fotolia



Zur Diagnostik der Toxoplasmose stehen verschiedene diagnostische Methoden zur Verfügung. © CDC/Dr. Edwin P. Ewing, Jr.



Zentrozyten sind B-Lymphozyten, die im lymphatischen Gewebe vorkommen (hier ein Lymphknoten-Schnittpräparat, immunhistochemische Färbung mit Anti-CD10). © Uniklinik RWTH Aachen

**POLITIK**

Editorial	3
<b>Gesundheitspolitik</b>	
Anerkennungsverfahren	6
<b>Berufspolitik</b>	
Konferenz: „Zukunftstag Familie 2030“	8
Projektgruppe „Bestandsschutz – Übergangsregelung“	11

**FACHBEITRÄGE**

<b>Laboratoriumsmedizin</b>	
Toxoplasmosedagnostik (Teil 3)	
Ursula Brett	12
<b>Pathologie</b>	
Immunhistochemie – Die Lunge	
Christine Haferkamp	16
<b>Hämatologie</b>	
Zentrozyten (Teil 1)	
Reinhild Herwartz, Roland Fuchs	21
<b>Päaudiologie</b>	
Objektive Hörprüfungen beim Kind (Teil 2)	
Claudia Kapek	24

**Laboratoriumsmedizin**

Abnahme von Blutkulturen bei Sepsisverdacht	
Hardy-Thorsten Panknin, Matthias Trautmann	31
Genexpressionsanalysen (Teil 3.2)	
Andreas Bösl	34

**Radiologische Diagnostik**

Tumoröse Veränderungen: Polyzythämia vera	
Hans-Joachim Thiel	40

**Bildgebende Verfahren**

CT-Protokolle: Angiographie Pulmonalarterien	
Alex Riemer	44

**Let's say it in English**

Urinalyses in the Veterinary Clinic	
Carmen Lobitz	48

**DVTA SERVICE**

Ansprechpartner	50
Neue Mitglieder	51
Neues aus der Rechtsprechstunde	52
Termine	54
TOP-Termine	55

24



Der Beitrag erläutert die in der Pädaudiologie eingesetzten objektiven Messverfahren. © fotolia/abhijith 3747

40



Bei verschiedenen Erkrankungen kommt es zu einer chronischen extramedullären Produktion von roten Blutzellen. Das kann bei der Polyzythämia vera der Fall sein. © H.-J. Thiel

## MTA INTERN

### Veranstaltungen

Morphologie-Histologie-Tage	58
50. Wissenschaftliche Tagung der Deutschsprachigen Mykologischen Gesellschaft	59
Verleihung des Margot-Schumann-Preises	63

### Historisches

MTA – Der Beruf feiert 120-jähriges Jubiläum	60
----------------------------------------------	----

### Aus der Industrie

Bildung	64
Rätsel	65
Sudoku	66
Termine anderer Anbieter   Ausblick	67
Impressum	68

## STELLENMARKT

Stellenangebote
Stellengesuche
Fort- und Weiterbildung

[www.mta-dialog.de](http://www.mta-dialog.de)

# EDITION

Deutscher Ärzteverlag

## Das Schutzengel-Amulett

Die Edition dieses Schutzengel Amuletts erfolgt unter der Schirmherrschaft des Ikonenmuseums Schloss Autenried. Die in der Schutzengel Ikonografie weltweit einzigartige Reliefgestaltung des Engels basiert auf authentischen Vorlagen altkirchlicher Porträtmalerei. Dasselbe gilt für die kyrillische Relief-Inschrift „Heiliger Schutzengel“ auf der Rückseite des Amuletts. Das Schutzengel Amulett wird in Handarbeit exklusiv für Sie in Gold und in Silber gegossen.



### Das Schutzengel-Amulett

Amulett: Aus purem Feinsilber 999/000  
Wahlweise in Silber „weiß“  
oder mit einer 24 Karat rundum  
Goldplattierung erhältlich.  
Durchmesser ca. 23 cm

Kette: 45 cm Länge  
aus Sterling Silber 925/000

€ 75,- (Feinsilber)

€ 98,- (Goldplattierung)

Entdecken Sie mehr aus der Kunst- und Schmuckwelt:

[www.aerzteverlag.de/edition](http://www.aerzteverlag.de/edition)

## Für Ihre Bestellung

Ja, ich bestelle hiermit wie oben beschrieben:

- |                                                        |        |
|--------------------------------------------------------|--------|
| <input type="checkbox"/> Expl. Amulett Silber          | € 75,- |
| <input type="checkbox"/> Expl. Amulett Goldplattierung | € 98,- |

Alle Preise verstehen sich inkl. MwSt. und zzgl. € 7,- Versandkosten.

Name, Vorname

Straße, PLZ, Ort

Telefon, Email-Adresse

Datum / Ort, Unterschrift

Irrtümer und Preisänderungen vorbehalten. Angebot freibleibend.  
Deutscher Ärzteverlag GmbH - Sitz Köln - HRB 106 Amtsgericht Köln.  
Geschäftsführung: Norbert A. Fritzsche, Jürgen Führer