

editorial _____

- 3 **Kompetenzen statt Weiterbildungszeiten?**
Christian Gerloff

journal club _____

- 9 **Studien für Sie kommentiert**
Das Wichtigste aus internationalen Journals

zertifizierte fortbildung _____



- 36 **Mitochondriale Erkrankungen**
Hereditäre Stoffwechselstörungen
Claudia Stendel, Thomas Klopstock, München

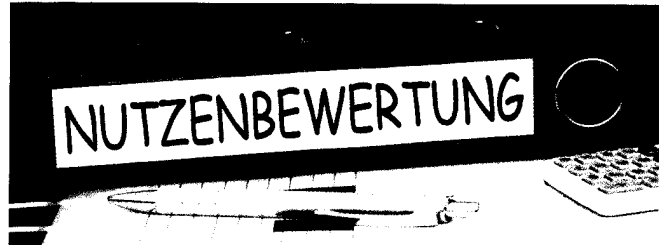
- 45 **CME Fragen**



- 48 **Mehr Unabhängigkeit ist notwendig und möglich**
Interessenkonflikte und Korruption im Gesundheitswesen
Cora Koch, Klaus Lieb, Mainz

- 54 **CME Fragen**

aktuell _____



- 6 **Über die Folgen des AMNOG in der Psychiatrie**
Nun auch der Rückzug von Vortioxetin. Professor Dr. Gerhard Gründer, Stellvertretender Direktor der Klinik für Psychiatrie, Psychotherapie und Psychosomatik an der RWTH Aachen, über die Ursachen und Konsequenzen

- 62 **Multiple Sklerose reloaded**
Ein Überblick zur Studienlage und zu neuen Therapieansätzen vom 32. Kongress des European Committee for Treatment and Research in Multiple Sclerosis (ECTRIMS) in London im September

- 66 **Wie Zellen ihren Müll wiederverwerten**
Medizin-Nobelpreis 2016 für Professor Yoshinori Ohsumi aus Tokio

rubriken _____

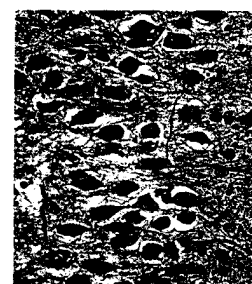
- 56 **infopharm**
67 **editorial board | impressum | kontakt**

beilagen/beihefter _____

- 60 **Pharmawissen aktuell**
Was Patientinnen mit Kinderwunsch wissen möchten
Multiple Sklerose und Schwangerschaft

titelbild _____

- Morbus Niemann-Pick**
Lichtmikroskopische Aufnahme eines Schnittes durch das Gehirn eines Patienten mit Morbus Niemann-Pick (= frontotemporale Lobärdegeneration). Es sind zahlreiche typische Pick-Körper (dunkellila) zu erkennen.



© Titelbild: CNR / SP / Agentur Focus